

Índice de contratos:

1) Situación da contratación en Galicia por xénero, idades, sectores económicos, tipoloxía de contratación e grandes grupos ocupacionais (Táboa comparativa do mes en curso co mes anterior, e co mesmo mes do ano pasado)

Gráficos (cruces de variables)

- Xénero - idade
- Xénero - sectores económicos
- Idade - tipoloxía da contratación
- Xénero - grandes grupos ocupacionais

2) Evolución mensual da contratación (últimos 4 anos)

Gráficos (evolutivos):

- Evolución da contratación (variación absoluta)
- Variación mensual (%)

3) Situación da contratación nas catro provincias galegas (Táboa comparativa do mes en curso co mes anterior, e co mesmo mes do ano pasado)

Gráficos:

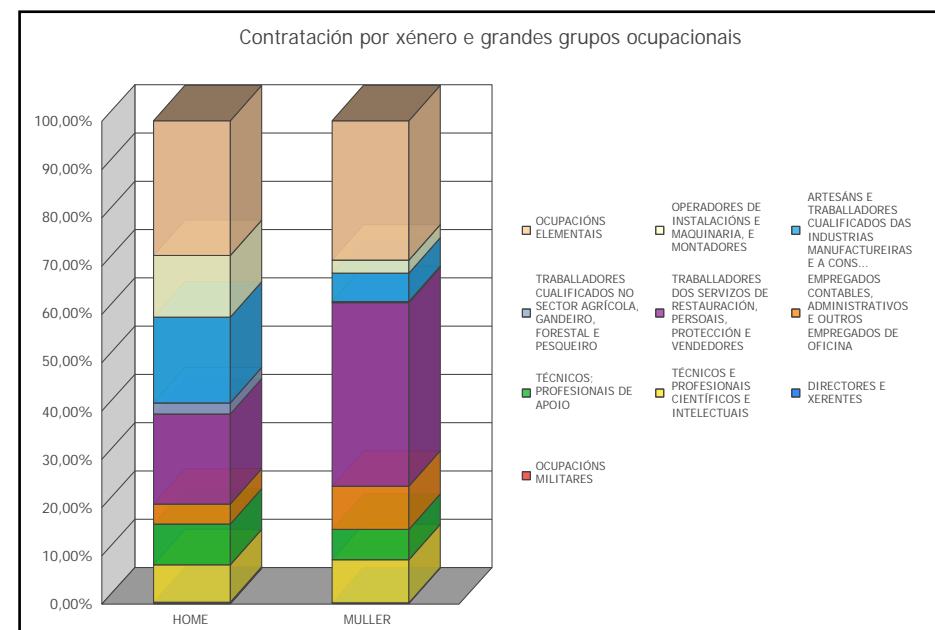
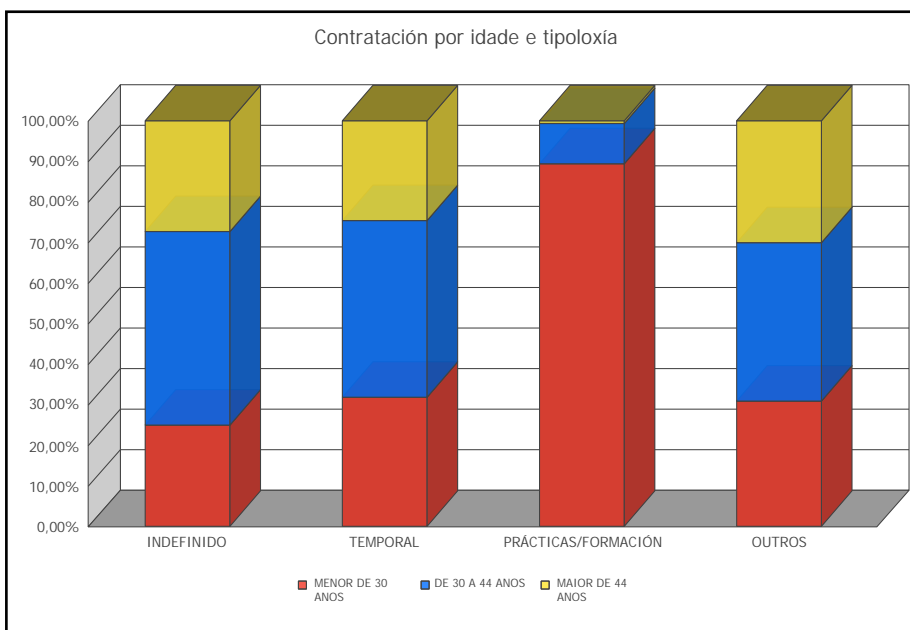
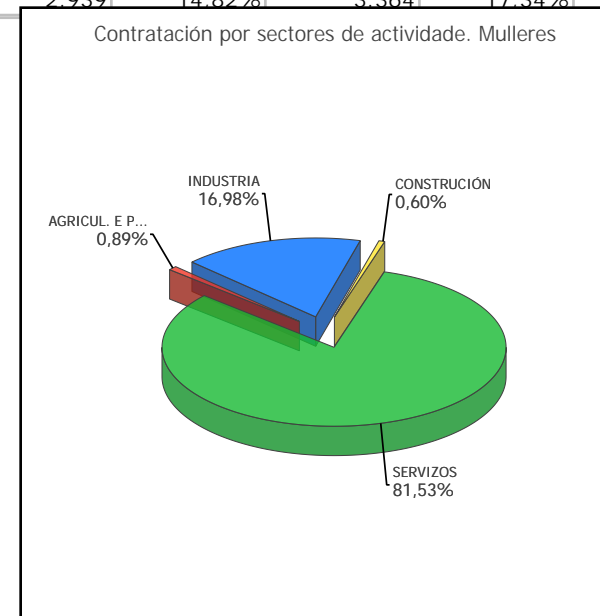
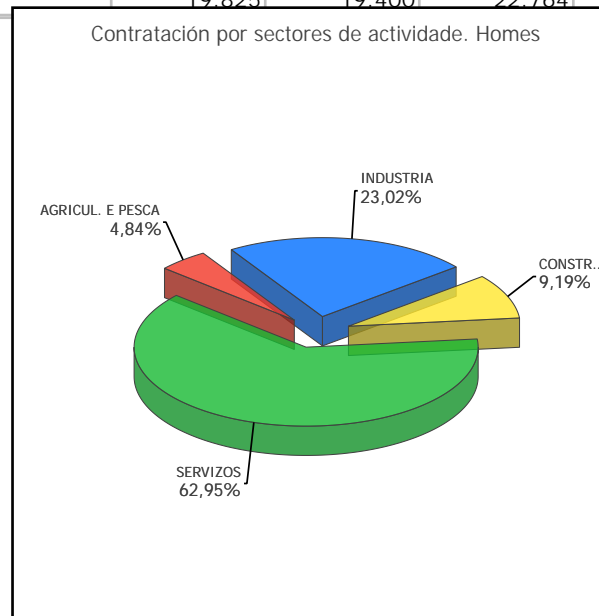
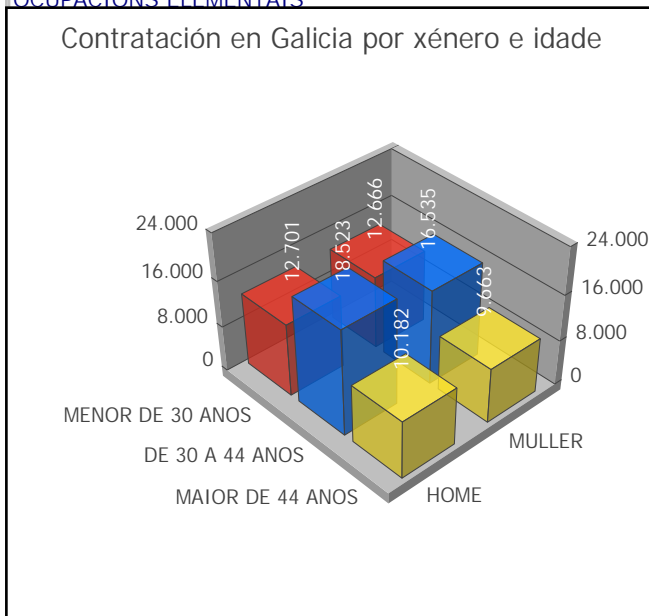
- % contratos por provincias
- Evolución nos últimos 12 meses por provincias
- Comparativa da distribución por xénero nas provincias
- Comparativa da distribución por grupos de idade nas provincias
- Evolución do sector da construción nas provincias nos últimos doce meses
- Evolución do sector da servizos nas provincias nos últimos doce meses
- Evolución do sector da industria nas provincias nos últimos doce meses
- Evolución do sector primario nas provincias nos últimos doce meses

CONTRATOS EN GALICIA

	Mes Anterior	Mes Ano Anterior	Mes Actual	Variación Mes Anterior	% Variación Mes Anterior	Variación Mes Ano Anterior	% Variación Mes Ano Anterior
XANEIRO 2018	71.531	69.894	80.270	8.739	12,22%	10.376	14,85%

XÉNERO	Mes Ant.	Mes Ano Ant.	Mes Actual	Var Mes Ant.	% Var Mes Ant.	Var Mes Ano Ant.	% Var Mes Ano Ant.
HOME	36.181	35.635	41.406	5.225	14,44%	5.771	16,19%
MULLER	35.350	34.259	38.864	3.514	9,94%	4.605	13,44%
IDADES	Mes Ant.	Mes Ano Ant.	Mes Actual	Var Mes Ant.	% Var Mes Ant.	Var Mes Ano Ant.	% Var Mes Ano Ant.
MENOR DE 30 ANOS	23.761	21.459	25.367	1.606	6,76%	3.908	18,21%
DE 30 A 44 ANOS	30.801	31.660	35.058	4.257	13,82%	3.398	10,73%
MAIOR DE 44 ANOS	16.969	16.775	19.845	2.876	16,95%	3.070	18,30%
SECTORES	Mes Ant.	Mes Ano Ant.	Mes Actual	Var Mes Ant.	% Var Mes Ant.	Var Mes Ano Ant.	% Var Mes Ano Ant.
AGRICUL. E PESCA	1.703	2.169	2.349	646	37,93%	180	8,30%
INDUSTRIA	11.369	14.468	16.131	4.762	41,89%	1.663	11,49%
CONSTRUCCIÓN	2.662	3.762	4.040	1.378	51,77%	278	7,39%
SERVIZOS	55.797	49.495	57.750	1.953	3,50%	8.255	16,68%
TIPO DE CONTRATACIÓN	Mes Ant.	Mes Ano Ant.	Mes Actual	Var Mes Ant.	% Var Mes Ant.	Var Mes Ano Ant.	% Var Mes Ano Ant.
INDEFINIDO	5.365	6.789	7.610	2.245	41,85%	821	12,09%
TEMPORAL	65.219	62.002	71.463	6.244	9,57%	9.461	15,26%
PRÁCTICAS/FORMACIÓN	507	499	595	88	17,36%	96	19,24%
OUTROS	438	601	599	161	36,76%	-2	-0,33%
GRANDES GRUPOS OCUPACIONAIS	Mes Ant.	Mes Ano Ant.	Mes Actual	Var Mes Ant.	% Var Mes Ant.	Var Mes Ano Ant.	% Var Mes Ano Ant.
OCUPACIÓNS MILITARES	3	2	2	-1	-33,33%	0	0,00%
DIRECTORES E XERENTES	96	172	178	82	85,42%	6	3,49%
TÉCNICOS E PROFESIONAIS CIENTÍFICOS E INTELLECTUAIS	5.423	5.861	6.686	1.263	23,29%	825	14,08%
TÉCNICOS; PROFESIONAIS DE APOIO	5.219	5.308	5.933	714	13,68%	625	11,77%
EMPREGADOS CONTABLES, ADMINISTRATIVOS E OUTROS EMPREGADOS DE OFICINA	4.062	4.214	5.193	1.131	27,84%	979	23,23%
TRABALLADORES DOS SERVIZOS DE RESTAURACIÓN, PERSOAIS, PROTECCIÓN E VENDEDORES	25.127	19.418	22.495	-2.632	-10,47%	3.077	15,85%
TRABALLADORES CUALIFICADOS NO SECTOR AGRÍCOLA, GANDEIRO, FORESTAL E PESQUEIRO	654	932	1.037	383	58,56%	105	11,27%
ARTESÁNS E TRABALLADORES CUALIFICADOS DAS INDUSTRIAS MANUFACTUREIRAS E A CONSTRUCCIÓN (AGÁS OPERADORES DE INSTALACIÓNS E MAQUINARIA)	6.041	9.000	9.645	3.604	59,66%	645	7,17%
OPERADORES DE INSTALACIÓNS E MAQUINARIA, E MONTADORES	5.081	5.587	6.337	1.256	24,72%	750	13,42%

GRANDES GRUPOS OCUPACIONAIS	Mes Ant.	Mes Ant.	Mes Actual	Var Mes Ant.	% Var Mes Ant.	Var Mes Ano Ant.	% Var Mes Ano Ant.
OCUPACIÓN S ELEMENTAIS	19.825	19.400	22.764	2.939	14,82%	3.364	17,34%



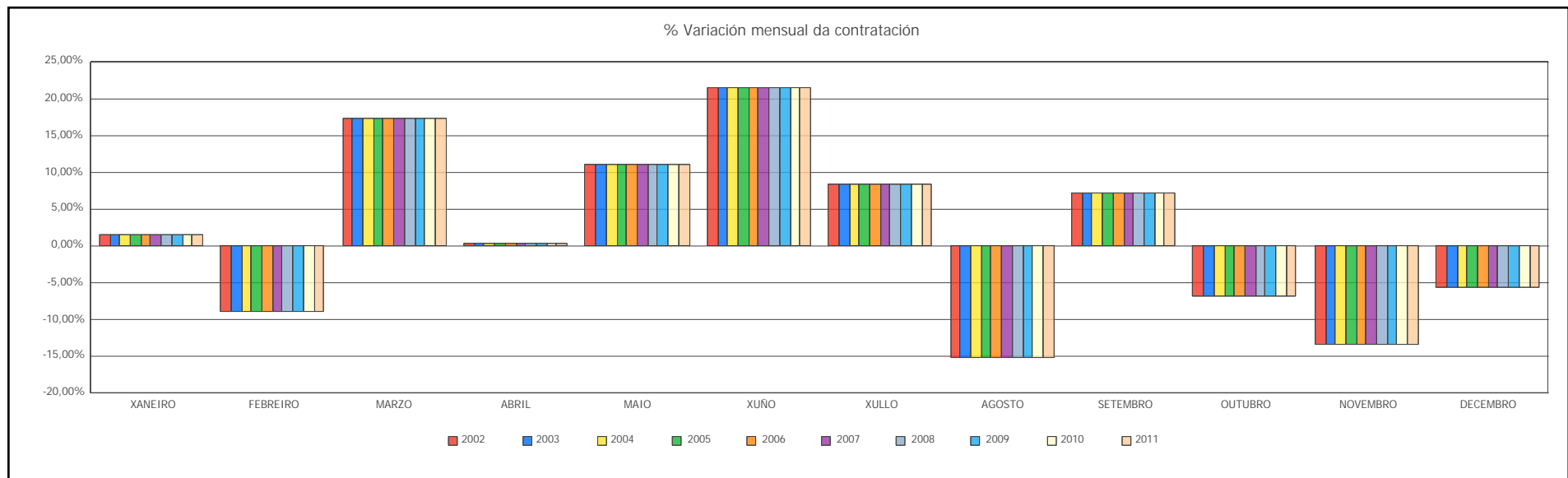
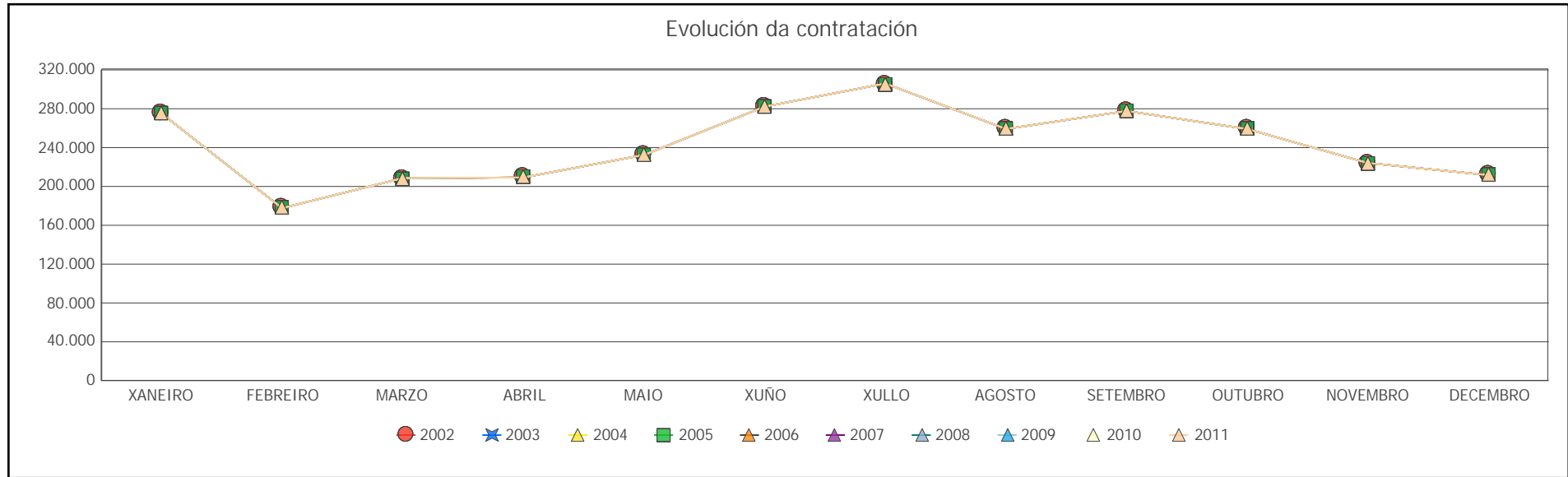
EVOLUCIÓN MENSUAL DA CONTRATACIÓN

MESES	2002			2003			2004			2005			2006
	Contratos	% Var Mes Anterior	% Var Mes Ano Anterior	Contratos	% Var Mes Anterior	% Var Mes Ano Anterior	Contratos	% Var Mes Anterior	% Var Mes Ano Anterior	Contratos	% Var Mes Anterior	% Var Mes Ano Anterior	Contratos
XANEIRO	275.273	1,66%	9,56%	275.273	1,66%	9,56%	275.273	1,66%	9,56%	275.273	1,66%	9,56%	275.273
FEBREIRO	177.629	-8,91%	10,44%	177.629	-8,91%	10,44%	177.629	-8,91%	10,44%	177.629	-8,91%	10,44%	177.629
MARZO	208.559	17,41%	14,43%	208.559	17,41%	14,43%	208.559	17,41%	14,43%	208.559	17,41%	14,43%	208.559
ABRIL	209.212	0,31%	8,41%	209.212	0,31%	8,41%	209.212	0,31%	8,41%	209.212	0,31%	8,41%	209.212
MAIO	232.435	11,10%	11,99%	232.435	11,10%	11,99%	232.435	11,10%	11,99%	232.435	11,10%	11,99%	232.435
XUÑO	282.177	21,40%	11,63%	282.177	21,40%	11,63%	282.177	21,40%	11,63%	282.177	21,40%	11,63%	282.177
XULLO	305.996	8,44%	5,51%	305.996	8,44%	5,51%	305.996	8,44%	5,51%	305.996	8,44%	5,51%	305.996
AGOSTO	259.193	-15,30%	10,06%	259.193	-15,30%	10,06%	259.193	-15,30%	10,06%	259.193	-15,30%	10,06%	259.193
SETEMBRO	277.710	7,14%	6,12%	277.710	7,14%	6,12%	277.710	7,14%	6,12%	277.710	7,14%	6,12%	277.710
OUTUBRO	259.135	-6,69%	6,89%	259.135	-6,69%	6,89%	259.135	-6,69%	6,89%	259.135	-6,69%	6,89%	259.135
NOVEMBRO	224.175	-13,49%	11,26%	224.175	-13,49%	11,26%	224.175	-13,49%	11,26%	224.175	-13,49%	11,26%	224.175
DECEMBRO	211.686	-5,57%	6,24%	211.686	-5,57%	6,24%	211.686	-5,57%	6,24%	211.686	-5,57%	6,24%	211.686

MESES	2006			2007			2008			2009			2010			2011
	% Var Mes Anterior	% Var Mes Ano Anterior	Contratos	% Var Mes Anterior	% Var Mes Ano Anterior	Contratos	% Var Mes Anterior	% Var Mes Ano Anterior	Contratos	% Var Mes Anterior	% Var Mes Ano Anterior	Contratos	% Var Mes Anterior	% Var Mes Ano Anterior	Contratos	
XANEIRO	1,66%	9,56%	275.273	1,66%	9,56%	275.273	1,66%	9,56%	275.273	1,66%	9,56%	275.273	1,66%	9,56%	275.273	
FEBREIRO	-8,91%	10,44%	177.629	-8,91%	10,44%	177.629	-8,91%	10,44%	177.629	-8,91%	10,44%	177.629	-8,91%	10,44%	177.629	
MARZO	17,41%	14,43%	208.559	17,41%	14,43%	208.559	17,41%	14,43%	208.559	17,41%	14,43%	208.559	17,41%	14,43%	208.559	
ABRIL	0,31%	8,41%	209.212	0,31%	8,41%	209.212	0,31%	8,41%	209.212	0,31%	8,41%	209.212	0,31%	8,41%	209.212	
MAIO	11,10%	11,99%	232.435	11,10%	11,99%	232.435	11,10%	11,99%	232.435	11,10%	11,99%	232.435	11,10%	11,99%	232.435	
XUÑO	21,40%	11,63%	282.177	21,40%	11,63%	282.177	21,40%	11,63%	282.177	21,40%	11,63%	282.177	21,40%	11,63%	282.177	
XULLO	8,44%	5,51%	305.996	8,44%	5,51%	305.996	8,44%	5,51%	305.996	8,44%	5,51%	305.996	8,44%	5,51%	305.996	
AGOSTO	-15,30%	10,06%	259.193	-15,30%	10,06%	259.193	-15,30%	10,06%	259.193	-15,30%	10,06%	259.193	-15,30%	10,06%	259.193	
SETEMBRO	7,14%	6,12%	277.710	7,14%	6,12%	277.710	7,14%	6,12%	277.710	7,14%	6,12%	277.710	7,14%	6,12%	277.710	
OUTUBRO	-6,69%	6,89%	259.135	-6,69%	6,89%	259.135	-6,69%	6,89%	259.135	-6,69%	6,89%	259.135	-6,69%	6,89%	259.135	
NOVEMBRO	-13,49%	11,26%	224.175	-13,49%	11,26%	224.175	-13,49%	11,26%	224.175	-13,49%	11,26%	224.175	-13,49%	11,26%	224.175	
DECEMBRO	-5,57%	6,24%	211.686	-5,57%	6,24%	211.686	-5,57%	6,24%	211.686	-5,57%	6,24%	211.686	-5,57%	6,24%	211.686	

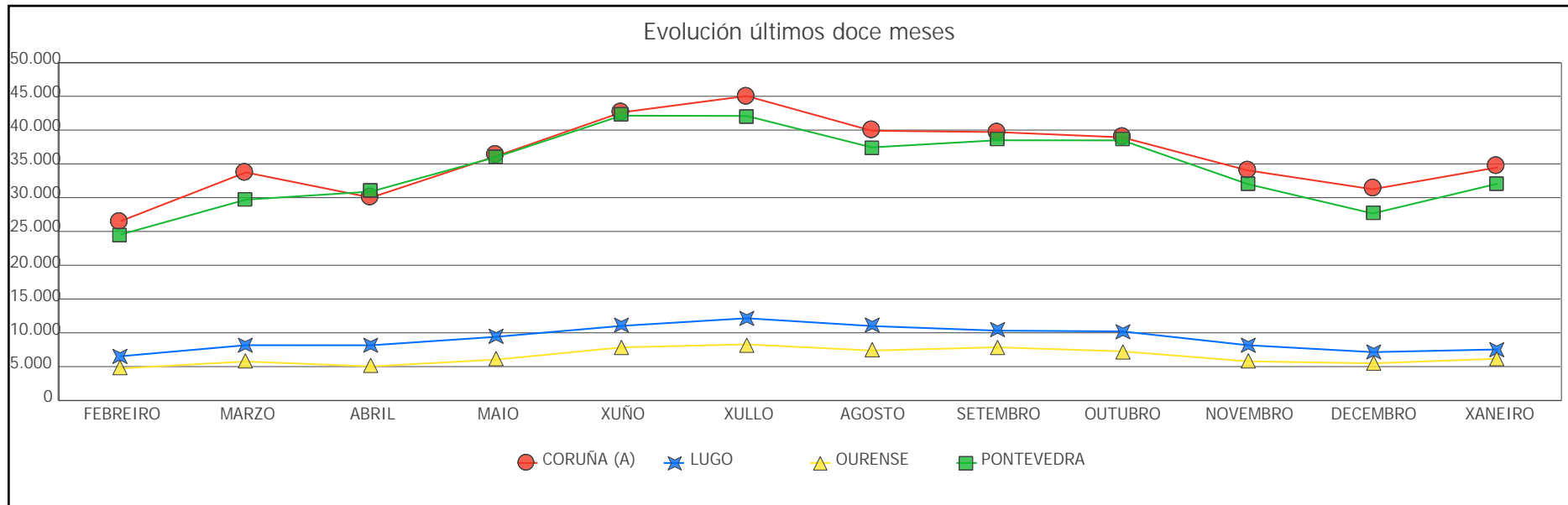
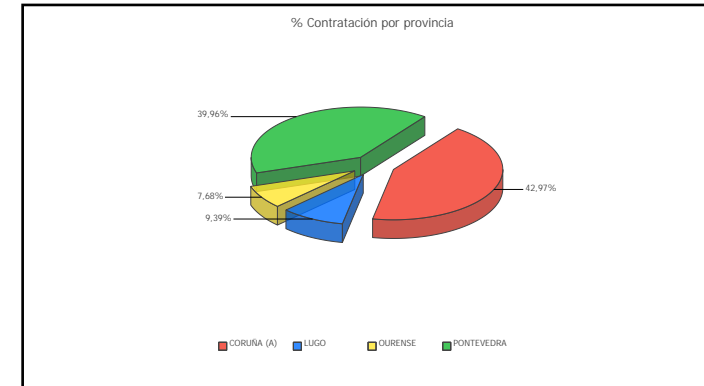
MESES	2011			2012			2013			2014			2015			2016
	% Var Mes Anterior	% Var Mes Ano Anterior	Contratos	% Var Mes Anterior	% Var Mes Ano Anterior	Contratos	% Var Mes Anterior	% Var Mes Ano Anterior	Contratos	% Var Mes Anterior	% Var Mes Ano Anterior	Contratos	% Var Mes Anterior	% Var Mes Ano Anterior	Contratos	
XANEIRO	1,66%	9,56%	275.273	1,66%	9,56%	275.273	1,66%	9,56%	275.273	1,66%	9,56%	275.273	1,66%	9,56%	275.273	
FEBREIRO	-8,91%	10,44%	177.629	-8,91%	10,44%	177.629	-8,91%	10,44%	177.629	-8,91%	10,44%	177.629	-8,91%	10,44%	177.629	
MARZO	17,41%	14,43%	208.559	17,41%	14,43%	208.559	17,41%	14,43%	208.559	17,41%	14,43%	208.559	17,41%	14,43%	208.559	
ABRIL	0,31%	8,41%	209.212	0,31%	8,41%	209.212	0,31%	8,41%	209.212	0,31%	8,41%	209.212	0,31%	8,41%	209.212	
MAIO	11,10%	11,99%	232.435	11,10%	11,99%	232.435	11,10%	11,99%	232.435	11,10%	11,99%	232.435	11,10%	11,99%	232.435	
XUÑO	21,40%	11,63%	282.177	21,40%	11,63%	282.177	21,40%	11,63%	282.177	21,40%	11,63%	282.177	21,40%	11,63%	282.177	
XULLO	8,44%	5,51%	305.996	8,44%	5,51%	305.996	8,44%	5,51%	305.996	8,44%	5,51%	305.996	8,44%	5,51%	305.996	
AGOSTO	-15,30%	10,06%	259.193	-15,30%	10,06%	259.193	-15,30%	10,06%	259.193	-15,30%	10,06%	259.193	-15,30%	10,06%	259.193	
SETEMBRO	7,14%	6,12%	277.710	7,14%	6,12%	277.710	7,14%	6,12%	277.710	7,14%	6,12%	277.710	7,14%	6,12%	277.710	
OUTUBRO	-6,69%	6,89%	259.135	-6,69%	6,89%	259.135	-6,69%	6,89%	259.135	-6,69%	6,89%	259.135	-6,69%	6,89%	259.135	
NOVEMBRO	-13,49%	11,26%	224.175	-13,49%	11,26%	224.175	-13,49%	11,26%	224.175	-13,49%	11,26%	224.175	-13,49%	11,26%	224.175	
DECEMBRO	-5,57%	6,24%	211.686	-5,57%	6,24%	211.686	-5,57%	6,24%	211.686	-5,57%	6,24%	211.686	-5,57%	6,24%	211.686	

MESES	2016		Contratos	2017		Contratos	2018	
	% Var Mes Anterior	% Var Mes Ano Anterior		% Var Mes Anterior	% Var Mes Ano Anterior		% Var Mes Anterior	% Var Mes Ano Anterior
XANEIRO	1,66%	9,56%	275.273	1,66%	9,56%	275.273	1,66%	9,56%
FEBREIRO	-8,91%	10,44%	177.629	-8,91%	10,44%			
MARZO	17,41%	14,43%	208.559	17,41%	14,43%			
ABRIL	0,31%	8,41%	209.212	0,31%	8,41%			
MAIO	11,10%	11,99%	232.435	11,10%	11,99%			
XUÑO	21,40%	11,63%	282.177	21,40%	11,63%			
XULLO	8,44%	5,51%	305.996	8,44%	5,51%			
AGOSTO	-15,30%	10,06%	259.193	-15,30%	10,06%			
SETEMBRO	7,14%	6,12%	277.710	7,14%	6,12%			
OUTUBRO	-6,69%	6,89%	259.135	-6,69%	6,89%			
NOVEMBRO	-13,49%	11,26%	224.175	-13,49%	11,26%			
DECEMBRO	-5,57%	6,24%	211.686	-5,57%	6,24%			



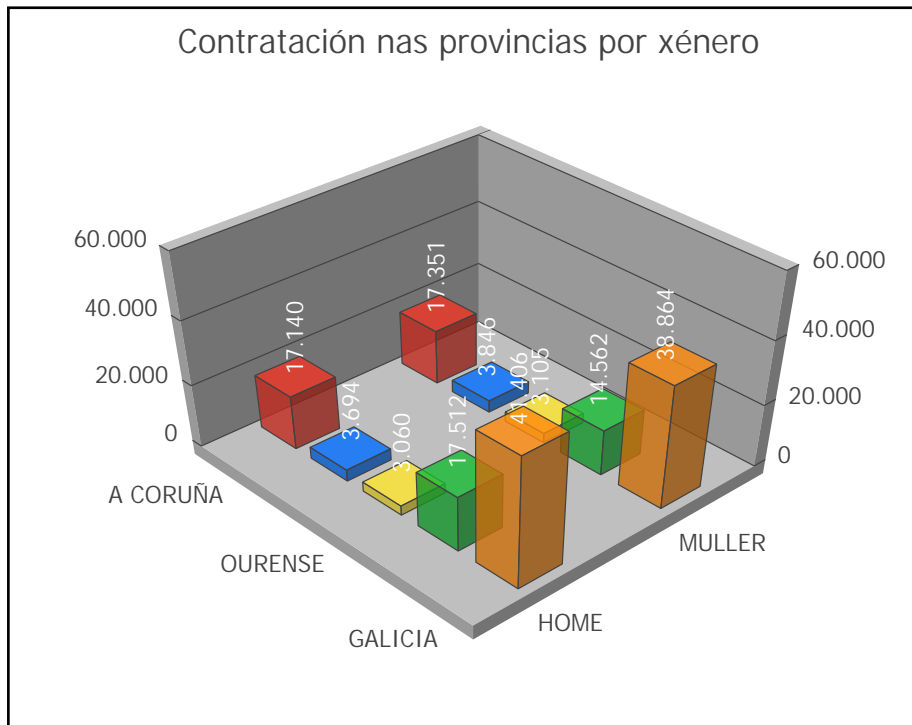
CONTRATACIÓN POR PROVINCIAS

PROVINCIAS	Mes Ant.	Mes Ano Ant.	Mes Actual	Var Mes Ant.	% Var Mes Ant.	Var Mes Ano Ant.	% Var Mes Ano Ant.
A CORUÑA	31.248	30.620	34.491	3.243	10,38%	3.871	12,64%
LUGO	7.141	6.863	7.540	399	5,59%	677	9,86%
OURENSE	5.483	5.184	6.165	682	12,44%	981	18,92%
PONTEVEDRA	27.659	27.227	32.074	4.415	15,96%	4.847	17,80%
GALICIA	71.531	69.894	80.270	8.739	12,22%	10.376	14,85%

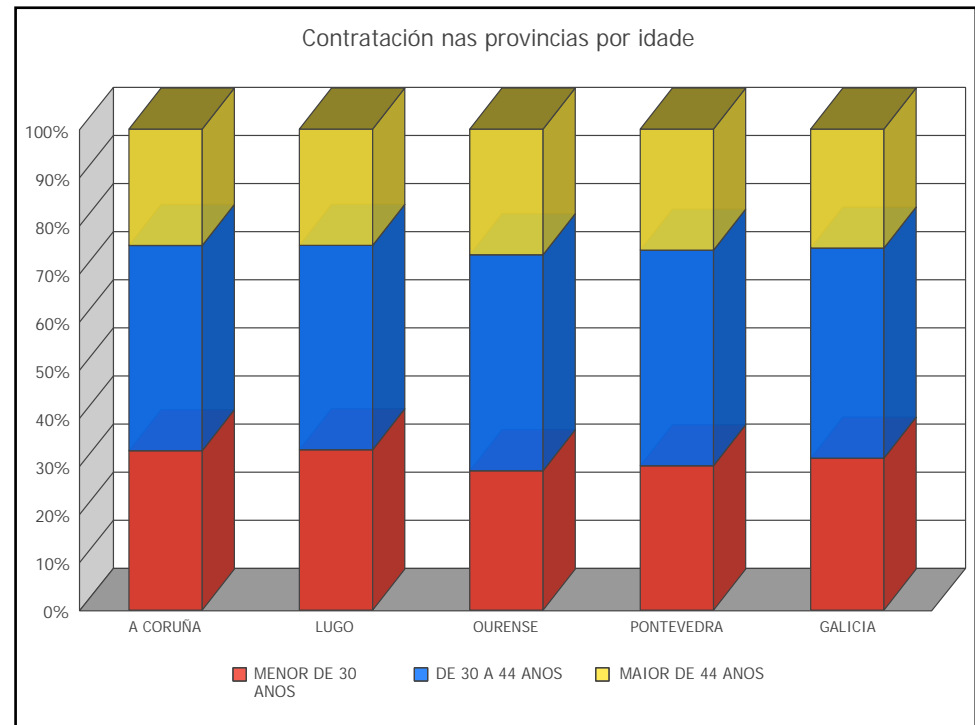


PROVINCIAS	FEBREIRO	MARZO	ABRIL	MAIO	XUÑO	XULLO	AGOSTO	SETEMBRO	OUTUBRO	NOVEMBRO	DECEMBRO	XANEIRO
CORUÑA (A)	26.526	33.736	30.014	36.141	42.611	45.044	39.906	39.705	38.927	34.044	31.248	34.491
LUGO	6.532	8.165	8.154	9.406	11.023	12.154	10.997	10.319	10.209	8.169	7.141	7.540
OURENSE	4.727	5.751	5.022	6.035	7.844	8.290	7.376	7.854	7.255	5.785	5.483	6.165
PONTEVEDRA	24.538	29.701	30.901	36.013	42.135	42.090	37.441	38.491	38.479	32.027	27.659	32.074

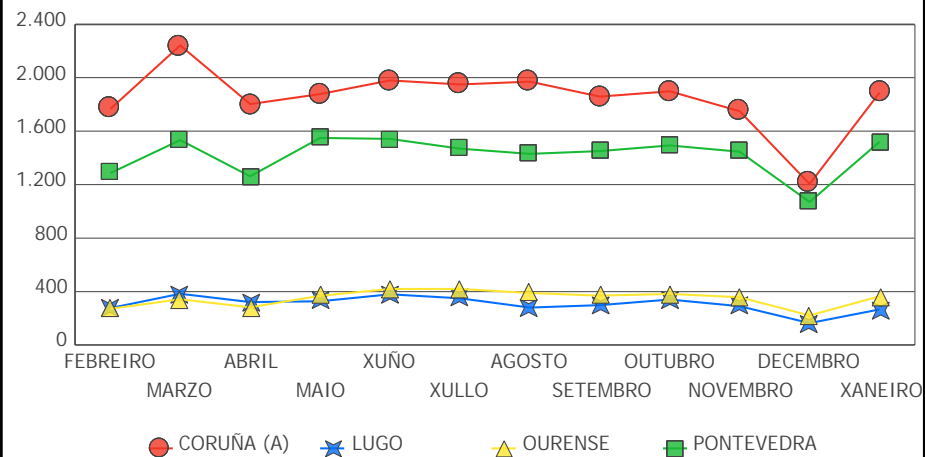
Contratación nas provincias por xénero



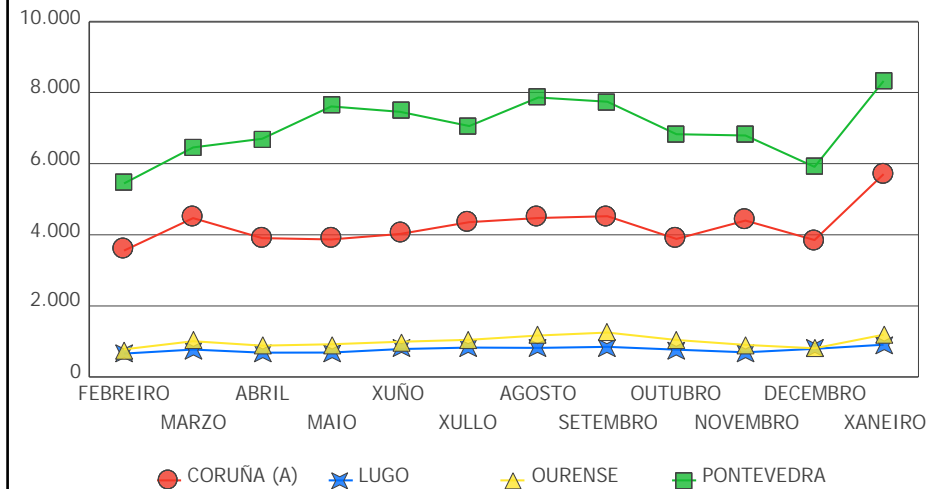
Contratación nas provincias por idade



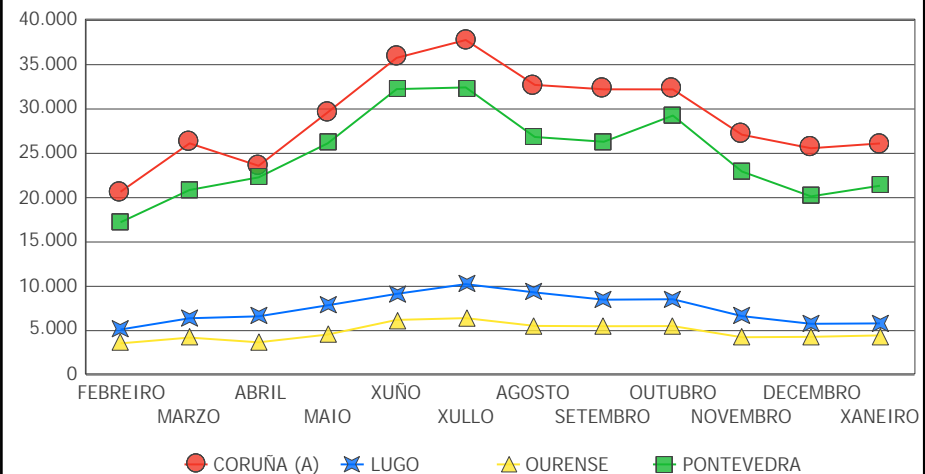
Evolución da contratación no sector construción nas provincias



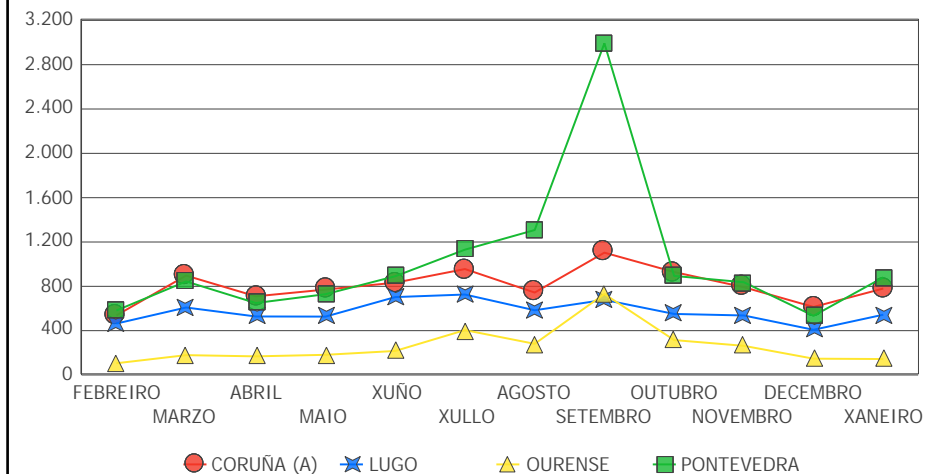
Evolución da contratación no sector industria nas provincias



Evolución da contratación no sector servizos nas provincias



Evolución da contratación no sector agricultura nas provincias



ANEXO

1. DEFINICIÓNS E CLASIFICACIÓNS

PARO REXISTRADO

O paro rexistrado é o total da demanda de emprego en alta rexistrada polo Servizo Público de Emprego existente o último día de cada mes, excluindo a correspondente a situacións laborais descritas na Orde ministerial do 11 de marzo de 1985, pola que se establecen criterios estatísticos para a medición do paro rexistrado.

Paro rexistrado=demandantes de emprego parados

Segundo esta orde, exclúense do concepto de paro rexistrado, por exemplo, os demandantes de pluriemprego, mellora de emprego, que participan en traballos de colaboración social, que solicitan emprego conxuntural, estudantes, etc.

CONTRATACIÓN

A información contida no apartado de contratación foi elaborada a partir da base de datos de contratos do Servizo Público de Emprego de Galicia. Esta base de datos corresponde a un rexistro primario dos contratos laborais establecidos no ámbito da Comunidade Autónoma Galega, e, debido ó seu carácter obrigatorio, salvo erros de introdución, constitúe un fiel reflexo das cifras de contratos.

ACTIVIDADE ECONÓMICA

En diversas partes dos informes recóllese información segundo a actividade económica. A nomenclatura base empregada nesta segmentación é a Clasificación Nacional de Actividades Económicas - CNAE93 e a Clasificación Nacional de Actividades Económicas - CNAE09 . A Clasificación Nacional de Actividades Económicas empregada ata o 31 de decembro do 2008 é a correspondente á CNAE-93 e a partir de xaneiro do 2009 emprégase a CNAE-2009, segundo establece o Real Decreto 475/2007 do 13 de abril polo que se aproba a Clasificación Nacional de Actividades Económicas 2009.

Na seguinte táboa podemos contemplar as equivalencias entre os códigos da CNAE a dous díxitos e os sectores de actividade tanto na clasificación de 1993 como na clasificación de 2009.

CNAE 93

CNAE Descricion CNAE

Sector: PRIMARIO

01 agricultura, gandería, caza e actividades dos servizos relacionados con elas
 02 silvicultura, explotación forestal e actividades dos servizos relacionados con elas
 05 pesca, acuicultura e actividades dos servizos relacionados con elas

Sector: SECUNDARIO

10 extracción e aglomeración de antracita, hulla, lignito e turba
 11 extracción de crus de petróleo e gas natural
 12 extracción de minerais de uranio e torio
 13 extracción de minerais metálicos
 14 extracción de minerais non metálicos nin enerxéticos
 15 industria de produtos alimenticios e bebidas
 16 industria do tabaco
 17 industria téxtil
 18 industria da confección e da peletería
 19 preparación, curtido e acabado do coiro; fabricación de artigos de marroquinería e viaxe
 20 industria de madeira e da cortiza, agás mobles; cestería e espartería
 21 industria do papel
 22 edición, artes gráficas e reprodución de soportes gravados
 23 coquerías, refinado de petróleo e tratamento de combustibles nucleares
 24 industria química
 25 fabricación de produtos de caucho e materias plásticas
 26 fabricación doutros produtos minerais non metálicos
 27 metalurxia
 28 fabricación de produtos metálicos, agás maquinaria e equipo
 29 industria da construción de maquinaria e equipo mecánico
 30 fabricación de máquinas de oficina e equipos informáticos
 31 fabricación de maquinaria e material eléctrico
 32 fabricación de material electrónico; fabricación de equipo e aparellos de radio
 33 fabricación de equipos e instrumentos medico-cirúrxicos, de precisión, óptica e relojería
 34 fabricación de vehículos de motor, remolques e semirremolques
 35 fabricación doutro material de transporte
 36 fabricación de mobles; outras industrias manufactureiras
 37 reciclaxe
 40 produción e distribución de enerxía eléctrica, gas vapor e auga quente
 41 captación, depuración e distribución de auga

CNAE 93 (cont.)

CNAE Descricion CNAE

Sector: CONSTRUCCIÓN

45 construción

Sector: SERVIZOS

50 venda, mantemento e reparación de vehículos de motor, motocicletas e ciclomotores
 51 comercio por xunto e intermediarios do comercio, agás de vehículos de motor e motocicletas
 52 comercio polo miúdo, agás comercio de vehículos de motor, motocicletas e ciclomotores
 55 hostalaría
 60 transporte terrestre; transporte por tubos
 61 transporte marítimo, de cabotaxe e por vías de navegación interiores
 62 transporte aéreo e espacial
 63 actividades anexas aos transportes: actividades de axencias de viaxes
 64 correos e telecomunicacións
 65 intermediación financeira, agás seguros e plans de pensións
 66 seguros e plans de pensións, agás seguridade social obrigatoria
 67 actividades auxiliares da intermediación financeira
 70 actividades inmobiliarias
 71 aluguer de maquinaria e equipo sen operario, de efectos persoais e utensilios domésticos
 72 actividades informáticas
 73 investigación e desenvolvemento
 74 outras actividades empresariais
 75 administración pública, defensa e seguridade social obrigatoria
 80 educación
 85 actividades sanitarias e veterinarias, servizos sociais
 88 minería (prestación)
 90 actividades de saneamento público
 91 actividades asociativas
 92 actividades recreativas, culturais e deportivas
 93 actividades diversas de servizos persoais
 95 fogares que empregan persoal doméstico
 99 organismos extraterritoriais

CNAE 2009
CNAE Descrición CNAE
Sector: PRIMARIO
01 Agricultura, gandería, caza e servizos relacionados con elas
02 Silvicultura e explotación forestal
03 Pesca e acuicultura
Sector: SECUNDARIO
05 Extracción de antracita, hulla e lignito
06 Extracción de cru de petróleo e gas natural
07 Extracción de minerais metálicos
08 Outras industrias extractivas
09 Actividades de apoio ás industrias extractivas
10 Industria da alimentación
11 Fabricación de bebidas
12 Industria do tabaco
13 Industria téxtil
14 Confección de roupa de vestir
15 Industria do coiro e do calzado
16 Industria da madeira e da cortiza, salvo mobles; cestería e espartaría
17 Industria do papel
18 Artes gráficas e reprodución de soportes gravados
19 Coquerías e refinación de petróleo
20 Industria química
21 Fabricación de produtos farmacéuticos
22 Fabricación de produtos de caucho e plásticos
23 Fabricación doutros produtos minerais non metálicos
24 Metalurxia; fabricación de produtos de ferro, aceiro e ferroalixes
25 Fabricación de produtos metálicos, salvo maquinaria e equipamento
26 Fabricación de produtos informáticos, electrónicos e ópticos
27 Fabricación de material e equipamento eléctrico
28 Fabricación de maquinaria e equipamento n.c.n
29 Fabricación de vehículos e motor, remolques e semirremolques
30 Fabricación doutro material de transporte
31 Fabricación de mobles
32 Outras industrias manufactureiras
33 Reparación e instalación de maquinaria e equipamento
35 Fornecemento de enerxía eléctrica, gas, vapor e aire acondicionado
36 Captación, depuración e distribución de auga
37 Recolla e tratamento de augas residuais
38 Recolla, tratamento e eliminación de residuos; valorización
39 Actividades de descontaminación e outros servizos de xestión de residuos
Sector: CONSTRUCCIÓN
41 Construción de edificios
42 Enxeñaría civil
43 Actividades de construción especializada

CNAE 2009 (cont.)
CNAE Descrición CNAE
Sector: SERVIZOS
45 Venta e reparación de vehículos de motor e motocicletas
46 Comercio por xunto e intermediarios do comercio, salvo de vehículos de motor e motocicletas
47 Comercio ao retallo, salvo de vehículos de motor e motocicletas
49 Transporte terrestre e por tubaxe
50 Transporte marítimo e por vías navegables interiores
51 Transporte aéreo
52 Almacenamento e actividades anexas ao transporte
53 Actividades postais e de correos
55 Servizos de aloxamento
56 Servizos de comidas e bebidas
58 Edición
59 Actividades cinematográficas, de vídeo e de programas de televisión, gravación de son e edición musical
60 Actividades de programación e emisión de radio e televisión
61 Telecomunicacións
62 Programación, consultaría e outras actividades relacionadas coa informática
63 Servizos de información
64 Servizos financeiros, salvo seguros e fondos de pensións
65 Seguros, reaseguros e fondos de pensións, salvo Seguridade Social obrigatoria
66 Actividades auxiliares dos servizos financeiros e aos seguros
68 Actividades inmobiliarias
69 Actividades xurídicas e de contabilidade
70 Actividades das sedes centrais; actividades de consultoría de xestión empresarial
71 Servizos técnicos de arquitectura e enerxía, ensaios e análises técnicas
72 Investigación e desenvolvemento
73 Publicidade e estudos de mercado
74 Outras actividades profesionais, científicas técnicas
75 Actividades veterinarias
77 Actividades de aluguer
78 Actividades relacionadas co emprego
79 Actividades de axencias de viaxes, operadores turísticos, servizos de reservas e actividades relacionadas con estes
80 Actividades de seguranza e investigación
81 Servizos a edificios e actividades de xardinaría
82 Actividades administrativas de oficina e outras actividades auxiliares das empresas
84 Administración pública e defensa; Seguridade Social obrigatoria
85 Educación
86 Actividades sanitarias
87 Asistencia en establecementos residenciais
88 Actividades de servizos sociais sen aloxamento
90 Actividades de creación, artísticas e espectáculos
91 Actividades de bibliotecas, arquivos, museos e outras actividades culturais
92 Actividades de xogos de azar e apostas
93 Actividades deportivas, recreativas e de entretemento
94 Actividades asociativas
95 Reparación de ordenadores, efectos persoais e artigos de uso doméstico
96 Outros servizos persoais
97 Actividades dos fogares como empregadores de persoal doméstico
98 Actividades dos fogares como produtores de bens e servizos para uso propio
99 Actividades de organizacións e organismos extraterritoriais

CNO (GRANDES GRUPOS OCUPACIONAIS)

A Clasificación Nacional de Ocupacións (CNO-94) elaborada polo Instituto Nacional de Estadística (RD 917/1994 de 6 de Maio), está estruturada sobre un criterio de clasificación por cualificación profesional e subsidiariamente sobre a relación da ocupación co sector de actividade. Esta clasificación está dividida en grandes grupos, subgrupos principais, subgrupos, grupos primarios e ocupacións.

Os grandes grupos de ocupacións son os seguintes:

- 1 Dirección das empresas e das Administracións Públicas
- 2 Técnicos e profesionais, científicos e intelectuais
- 3 Técnicos e profesionais de apoio
- 4 Empregados de tipo administrativo
- 5 Traballadores dos servizos de restauración, persoais, protección e vendedores de comercio
- 6 Traballadores cualificados da industria e pesca
- 7 Artesáns e traballadores cualificados en industria manufactureira, construción e minería, excepto operadores de instalacións e maquinaria.
- 8 Operadores de instalacións e maquinaria e montadores
- 9 Traballadores non cualificados
- 0 Forzas armadas

MOBILIDADE NA CONTRATACIÓN

Para este informe inclúese o concepto de contratado que reflicte o dato de persoas contratadas independentemente do número de contratos que poida ter.

Tendo en conta esta definición o gráfico sobre movementos contractuais recollen a proporción de persoas non residentes contratadas en Galicia sobre o total de contratados na comunidade autónoma, os contratados que entran, así como a porcentaxe de persoas residentes contratadas fora de Galicia sobre o total de contratados na comunidade autónoma, son os contratados que saen.

2. EVOLUCIÓNS E VARIACIÓNS PORCENTUAIS

Ao longo dos informes empréganse indicadores relativos á evolución mensual e anual respecto ao mes de referencia. Para unha mellor comprensión de ambos, amósase a fórmula de cálculo:

Variación mensual = Valor mes actual - Valor mes anterior / Valor mes anterior X 100

Variación interanual = Valor mes actual - Valor mesmo mes ano anterior / Valor mesmo mes ano anterior X 100

Evolución mensual e anual

Os gráficos que aparecen no documento en base a evolucións están baseados en datos absolutos

