

Índice:

1) Situación do paro rexistrado en Galicia por xénero, idades, sectores económicos, tipoloxía de contratación e grandes grupos ocupacionais (Táboa comparativa do mes en curso co mes anterior, e co mesmo mes do ano pasado)

Gráficos (cruces de variables)

- Xénero- idade
- Xénero- sectores económicos
- Idade- tempo de busca de emprego
- Nivel de formación- tempo de busca de emprego

2) Evolución mensual do paro rexistrado (últimos 4 anos)

Gráficos (evolutivos):

- Evolución do paro rexistrado (variación absoluta)
- Evolución da variación mensual (%)

3) Evolución mensual do paro rexistrado por xénero (últimos 4 anos)

Gráficos (evolutivos):

- Evolución da variación (%) do paro rexistrado por xénero (nos últimos doce meses)

4) Evolución mensual do paro rexistrado por grupos de idade (últimos 4 anos)

Gráficos (evolutivos):

- Evolución da variación (%) do paro rexistrado por grupos de idade (nos últimos doce meses)

5) Evolución mensual do paro rexistrado por sectores económicos (últimos 4 anos)

Gráficos (evolutivos):

- Evolución da variación (%) do paro rexistrado por sectores económicos (nos últimos doce meses)

6) Evolución mensual do paro rexistrado por niveis académicos (últimos 4 anos)

Gráficos (evolutivos):

- Evolución da variación (%) do paro rexistrado por niveis académicos (nos últimos doce meses)

7) Evolución mensual do paro rexistrado por tempo de busca de emprego (últimos 4 anos)

Gráficos (evolutivos):

- Evolución da variación (%) do paro rexistrado por tempo de busca de emprego (nos últimos doce meses)

8) Situación do paro rexistrado nas catro provincias galegas (Táboa comparativa do mes en curso co mes anterior, e co mesmo mes do ano pasado)

Gráficos:

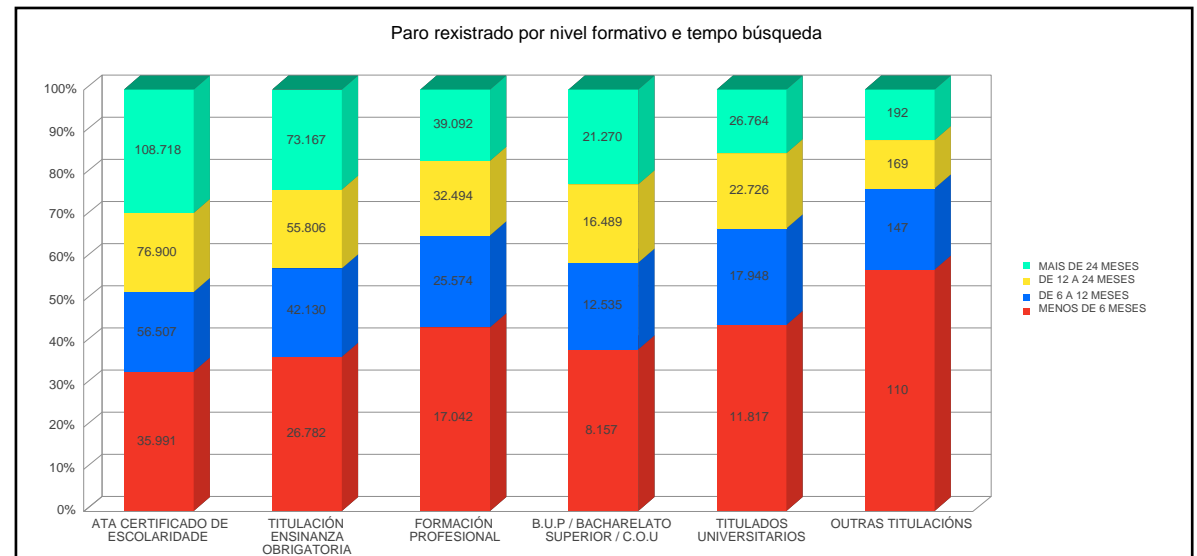
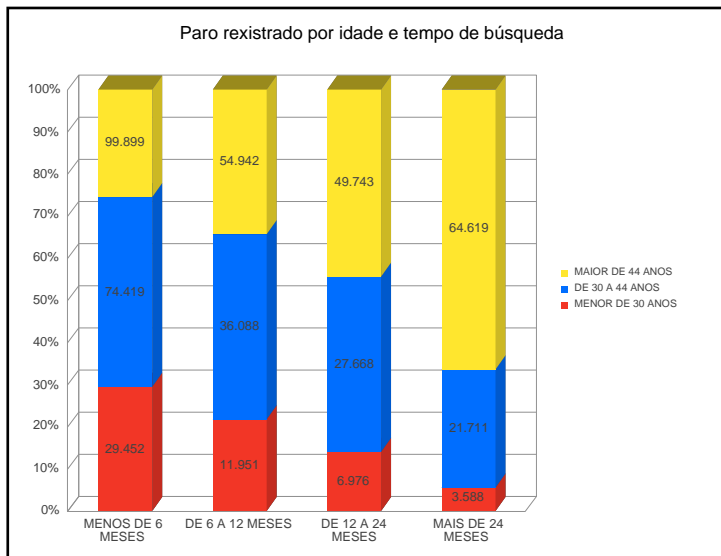
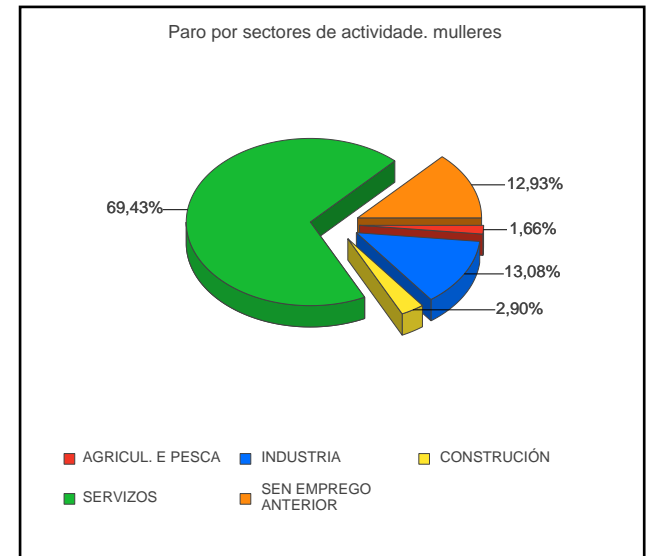
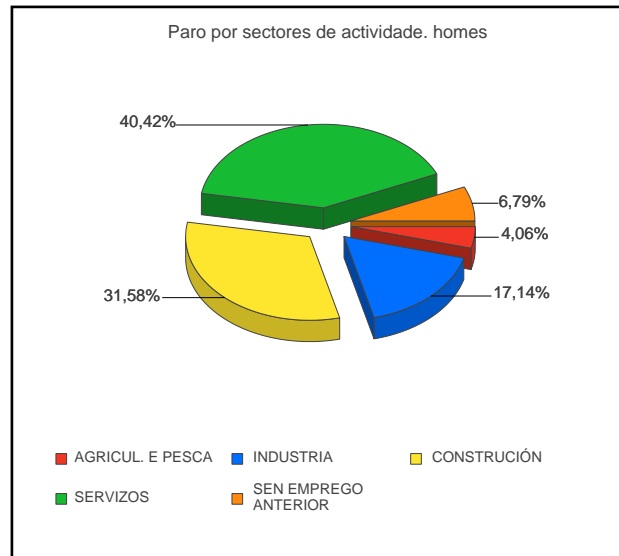
- % Demandantes parados por provincias
- Evolución nos últimos 12 meses por provincias
- Comparativa da distribución por xénero nas provincias
- Comparativa da distribución por grupos de idade nas provincias
- Evolución do sector da construción nas provincias nos últimos doce meses
- Evolución do sector da servizos nas provincias nos últimos doce meses
- Evolución do sector da industria nas provincias nos últimos doce meses
- Evolución do sector da agricultura nas provincias nos últimos doce meses

9) Situación do paro rexistrado nas comarcas e concellos. (Táboa comparativa do mes en curso co mes anterior, e co mesmo mes do ano pasado)

PARO REXISTRADO EN GALICIA

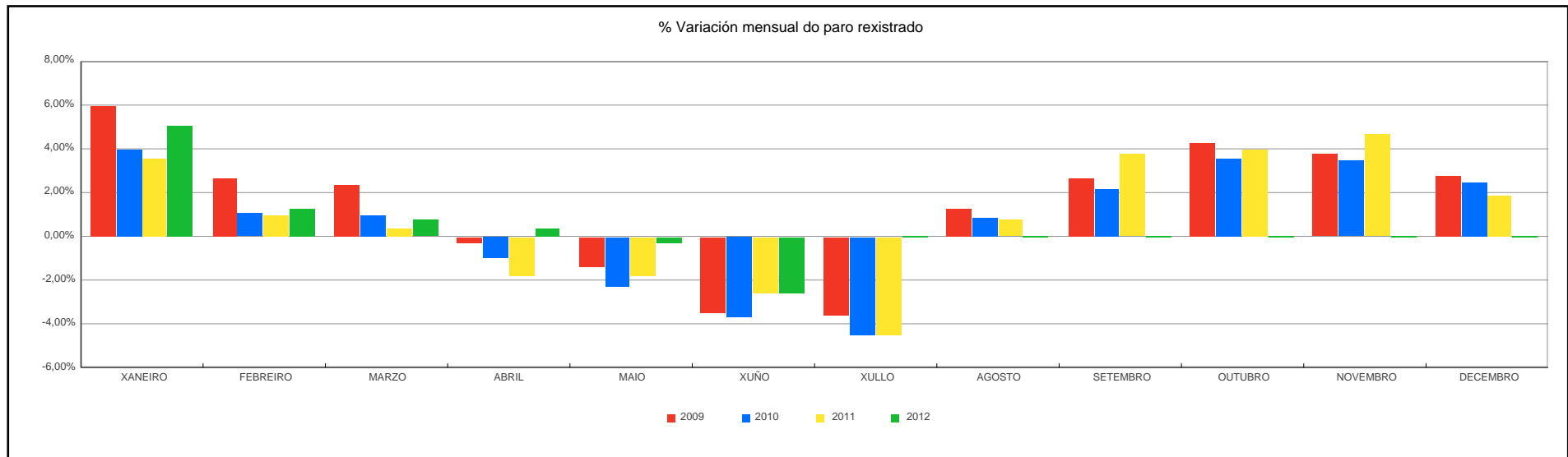
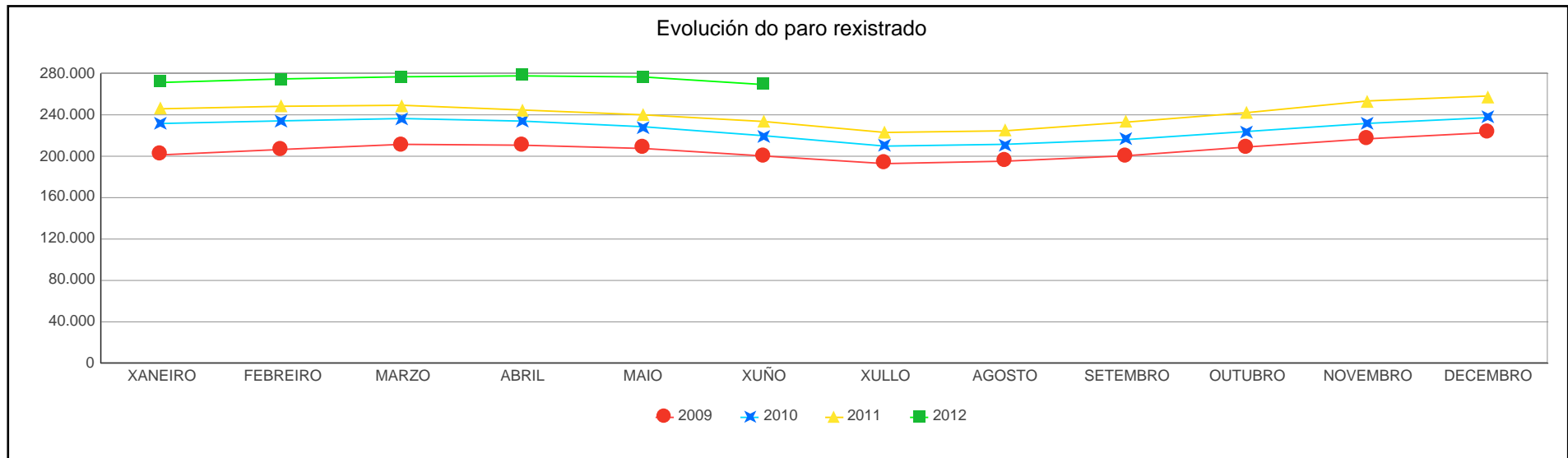
	Mes Actual	Variación Mes Anterior	% Variación Mes Anterior	Variación Mes Ano Anterior	% Variación Mes Ano Anterior
XUÑO 2012	269.203	-7.405	-2,68%	35.646	15,26%

	Mes Ant.	Mes Ano Ant.	Mes Actual	Var Mes Ant.	% Var Mes Ant.	Var Mes Ano Ant.	% Var Mes Ano Ant.
XÉNERO							
HOME	134.425	109.528	131.788	-2.637	-1,96%	22.260	20,32%
MULLER	142.183	124.029	137.415	-4.768	-3,35%	13.386	10,79%
IDADE							
MENOR DE 30 ANOS	54.468	46.983	51.967	-2.501	-4,59%	4.984	10,61%
DE 30 A 44 ANOS	111.652	92.638	107.919	-3.733	-3,34%	15.281	16,50%
MAIOR DE 44 ANOS	110.488	93.936	109.317	-1.171	-1,06%	15.381	16,37%
SECTORES							
AGRICUL. E PESCA	7.529	6.611	7.630	101	1,34%	1.019	15,41%
INDUSTRIA	41.807	35.490	40.574	-1.233	-2,95%	5.084	14,33%
CONSTRUCCIÓN	47.219	38.046	45.614	-1.605	-3,40%	7.568	19,89%
SERVIZOS	151.683	126.050	148.669	-3.014	-1,99%	22.619	17,94%
SEN EMPREGO ANTERIOR	28.370	27.360	26.716	-1.654	-5,83%	-644	-2,35%
NIVEL DE FORMACION							
ATA CERTIFICADO DE ESCOLARIDADE	110.311	95.323	108.718	-1.593	-1,44%	13.395	14,05%
TITULACIÓN ENSINANZA OBRIGATORIA	75.002	65.641	73.167	-1.835	-2,45%	7.526	11,47%
FORMACIÓN PROFESIONAL	40.581	31.414	39.092	-1.489	-3,67%	7.678	24,44%
B.U.P / BACHARELATO SUPERIOR / C.O.U	22.136	18.323	21.270	-866	-3,91%	2.947	16,08%
TITULADOS UNIVERSITARIOS	28.330	22.694	26.764	-1.566	-5,53%	4.070	17,93%
OUTRAS TITULACIÓNS	248	162	192	-56	-22,58%	30	18,52%
TEMPO BUSCA DE EMPREGO							
MENOS DE 6 MESES	105.636	93.763	99.899	-5.737	-5,43%	6.136	6,54%
DE 6 A 12 MESES	57.245	43.152	54.942	-2.303	-4,02%	11.790	27,32%
DE 12 A 24 MESES	49.008	41.044	49.743	735	1,50%	8.699	21,19%
MAIS DE 24 MESES	64.719	55.598	64.619	-100	-0,15%	9.021	16,23%



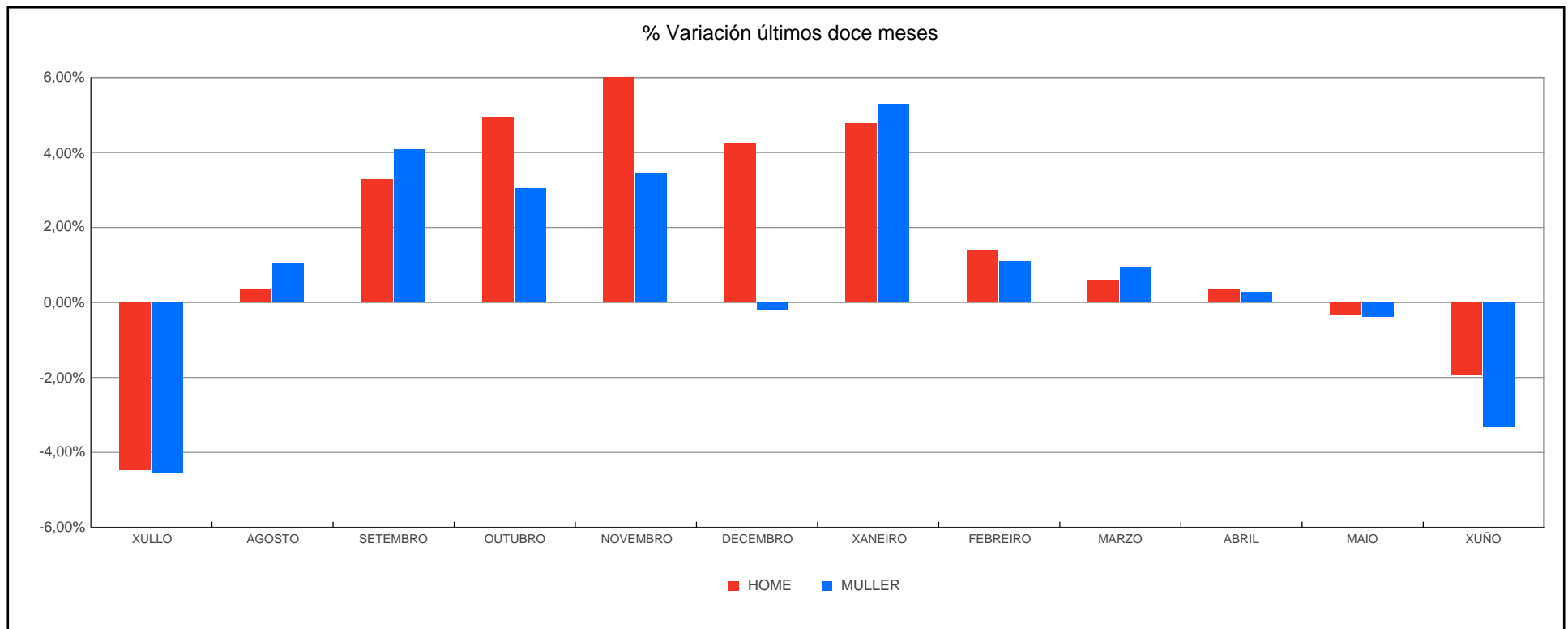
EVOLUCIÓN MENSUAL DO PARO REXISTRADO

MESES	2009			2010			2011			2012		
	Paro Rexistrado	% Var Mes Anterior	% Var Mes Ano Anterior	Paro Rexistrado	% Var Mes Anterior	% Var Mes Ano Anterior	Paro Rexistrado	% Var Mes Anterior	% Var Mes Ano Anterior	Paro Rexistrado	% Var Mes Anterior	% Var Mes Ano Anterior
XANEIRO	201.316	6,01%	24,92%	231.628	3,94%	15,06%	245.831	3,59%	6,13%	271.284	5,05%	10,35%
FEBREIRO	206.570	2,61%	27,65%	234.171	1,10%	13,36%	248.279	1,00%	6,02%	274.675	1,25%	10,63%
MARZO	211.484	2,38%	32,03%	236.449	0,97%	11,80%	249.246	0,39%	5,41%	276.795	0,77%	11,05%
ABRIL	210.662	-0,39%	31,87%	233.916	-1,07%	11,04%	244.662	-1,84%	4,59%	277.644	0,31%	13,48%
MAIO	207.518	-1,49%	32,36%	228.507	-2,31%	10,11%	240.014	-1,90%	5,04%	276.608	-0,37%	15,25%
XUÑO	200.240	-3,51%	31,13%	219.825	-3,80%	9,78%	233.557	-2,69%	6,25%	269.203	-2,68%	15,26%
XULLO	192.859	-3,69%	29,16%	209.789	-4,57%	8,78%	223.000	-4,52%	6,30%			
AGOSTO	195.241	1,24%	28,08%	211.532	0,83%	8,34%	224.582	0,71%	6,17%			
SETEMBRO	200.465	2,68%	27,82%	216.095	2,16%	7,80%	232.918	3,71%	7,79%			
OUTUBRO	208.923	4,22%	24,05%	223.894	3,61%	7,17%	242.142	3,96%	8,15%			
NOVEMBRO	216.828	3,78%	19,91%	231.721	3,50%	6,87%	253.416	4,66%	9,36%			
DECEMBRO	222.839	2,77%	17,34%	237.313	2,41%	6,50%	258.234	1,90%	8,82%			



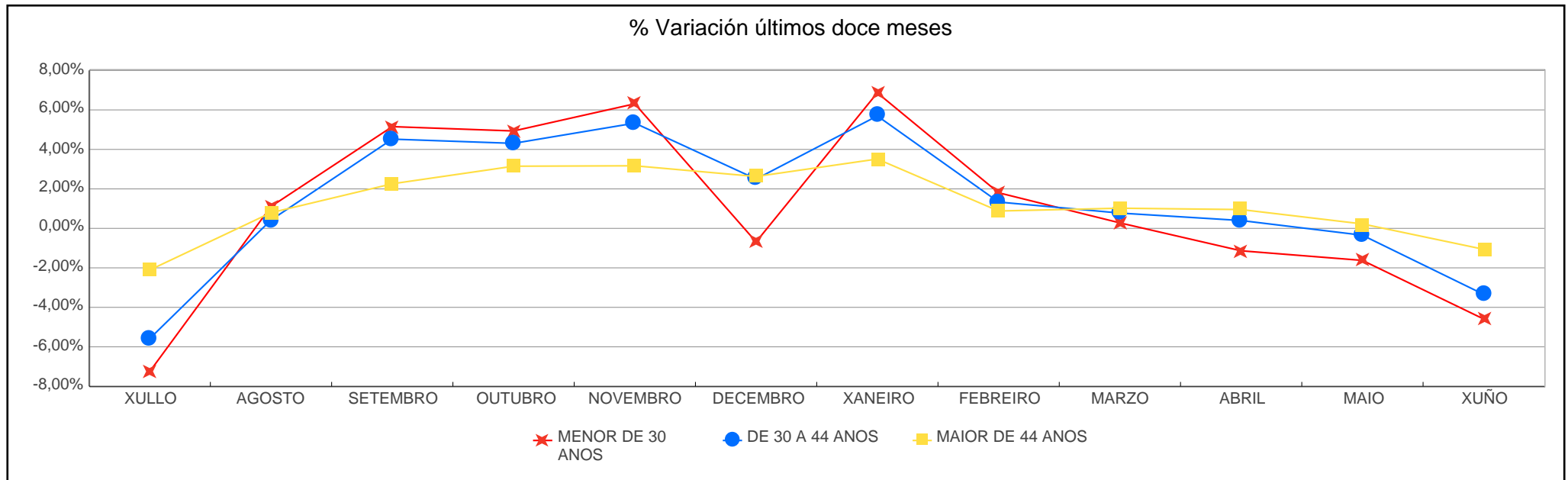
PARO REXISTRADO POR XÉNERO

ANOS	XÉNERO	XANEIRO	FEBREIRO	MARZO	ABRIL	MAIO	XUÑO	XULLO	AGOSTO	SETEMBRO	OUTUBRO	NOVEMBRO	DECEMBRO	Promedio
2009	HOME	89.558	92.615	94.580	94.243	92.539	89.562	86.079	86.467	88.616	93.127	97.861	103.487	92.395
	MULLER	111.758	113.955	116.904	116.419	114.979	110.678	106.780	108.774	111.849	115.796	118.967	119.352	113.851
2010	HOME	107.613	109.297	110.443	108.477	105.579	100.983	95.953	96.369	97.884	102.293	106.041	111.241	104.348
	MULLER	124.015	124.874	126.006	125.439	122.928	118.842	113.836	115.163	118.211	121.601	125.680	126.072	121.889
2011	HOME	115.698	116.647	116.590	114.584	112.247	109.528	104.603	104.985	108.413	113.812	120.640	125.775	113.627
	MULLER	130.133	131.632	132.656	130.078	127.767	124.029	118.397	119.597	124.505	128.330	132.776	132.459	127.697
2012	HOME	131.807	133.645	134.452	134.878	134.425	131.788							133.499
	MULLER	139.477	141.030	142.343	142.766	142.183	137.415							140.869



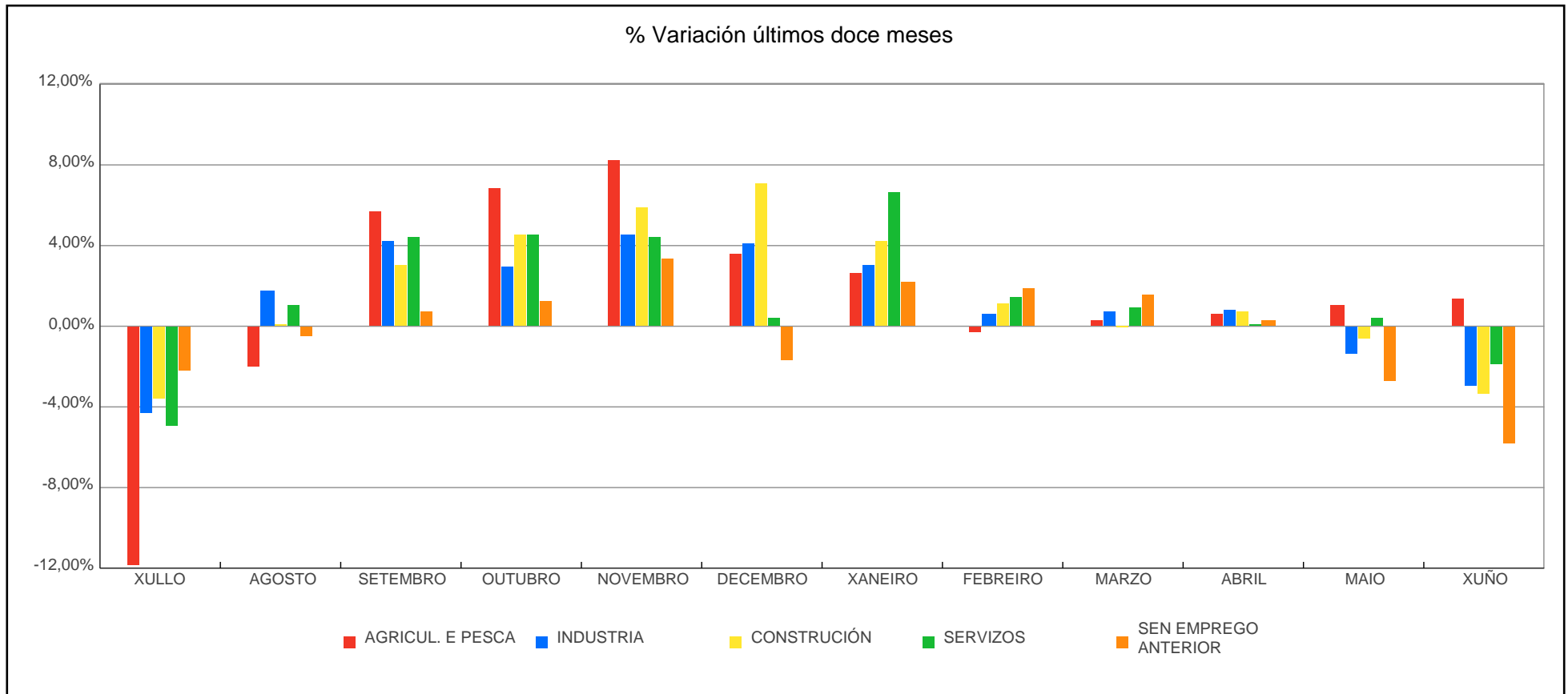
PARO REXISTRADO POR GRUPOS IDADE

ANOS	IDADE	XANEIRO	FEBREIRO	MARZO	ABRIL	MAIO	XUÑO	XULLO	AGOSTO	SETEMBRO	OUTUBRO	NOVEMBRO	DECEMBRO	Promedio
2009	MENOR DE 30 ANOS	48.411	50.234	51.879	50.897	49.285	45.583	43.320	44.018	46.881	49.914	52.287	52.895	48.800
	DE 30 A 44 ANOS	76.729	78.909	80.993	80.825	79.747	76.993	73.471	75.073	76.522	80.144	83.243	86.685	79.111
	MAIOR DE 44 ANOS	76.176	77.427	78.612	78.940	78.486	77.664	76.068	76.150	77.062	78.865	81.298	83.259	78.334
2010	MENOR DE 30 ANOS	54.100	55.227	55.796	54.774	52.646	49.186	45.343	45.704	48.203	49.994	51.343	51.473	51.149
	DE 30 A 44 ANOS	91.475	92.705	93.617	92.505	89.875	85.784	81.563	82.703	84.086	87.661	91.564	94.497	89.003
	MAIOR DE 44 ANOS	86.053	86.239	87.036	86.637	85.986	84.855	82.883	83.125	83.806	86.239	88.814	91.343	86.085
2011	MENOR DE 30 ANOS	53.934	54.612	55.095	52.271	49.447	46.983	43.577	44.060	46.331	48.617	51.685	51.331	49.829
	DE 30 A 44 ANOS	98.709	99.625	99.547	97.518	95.841	92.638	87.467	87.837	91.808	95.762	100.868	103.389	95.917
	MAIOR DE 44 ANOS	93.188	94.042	94.604	94.873	94.726	93.936	91.956	92.685	94.779	97.763	100.863	103.514	95.577
2012	MENOR DE 30 ANOS	54.856	55.846	56.002	55.366	54.468	51.967							54.751
	DE 30 A 44 ANOS	109.277	110.736	111.595	112.039	111.652	107.919							110.536
	MAIOR DE 44 ANOS	107.151	108.093	109.198	110.239	110.488	109.317							109.081



PARO REXISTRADO POR SECTORES

ANOS	SECTORES	XANEIRO	FEBREIRO	MARZO	ABRIL	MAIO	XUÑO	XULLO	AGOSTO	SETEMBRO	OUTUBRO	NOVEMBRO	DECEMBRO	Promedio
2009	AGRICUL. E PESCA	5.828	5.643	5.573	5.627	5.833	5.714	5.014	4.951	4.988	5.587	5.846	6.343	5.579
	INDUSTRIA	32.818	34.039	34.867	34.919	34.028	32.842	31.386	31.565	31.268	32.018	32.992	35.040	33.149
	CONSTRUCCIÓN	30.885	32.315	32.701	32.373	31.584	30.639	29.705	30.001	30.534	31.729	33.250	36.190	31.826
	SERVIZOS	115.571	117.800	120.192	118.980	116.737	111.975	107.068	108.530	112.041	117.006	120.913	121.704	115.710
	SEN EMPREGO ANTERIOR	16.214	16.773	18.151	18.763	19.336	19.070	19.686	20.194	21.634	22.583	23.827	23.562	19.983
2010	AGRICUL. E PESCA	6.504	6.450	6.329	6.245	6.460	6.198	5.396	5.255	5.335	6.063	6.208	6.517	6.080
	INDUSTRIA	35.662	36.073	36.573	36.419	35.245	33.693	32.208	32.446	32.896	33.858	35.057	36.897	34.752
	CONSTRUCCIÓN	37.571	37.853	38.281	37.271	36.013	34.239	32.886	32.969	33.054	34.371	35.637	38.530	35.723
	SERVIZOS	128.150	129.358	129.799	128.259	124.730	119.647	113.480	114.893	117.816	122.416	126.424	126.942	123.493
	SEN EMPREGO ANTERIOR	23.741	24.437	25.467	25.722	26.059	26.048	25.819	25.969	26.994	27.186	28.395	28.427	26.189
2011	AGRICUL. E PESCA	6.590	6.491	6.418	6.433	6.722	6.611	5.823	5.706	6.028	6.444	6.977	7.225	6.456
	INDUSTRIA	37.209	37.330	37.623	37.363	36.531	35.490	33.956	34.565	36.015	37.067	38.759	40.327	36.853
	CONSTRUCCIÓN	39.624	39.928	39.663	39.549	38.907	38.046	36.664	36.684	37.792	39.496	41.843	44.807	39.417
	SERVIZOS	133.603	134.971	135.590	132.440	129.956	126.050	119.802	121.034	126.315	132.026	137.811	138.341	130.662
	SEN EMPREGO ANTERIOR	28.805	29.559	29.952	28.877	27.898	27.360	26.755	26.593	26.768	27.109	28.026	27.534	27.936
2012	AGRICUL. E PESCA	7.414	7.389	7.410	7.456	7.529	7.630							7.471
	INDUSTRIA	41.565	41.799	42.075	42.412	41.807	40.574							41.705
	CONSTRUCCIÓN	46.684	47.229	47.201	47.534	47.219	45.614							46.914
	SERVIZOS	147.473	149.593	151.006	151.068	151.683	148.669							149.915
	SEN EMPREGO ANTERIOR	28.148	28.665	29.103	29.174	28.370	26.716							28.363



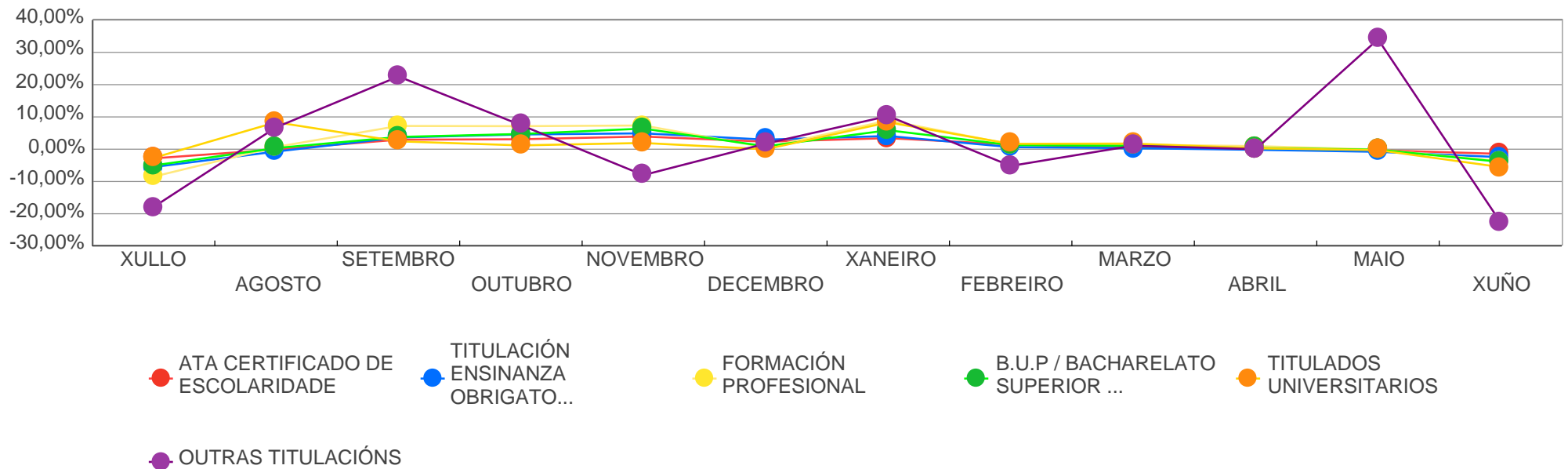
PARO REXISTRADO POR NIVEL DE FORMACIÓN

ANOS	NIVEL DE FORMACION	XANEIRO	FEBREIRO	MARZO	ABRIL	MAIO	XUÑO	XULLO	AGOSTO	SETEMBRO	OUTUBRO	NOVEMBRO	DECEMBRO	Promedio
2009	ATA CERTIFICADO DE ESCOLARIDADE	73.490	75.291	76.945	77.063	76.710	75.618	73.693	73.862	75.354	78.152	81.251	84.009	76.787
	TITULACIÓN ENSINANZA OBRIGATORIA	64.386	66.078	67.684	67.280	65.904	63.273	60.149	60.184	61.529	64.224	67.008	69.372	64.756
	FORMACIÓN PROFESIONAL	27.982	28.884	29.556	29.315	28.591	26.691	25.031	25.393	26.798	28.504	30.023	30.508	28.106
	B.U.P / BACHARELATO SUPERIOR / C.O.U	18.170	18.590	19.045	18.806	18.374	17.410	16.672	16.817	17.357	18.063	18.917	19.087	18.109
	TITULADOS UNIVERSITARIOS	17.165	17.597	18.127	18.061	17.804	17.112	17.192	18.856	19.290	19.830	19.498	19.735	18.356
	OUTRAS TITULACIÓNS	123	130	127	137	135	136	122	129	137	150	131	128	132
2010	ATA CERTIFICADO DE ESCOLARIDADE	86.786	87.965	90.002	89.217	88.152	86.622	83.991	83.756	85.041	87.447	90.018	93.182	87.682
	TITULACIÓN ENSINANZA OBRIGATORIA	71.211	71.646	71.584	70.425	68.600	65.568	61.882	61.170	62.175	64.594	66.712	68.855	67.035
	FORMACIÓN PROFESIONAL	32.456	33.006	33.087	32.884	31.434	29.537	27.049	27.416	28.869	30.812	32.559	32.807	30.993
	B.U.P / BACHARELATO SUPERIOR / C.O.U	19.754	19.857	19.822	19.619	19.025	17.895	16.961	17.015	17.528	18.383	19.178	19.231	18.689
	TITULADOS UNIVERSITARIOS	21.285	21.563	21.825	21.639	21.153	20.055	19.787	22.068	22.351	22.522	23.120	23.118	21.707
	OUTRAS TITULACIÓNS	136	134	129	132	143	148	119	107	122	136	134	120	130
2011	ATA CERTIFICADO DE ESCOLARIDADE	95.588	97.077	98.245	97.815	96.541	95.323	92.624	92.540	95.271	98.213	102.083	104.454	97.148
	TITULACIÓN ENSINANZA OBRIGATORIA	70.735	70.972	70.818	69.117	67.491	65.641	62.014	61.564	63.800	66.710	69.993	72.068	67.577
	FORMACIÓN PROFESIONAL	34.992	35.242	35.213	33.907	33.060	31.414	28.745	28.946	31.031	33.247	35.691	35.880	33.114
	B.U.P / BACHARELATO SUPERIOR / C.O.U	19.818	19.971	20.129	19.586	19.191	18.323	17.401	17.463	18.126	18.982	20.194	20.376	19.130
	TITULADOS UNIVERSITARIOS	24.560	24.879	24.698	24.100	23.571	22.694	22.083	23.927	24.512	24.803	25.283	25.281	24.199
	OUTRAS TITULACIÓNS	138	138	143	137	160	162	133	142	174	187	172	175	155
2012	ATA CERTIFICADO DE ESCOLARIDADE	108.040	109.617	110.214	110.652	110.311	108.718							109.592

XUNTA DE GALICIA

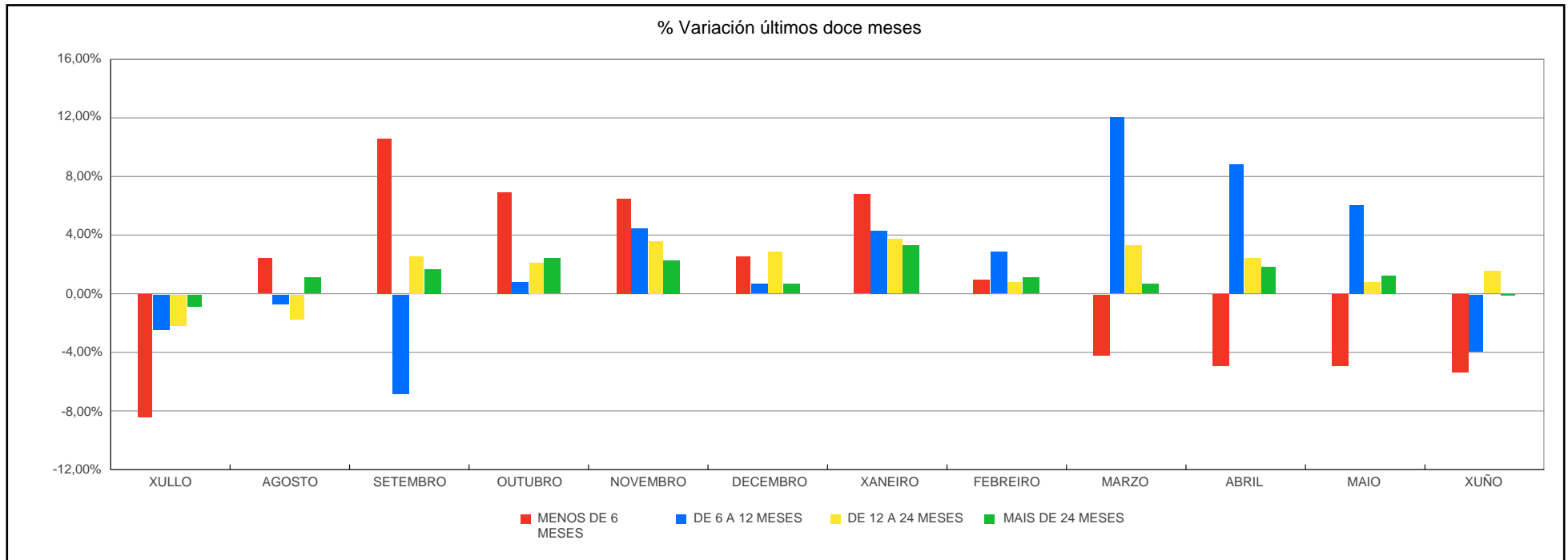
ANOS	NIVEL DE FORMACION	XANEIRO	FEBREIRO	MARZO	ABRIL	MAIO	XUÑO	XULLO	AGOSTO	SETEMBRO	OUTUBRO	NOVEMBRO	DECEMBRO	Promedio
2012	TITULACIÓN ENSINANZA OBRIGATORIA	75.018	75.510	75.751	75.610	75.002	73.167							75.010
	FORMACIÓN PROFESIONAL	39.075	39.675	40.234	40.622	40.581	39.092							39.880
	B.U.P / BACHARELATO SUPERIOR / C.O.U	21.573	21.850	22.086	22.166	22.136	21.270							21.847
	TITULADOS UNIVERSITARIOS	27.385	27.839	28.325	28.409	28.330	26.764							27.842
	OUTRAS TITULACIÓNS	193	183	185	185	248	192							198

% Variación últimos doce meses

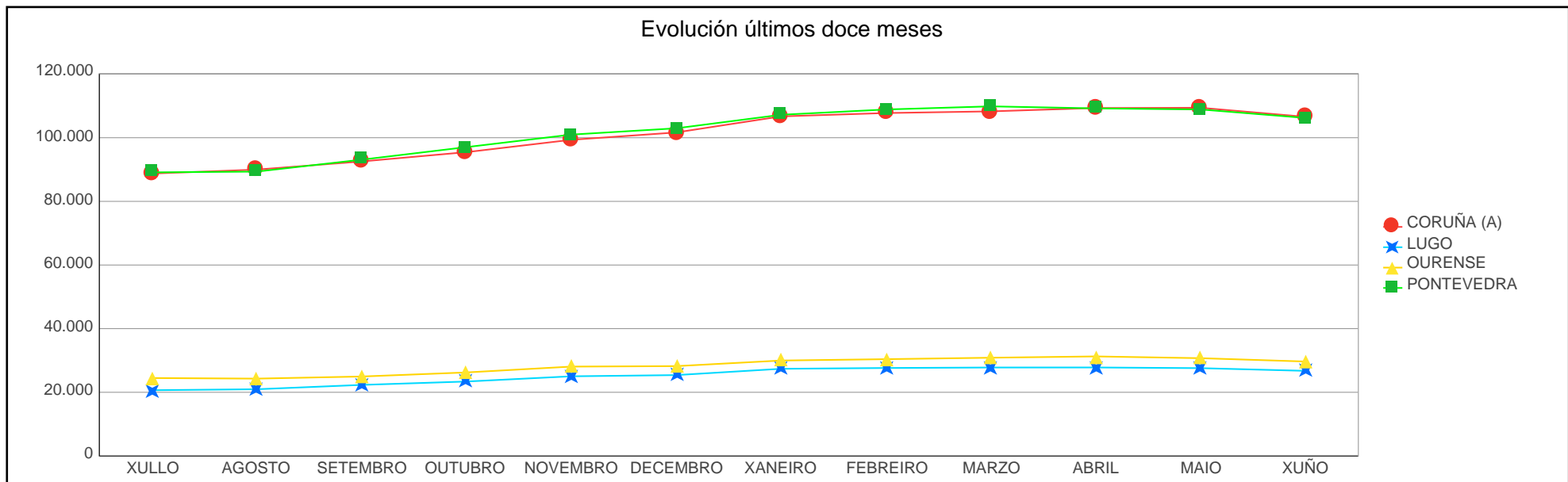
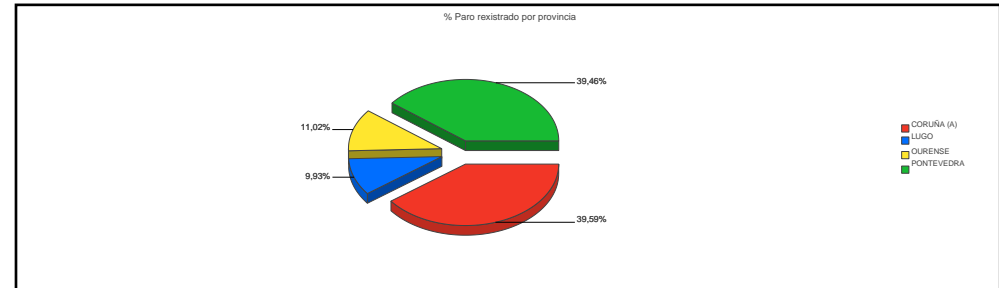


PARO REXISTRADO POR BÚSQUEDA DE EMPREGO

ANOS	TEMPO BUSCA DE EMPREGO	XANEIRO	FEBREIRO	MARZO	ABRIL	MAIO	XUÑO	XULLO	AGOSTO	SETEMBRO	OUTUBRO	NOVEMBRO	DECEMBRO	Promedio
2009	MENOS DE 6 MESES	109.422	113.000	110.593	105.619	99.983	92.551	85.994	85.269	89.604	97.454	100.698	103.645	99.486
	DE 6 A 12 MESES	28.671	29.630	35.738	39.385	41.282	40.772	40.217	41.972	41.063	38.941	39.632	41.097	38.200
	DE 12 A 24 MESES	24.179	24.964	26.063	26.427	27.108	27.646	27.698	28.773	29.973	32.392	35.445	36.432	28.925
	MAIS DE 24 MESES	39.044	38.976	39.090	39.231	39.145	39.271	38.950	39.227	39.825	40.136	41.053	41.665	39.634
2010	MENOS DE 6 MESES	109.488	110.372	107.144	101.632	94.271	89.635	81.751	83.061	90.068	96.314	100.320	103.652	97.309
	DE 6 A 12 MESES	39.283	39.129	43.023	44.975	46.373	43.543	42.039	41.711	38.043	37.330	37.635	38.648	40.978
	DE 12 A 24 MESES	40.240	41.902	42.958	43.632	43.741	42.151	41.315	41.109	41.106	42.109	43.540	43.396	42.267
	MAIS DE 24 MESES	42.617	42.768	43.324	43.677	44.122	44.496	44.684	45.651	46.878	48.141	50.226	51.617	45.683
2011	MENOS DE 6 MESES	111.276	112.012	108.246	101.353	96.132	93.763	85.709	87.758	97.013	103.704	110.420	113.321	101.726
	DE 6 A 12 MESES	37.555	37.955	42.499	44.026	45.855	43.152	42.045	41.731	38.848	39.168	40.886	41.173	41.241
	DE 12 A 24 MESES	44.460	44.568	43.712	43.999	42.439	41.044	40.142	39.395	40.423	41.263	42.754	43.966	42.347
	MAIS DE 24 MESES	52.540	53.744	54.789	55.284	55.588	55.598	55.104	55.698	56.634	58.007	59.356	59.774	56.010
2012	MENOS DE 6 MESES	121.054	122.172	116.987	111.150	105.636	99.899							112.816
	DE 6 A 12 MESES	42.946	44.195	49.541	53.939	57.245	54.942							50.468
	DE 12 A 24 MESES	45.578	45.964	47.496	48.615	49.008	49.743							47.734
	MAIS DE 24 MESES	61.706	62.344	62.771	63.940	64.719	64.619							63.350

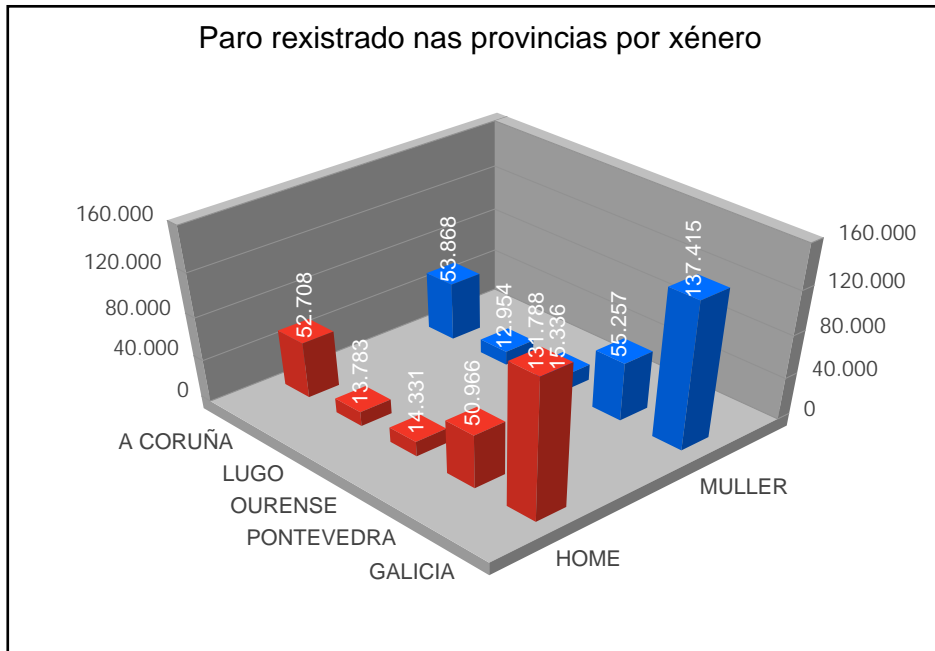


XUÑO 2012							
PROVINCIAS	Mes Ant.	Mes Año Ant.	Mes Actual	Var Mes Ant.	% Var Mes Ant.	Var Mes Año Ant.	% Var Mes Año Ant.
CORUÑA (A)	109.414	92.323	106.576	-2.838	-2,59%	14.253	15,44%
LUGO	27.591	21.969	26.737	-854	-3,10%	4.768	21,70%
OURENSE	30.716	25.671	29.667	-1.049	-3,42%	3.996	15,57%
PONTEVEDRA	108.887	93.594	106.223	-2.664	-2,45%	12.629	13,49%
Galicia	276.608	233.557	269.203	-7.405	-2,68%	35.646	15,26%

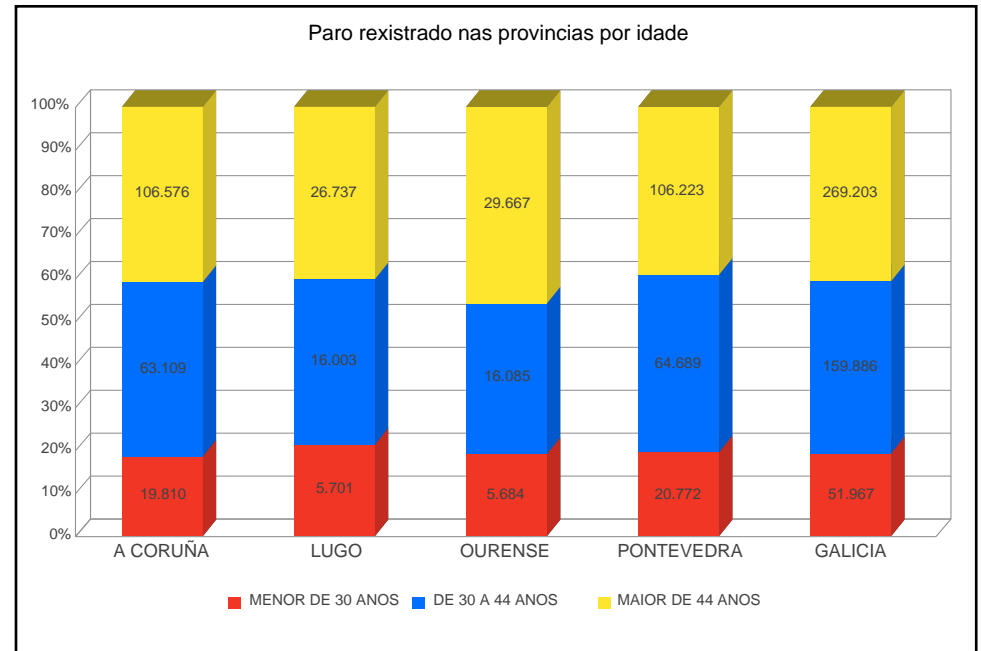


PROVINCIAS	XULLO	AGOSTO	SETEMBRO	OUTUBRO	NOVEMBRO	DECEMBRO	XANEIRO	FEBREIRO	MARZO	ABRIL	MAIO	XUÑO
CORUÑA (A)	88.746	89.976	92.540	95.471	99.344	101.652	106.711	107.759	108.283	109.344	109.414	106.576
LUGO	20.654	20.959	22.320	23.384	25.021	25.405	27.383	27.633	27.788	27.802	27.591	26.737
OURENSE	24.482	24.295	24.954	26.237	28.069	28.217	29.980	30.406	30.865	31.274	30.716	29.667
PONTEVEDRA	89.118	89.352	93.104	97.050	100.982	102.960	107.210	108.877	109.859	109.224	108.887	106.223

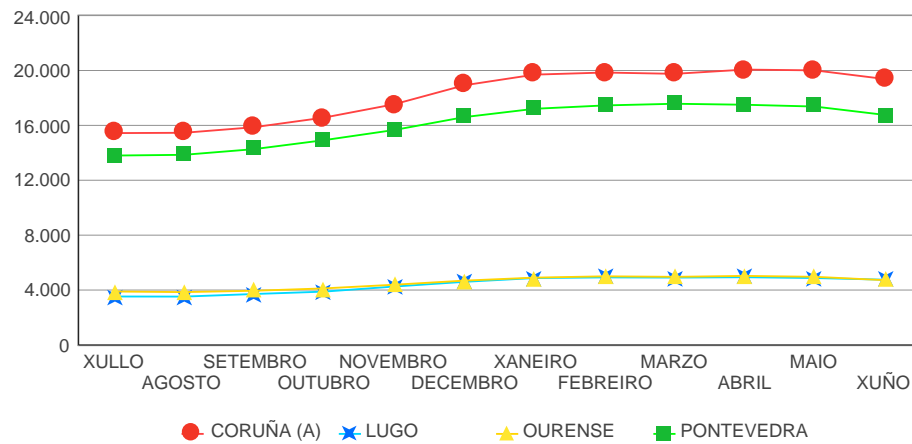
Paro rexistrado nas provincias por xénero



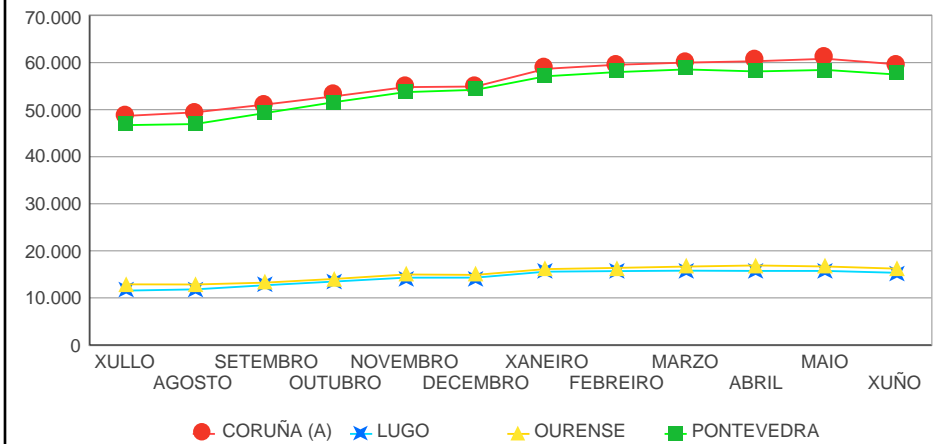
Paro rexistrado nas provincias por idade



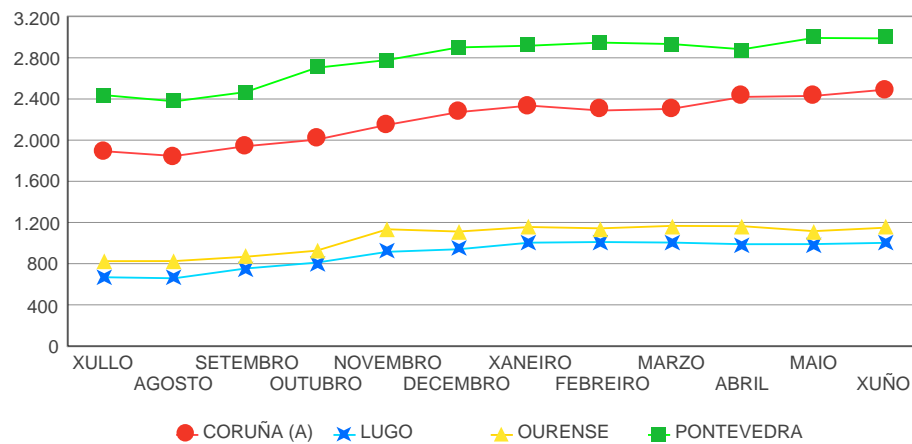
Evolución do paro rexistrado no sector construción por provincias



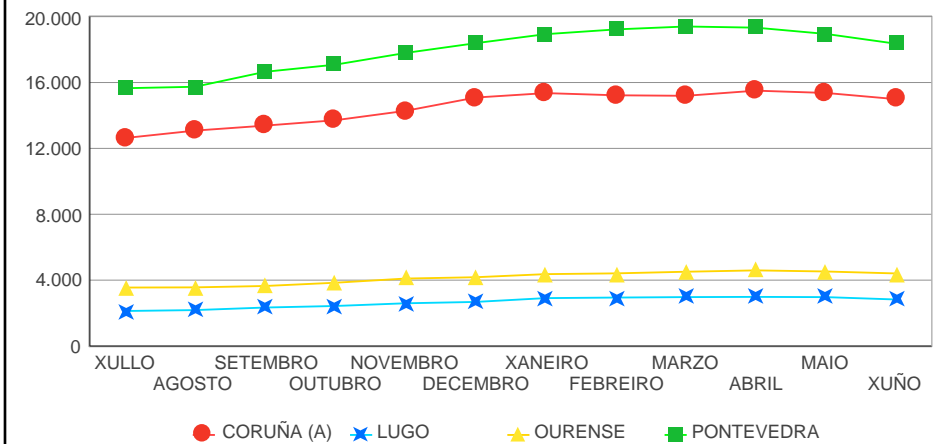
Evolución do paro rexistrado no sector servizos por provincias



Evolución do paro rexistrado no sector agricultura por provincias



Evolución do paro rexistrado no sector industria por Provincias



EVOLUCIÓN DO PARO REXISTRADO POR COMARCA

BISBARRA	Total	Var Mes Ant.	% Var Mes Ant.	Var Mes Ano Ant.	% Var Mes Ano Ant.
Total	269.203	-7.405	-2,68%	35.646	15,26%
A BARCALA	1.144	-28	-2,39%	156	15,79%
A CORUÑA	36.727	-1.191	-3,14%	5.022	15,84%
ARZÚA	1.367	-31	-2,22%	203	17,44%
BARBANZA	5.862	-129	-2,15%	890	17,90%
BERGANTIÑOS	8.115	-82	-1,00%	1.127	16,13%
BETANZOS	3.068	-101	-3,19%	557	22,18%
EUME	2.293	-80	-3,37%	251	12,29%
FERROLTERRA	16.213	-387	-2,33%	1.922	13,45%
FISTERRA	2.365	3	0,13%	248	11,71%
MUROS	1.214	-15	-1,22%	111	10,06%
NOIA	3.059	-47	-1,51%	335	12,30%
O SAR	1.781	-23	-1,27%	254	16,63%
ORDES	3.146	-49	-1,53%	502	18,99%
ORTEGAL	979	-20	-2,00%	149	17,95%
SANTIAGO	15.096	-576	-3,68%	2.162	16,72%
TERRA DE MELIDE	1.112	-13	-1,16%	189	20,48%
TERRA DE SONEIRA	1.795	-26	-1,43%	89	5,22%
XALLAS	1.240	-43	-3,35%	86	7,45%
A FONSAGRADA	293	2	0,69%	91	45,05%
A MARIÑA CENTRAL	2.121	-149	-6,56%	423	24,91%
A MARIÑA OCCIDENTAL	2.105	-33	-1,54%	420	24,93%
A MARIÑA ORIENTAL	1.142	-54	-4,52%	215	23,19%
A ULLOA	612	-9	-1,45%	213	53,38%
CHANTADA	1.047	-7	-0,66%	232	28,47%
LUGO	10.463	-481	-4,40%	1.604	18,11%
MEIRA	280	10	3,70%	61	27,85%
OS ANCARES	656	-33	-4,79%	76	13,10%
QUIROGA	515	-21	-3,92%	112	27,79%
SARRIA	1.791	-61	-3,29%	346	23,94%

BISBARRA	Total	Var Mes Ant.	% Var Mes Ant.	Var Mes Ano Ant.	% Var Mes Ano Ant.
TERRA CHA	3.082	-11	-0,36%	571	22,74%
TERRA DE LEMOS	2.630	-7	-0,27%	404	18,15%
A LIMIA	2.134	-46	-2,11%	250	13,27%
ALLARIZ-MACEDA	1.031	-65	-5,93%	168	19,47%
BAIXA LIMIA	560	-32	-5,41%	51	10,02%
O CARBALLIÑO	2.609	-56	-2,10%	423	19,35%
O RIBEIRO	1.486	-30	-1,98%	231	18,41%
OURENSE	13.641	-585	-4,11%	1.950	16,68%
TERRA DE CALDELAS	187	-2	-1,06%	41	28,08%
TERRA DE CELANOVA	1.589	-46	-2,81%	215	15,65%
TERRA DE TRIVES	303	-11	-3,50%	58	23,67%
VALDEORRAS	2.356	-48	-2,00%	340	16,87%
VERÍN	3.150	-91	-2,81%	177	5,95%
VIANA	621	-37	-5,62%	92	17,39%
A PARADANTA	1.389	14	1,02%	176	14,51%
CALDAS	4.320	-124	-2,79%	624	16,88%
O BAIXO MIÑO	6.004	-75	-1,23%	774	14,80%
O CONDADO	5.483	-104	-1,86%	659	13,66%
O DEZA	3.486	-54	-1,53%	654	23,09%
O MORRAZO	9.271	-413	-4,26%	878	10,46%
O SALNÉS	12.484	-639	-4,87%	1.761	16,42%
PONTEVEDRA	13.014	-444	-3,30%	1.628	14,30%
TABEIRÓS-TERRA DE MONTES	2.640	-50	-1,86%	349	15,23%
VIGO	48.132	-775	-1,58%	5.126	11,92%

EVOLUCIÓN DO PARO REXISTRADO POR CONCELLO

CONCELLO	MES ACTUAL			MES ANTERIOR		
	HOME	MULLER	Total	HOME	MULLER	Total
Total	131.788	137.415	269.203	134.425	142.183	276.608
ABADIN	126	41	167	122	41	163
ABEGONDO	216	210	426	209	227	436
AGOLADA	74	63	137	74	72	146
ALFOZ	72	34	106	73	37	110
ALLARIZ	173	224	397	196	230	426
AMES	1.402	1.556	2.958	1.451	1.584	3.035
AMOEIRO	95	71	166	97	69	166
ANTAS DE ULLA	83	48	131	79	47	126
ARANGA	80	50	130	80	49	129
ARBO	179	107	286	178	104	282
ARES	271	300	571	279	304	583
ARNOIA, A	26	33	59	28	35	63
ARTEIXO	1.775	1.708	3.483	1.817	1.757	3.574
ARZUA	256	213	469	258	223	481
AVION	50	37	87	50	40	90
BAIONA	569	594	1.163	580	632	1.212
BALEIRA	34	22	56	36	21	57
BALTAR	55	48	103	62	51	113
BAÑA, A	234	158	392	241	168	409
BANDE	69	66	135	75	72	147
BAÑOS DE MOLGAS	61	32	93	66	33	99
BARALLA	86	66	152	86	70	156
BARBADAS	233	290	523	249	296	545
BARCO DE VALDEORRAS, O	549	780	1.329	549	808	1.357
BARREIROS	122	93	215	125	109	234
BARRO	233	166	399	239	180	419
BEADE	25	15	40	24	14	38

XUNTA DE GALICIA

CONCELLO	MES ACTUAL			MES ANTERIOR		
	HOME	MULLER	Total	HOME	MULLER	Total
BEARIZ	26	19	45	27	21	48
BECERREA	108	100	208	115	116	231
BEGONTE	132	118	250	135	115	250
BERGONDO	317	272	589	322	276	598
BETANZOS	591	628	1.219	596	654	1.250
BLANCOS, OS	53	61	114	53	64	117
BOBORAS	115	102	217	121	102	223
BOIMORTO	94	65	159	88	67	155
BOIRO	920	768	1.688	929	798	1.727
BOLA, A	57	46	103	62	47	109
BOLO, O	50	28	78	51	27	78
BOQUEIXON	186	156	342	186	162	348
BOVEDA	51	52	103	46	54	100
BRION	324	283	607	335	296	631
BUEU	558	634	1.192	582	672	1.254
BURELA	327	406	733	366	451	817
CABANA DE BERGANTIÑOS	256	215	471	263	230	493
CABANAS	143	134	277	148	134	282
CALDAS DE REIS	653	580	1.233	673	592	1.265
CALVOS DE RANDIN	26	21	47	22	19	41
CAMARIÑAS	294	348	642	305	359	664
CAMBADOS	836	770	1.606	871	810	1.681
CAMBRE	1.081	1.098	2.179	1.114	1.150	2.264
CAMPO LAMEIRO	135	109	244	140	112	252
CANGAS	1.376	1.653	3.029	1.451	1.745	3.196
CAÑIZA, A	328	301	629	322	307	629
CAPELA, A	60	52	112	62	57	119
CARBALLEDA DE AVIA	83	67	150	80	72	152
CARBALLEDA DE VALDEORRAS	46	51	97	47	52	99
CARBALLEDO	92	53	145	95	50	145

XUNTA DE GALICIA

CONCELLO	MES ACTUAL			MES ANTERIOR		
	HOME	MULLER	Total	HOME	MULLER	Total
CARBALLIÑO, O	690	810	1.500	705	836	1.541
CARBALLO	2.032	2.078	4.110	2.064	2.105	4.169
CARIÑO	154	156	310	158	156	314
CARNOTA	194	219	413	196	229	425
CARRAL	228	237	465	243	245	488
CARTELLE	120	95	215	123	92	215
CASTRELO DE MIÑO	45	44	89	48	46	94
CASTRELO DO VAL	64	64	128	62	63	125
CASTRO CALDELAS	44	34	78	46	33	79
CASTRO DE REI	162	131	293	160	137	297
CASTROVERDE	73	46	119	73	47	120
CATOIRA	232	234	466	244	241	485
CEDEIRA	272	289	561	263	289	552
CEE	405	452	857	407	454	861
CELANOVA	267	287	554	278	298	576
CENLLE	47	31	78	49	34	83
CERCEDA	181	215	396	176	230	406
CERDEDO	67	62	129	59	63	122
CERDIDO	55	46	101	53	49	102
CERVANTES	85	31	116	91	29	120
CERVO	144	174	318	137	177	314
CESURAS	99	45	144	93	48	141
CHANDREXA DE QUEIXA	24	4	28	24	6	30
CHANTADA	377	347	724	369	350	719
COIROS	62	41	103	64	47	111
COLES	131	118	249	128	129	257
CORCUBION	88	92	180	88	95	183
CORGO, O	114	85	199	119	92	211
CORISTANCO	486	390	876	491	395	886
CORTEGADA	61	46	107	63	46	109

XUNTA DE GALICIA

CONCELLO	MES ACTUAL			MES ANTERIOR		
	HOME	MULLER	Total	HOME	MULLER	Total
CORUÑA, A	11.020	12.100	23.120	11.335	12.514	23.849
COSPEITO	187	115	302	187	114	301
COTOBADA	244	215	459	255	223	478
COVELO, O	172	107	279	165	109	274
CRECENTE	105	90	195	98	92	190
CUALEDRO	112	93	205	121	95	216
CULLEREDO	1.272	1.415	2.687	1.321	1.448	2.769
CUNTIS	347	233	580	369	243	612
CURTIS	149	144	293	152	146	298
DODRO	165	181	346	169	180	349
DOZON	24	18	42	20	22	42
DUMBRIA	179	181	360	171	168	339
ENTRIMO	59	45	104	62	48	110
ESGOS	53	50	103	58	57	115
ESTRADA, A	1.147	1.097	2.244	1.165	1.130	2.295
FENE	670	722	1.392	664	749	1.413
FERROL	3.371	4.229	7.600	3.438	4.340	7.778
FISTERRA	231	259	490	238	274	512
FOLGOSO DO COUREL	61	27	88	58	23	81
FONSAGRADA, A	137	84	221	130	87	217
FORCAREI	165	102	267	169	104	273
FORNELOS DE MONTES	109	141	250	113	144	257
FOZ	354	385	739	364	422	786
FRADES	107	87	194	102	82	184
FRIOL	159	83	242	164	79	243
GOMESENDE	42	23	65	40	24	64
GONDOMAR	914	869	1.783	903	898	1.801
GROVE, O	558	576	1.134	614	681	1.295
GUARDA, A	520	486	1.006	521	500	1.021
GUDIÑA, A	74	91	165	80	85	165

XUNTA DE GALICIA

CONCELLO	MES ACTUAL			MES ANTERIOR		
	HOME	MULLER	Total	HOME	MULLER	Total
GUITIRIZ	209	174	383	220	176	396
GUNTIN	108	48	156	104	47	151
ILLA DE AROUSA, A	161	277	438	161	278	439
INCIO, O	56	34	90	59	35	94
IRIXO, O	61	50	111	65	52	117
IRIXOA	75	41	116	76	43	119
LALIN	970	1.020	1.990	996	1.036	2.032
LAMA, A	145	131	276	145	140	285
LANCARA	99	76	175	96	82	178
LARACHA (A)	602	551	1.153	610	557	1.167
LAROUCO	26	15	41	28	16	44
LAXE	188	202	390	181	202	383
LAZA	45	49	94	43	51	94
LEIRO	79	83	162	79	87	166
LOBEIRA	32	22	54	31	21	52
LOBIOS	81	77	158	88	74	162
LOURENZA	83	68	151	87	77	164
LOUSAME	207	111	318	205	126	331
LUGO	4.416	4.737	9.153	4.545	5.094	9.639
MACEDA	109	168	277	117	178	295
MALPICA DE BERGANTIÑOS	296	257	553	285	256	541
MAÑON	52	51	103	51	49	100
MANZANEDA	53	21	74	54	20	74
MARIN	1.209	1.349	2.558	1.242	1.399	2.641
MASIDE	159	134	293	155	139	294
MAZARICOS	230	120	350	235	123	358
MEAÑO	359	230	589	381	270	651
MEIRA	57	47	104	55	41	96
MEIS	331	236	567	329	242	571
MELIDE	363	373	736	354	375	729

XUNTA DE GALICIA

CONCELLO	MES ACTUAL			MES ANTERIOR		
	HOME	MULLER	Total	HOME	MULLER	Total
MELON	79	65	144	80	63	143
MERCA, A	64	63	127	65	67	132
MESIA	111	82	193	115	89	204
MEZQUITA, A	64	37	101	68	42	110
MIÑO	245	219	464	261	246	507
MOAÑA	1.231	1.261	2.492	1.264	1.329	2.593
MOECHÉ	40	40	80	35	40	75
MONDARIZ	345	269	614	360	279	639
MONDARIZ-BALNEARIO	26	21	47	25	21	46
MONDOÑEDO	154	115	269	147	116	263
MONFERO	87	40	127	84	40	124
MONFORTE DE LEMOS	838	919	1.757	827	955	1.782
MONTEDERRAMO	40	23	63	37	22	59
MONTERREI	180	170	350	183	173	356
MONTERROSO	138	140	278	138	146	284
MORAÑA	302	259	561	323	272	595
MOS	795	953	1.748	823	1.031	1.854
MUGARDOS	289	250	539	311	263	574
MUIÑOS	57	52	109	62	59	121
MURAS	18	13	31	21	13	34
MUROS	453	348	801	454	350	804
MUXIA	235	243	478	224	243	467
NARON	1.772	2.176	3.948	1.819	2.244	4.063
NAVIA DE SUARNA	27	9	36	30	13	43
NEDA	266	254	520	270	271	541
NEGREIRA	380	372	752	384	379	763
NEGUEIRA DE MUÑIZ	8	8	16	9	8	17
NEVES, AS	275	266	541	297	275	572
NIGRAN	810	854	1.664	826	908	1.734
NOGAIS, AS	52	25	77	50	25	75

XUNTA DE GALICIA

CONCELLO	MES ACTUAL			MES ANTERIOR		
	HOME	MULLER	Total	HOME	MULLER	Total
NOGUEIRA DE RAMUIN	107	73	180	119	77	196
NOIA	699	661	1.360	708	676	1.384
OIA	189	149	338	200	156	356
OIMBRA	123	97	220	129	108	237
OLEIROS	1.261	1.284	2.545	1.308	1.359	2.667
ORDES	625	585	1.210	617	624	1.241
OROSO	285	342	627	290	343	633
ORTIGUEIRA	236	229	465	241	242	483
OURENSE	5.047	6.005	11.052	5.214	6.306	11.520
OUROL	42	16	58	43	18	61
OUTEIRO DE REI	196	153	349	171	163	334
OUTES	368	253	621	383	255	638
OZA DOS RIOS	135	109	244	138	116	254
PADERNE	102	95	197	106	99	205
PADERNE DE ALLARIZ	47	48	95	52	55	107
PADRENDA	98	95	193	99	95	194
PADRON	490	492	982	495	493	988
PALAS DE REI	119	84	203	126	85	211
PANTON	123	87	210	119	81	200
PARADA DE SIL	26	X	29	27	4	31
PARADELA	50	43	93	45	45	90
PARAMO, O	43	31	74	40	28	68
PASTORIZA, A	84	64	148	88	56	144
PAZOS DE BORBEN	177	261	438	193	259	452
PEDRAFITA DO CEBREIRO	48	19	67	48	16	64
PEREIRO DE AGUIAR, O	242	202	444	247	216	463
PEROXA, A	89	49	138	95	54	149
PETIN	41	53	94	43	53	96
PINO, O	233	184	417	240	190	430
PIÑOR	54	44	98	54	48	102

XUNTA DE GALICIA

CONCELLO	MES ACTUAL			MES ANTERIOR		
	HOME	MULLER	Total	HOME	MULLER	Total
POBRA DE TRIVES, A	86	89	175	95	90	185
POBRA DO BROLLÓN, A	75	54	129	69	59	128
POBRA DO CARAMIÑAL, A	406	373	779	400	369	769
POIO	878	806	1.684	863	823	1.686
POL	45	41	86	47	45	92
PONTE CALDELAS	354	380	734	353	392	745
PONTEAREAS	1.396	1.715	3.111	1.407	1.747	3.154
PONTECESO	308	254	562	304	254	558
PONTECESURES	178	224	402	187	232	419
PONTEDEUME	393	342	735	401	376	777
PONTEDEVA	22	24	46	25	25	50
PONTENOVA, A	78	49	127	74	55	129
PONTES DE GARCIA RODRIGUEZ, AS	551	491	1.042	560	511	1.071
PONTEVEDRA	4.122	4.382	8.504	4.271	4.559	8.830
PORQUEIRA	46	24	70	46	23	69
PORRIÑO, O	1.133	1.476	2.609	1.156	1.481	2.637
PORTAS	189	154	343	188	148	336
PORTO DO SON	421	339	760	395	358	753
PORTOMARIN	43	26	69	39	34	73
PUNXIN	39	31	70	43	28	71
QUINTELA DE LEIRADO	31	28	59	33	30	63
QUIROGA	171	163	334	183	177	360
RABADE	90	86	176	85	88	173
RAIRIZ DE VEIGA	59	57	116	61	55	116
RAMIRAS	66	69	135	69	68	137
REDONDELA	1.206	1.722	2.928	1.245	1.763	3.008
RIANXO	611	530	1.141	635	541	1.176
RIBADAVIA	271	299	570	268	310	578
RIBADEO	345	401	746	364	412	776

XUNTA DE GALICIA

CONCELLO	MES ACTUAL			MES ANTERIOR		
	HOME	MULLER	Total	HOME	MULLER	Total
RIBADUMIA	288	268	556	301	280	581
RIBAS DE SIL	47	46	93	52	43	95
RIBEIRA	998	1.256	2.254	1.027	1.292	2.319
RIBEIRA DE PIQUIN	23	6	29	14	6	20
RIOS	86	75	161	90	72	162
RIOTORTO	40	21	61	40	22	62
RODEIRO	80	68	148	83	65	148
ROIS	254	199	453	261	206	467
ROSAL, O	368	421	789	367	423	790
RUA, A	198	220	418	196	232	428
RUBIA	50	52	102	50	55	105
SADA	596	637	1.233	604	669	1.273
SALCEDA DE CASELAS	477	693	1.170	498	691	1.189
SALVATERRA DE MIÑO	565	605	1.170	558	618	1.176
SAMOS	54	30	84	52	31	83
SAN AMARO	58	56	114	55	58	113
SAN CIBRAO DAS VIÑAS	182	194	376	185	197	382
SAN CRISTOVO DE CEA	93	68	161	88	68	156
SAN SADURNIÑO	139	115	254	133	116	249
SAN XOAN DE RIO	17	9	26	16	9	25
SANDIAS	48	46	94	49	47	96
SANTA COMBA	462	428	890	503	422	925
SANTIAGO DE COMPOSTELA	4.295	4.572	8.867	4.417	4.847	9.264
SANTISO	73	62	135	72	72	144
SANXENXO	884	711	1.595	936	825	1.761
SARREAUS	43	55	98	43	56	99
SARRIA	619	609	1.228	650	640	1.290
SAVIÑAO, O	159	116	275	150	122	272
SILLEDA	397	331	728	400	343	743
SOBER	79	77	156	77	78	155

XUNTA DE GALICIA

CONCELLO	MES ACTUAL			MES ANTERIOR		
	HOME	MULLER	Total	HOME	MULLER	Total
SOBRADO	66	52	118	69	52	121
SOMOZAS, AS	64	56	120	69	59	128
SOUTOMAIOR	413	516	929	429	523	952
TABOADA	116	62	178	123	67	190
TABOADELA	63	55	118	59	58	117
TEIXEIRA, A	10	7	17	12	8	20
TEO	818	732	1.550	861	744	1.605
TOEN	101	84	185	111	95	206
TOMIÑO	852	872	1.724	853	881	1.734
TOQUES	65	58	123	70	61	131
TORDOIA	138	111	249	137	113	250
TOURO	189	133	322	185	147	332
TRABADA	40	14	54	38	19	57
TRASMIRAS	81	79	160	80	81	161
TRAZO	152	125	277	145	132	277
TRIACASTELA	30	17	47	30	19	49
TUI	973	1.174	2.147	994	1.184	2.178
VAL DO DUBRA	215	158	373	208	160	368
VALADOURO, O	67	56	123	67	63	130
VALDOVIÑO	292	336	628	287	357	644
VALGA	340	395	735	337	395	732
VEDRA	223	176	399	227	194	421
VEIGA, A	43	17	60	40	19	59
VEREA	51	41	92	54	41	95
VERIN	772	977	1.749	786	1.018	1.804
VIANA DO BOLO	169	129	298	186	141	327
VICEDO, O	53	75	128	50	77	127
VIGO	15.476	17.974	33.450	15.554	18.257	33.811
VILA DE CRUCES	255	186	441	242	187	429
VILABOA	389	325	714	411	352	763

XUNTA DE GALICIA

CONCELLO	MES ACTUAL			MES ANTERIOR		
	HOME	MULLER	Total	HOME	MULLER	Total
VILAGARCIA DE AROUSA	2.223	2.569	4.792	2.307	2.608	4.915
VILALBA	764	596	1.360	756	612	1.368
VILAMARIN	67	40	107	65	45	110
VILAMARTIN DE VALDEORRAS	78	59	137	80	58	138
VILANOVA DE AROUSA	660	547	1.207	668	561	1.229
VILAR DE BARRIO	40	40	80	56	44	100
VILAR DE SANTOS	24	39	63	30	44	74
VILARDEVOS	131	112	243	134	113	247
VILARIÑO DE CONSO	46	11	57	46	10	56
VILARMAIOR	55	31	86	53	30	83
VILASANTAR	35	37	72	33	39	72
VIMIANZO	346	339	685	345	343	688
VIVEIRO	602	802	1.404	591	837	1.428
XERMADE	98	50	148	96	44	140
XINZO DE LIMIA	548	641	1.189	544	650	1.194
XOVE	91	106	197	96	112	208
XUNQUEIRA DE AMBIA	46	41	87	47	41	88
XUNQUEIRA DE ESPADANEDO	38	44	82	37	44	81
ZAS	298	170	468	297	172	469

ANEXO

1. DEFINICIÓNS E CLASIFICACIÓNS

PARO REXISTRADO

O paro rexistrado é o total da demanda de emprego en alta rexistrada polo Servizo Público de Emprego existente o último día de cada mes, excluindo a correspondente a situacións laborais descritas na Orde ministerial do 11 de marzo de 1985, pola que se establecen criterios estatísticos para a medición do paro rexistrado.

Paro rexistrado=demandantes de emprego parados

Segundo esta orde, exclúense do concepto de paro rexistrado, por exemplo, os demandantes de pluriemprego, mellora de emprego, que participan en traballos de colaboración social, que solicitan emprego conxuntural, estudantes, etc.

CONTRATACIÓN

A información contida no apartado de contratación foi elaborada a partir da base de datos de contratos do Servizo Público de Emprego de Galicia. Esta base de datos corresponde a un rexistro primario dos contratos laborais establecidos no ámbito da Comunidade Autónoma Galega, e, debido ó seu carácter obrigatorio, salvo erros de introdución, constitúe un fiel reflexo das cifras de contratos.

ACTIVIDADE ECONÓMICA

En diversas partes dos informes recóllese información segundo a actividade económica. A nomenclatura base empregada nesta segmentación é a Clasificación Nacional de Actividades Económicas - CNAE93 e a Clasificación Nacional de Actividades Económicas - CNAE09 . A Clasificación Nacional de Actividades Económicas empregada ata o 31 de decembro do 2008 é a correspondente á CNAE-93 e a partir de xaneiro do 2009 emprégase a CNAE-2009, segundo establece o Real Decreto 475/2007 do 13 de abril polo que se aproba a Clasificación Nacional de Actividades Económicas 2009.

Na seguinte táboa podemos contemplar as equivalencias entre os códigos da CNAE a dous díxitos e os sectores de actividade tanto na clasificación de 1993 como na clasificación de 2009.

<p>CNAE 93</p> <p>CNAE Descricion CNAE</p> <p>Sector: PRIMARIO</p> <p>01 agricultura, gandería, caza e actividades dos servizos relacionados con elas 02 silvicultura, explotación forestal e actividades dos servizos relacionados con elas 05 pesca, acuicultura e actividades dos servizos relacionados con elas</p> <p>Sector: SECUNDARIO</p> <p>10 extracción e aglomeración de antracita, hulla, lignito e turba 11 extracción de crus de petróleo e gas natural 12 extracción de minerais de uranio e torio 13 extracción de minerais metálicos 14 extracción de minerais non metálicos nin enerxéticos 15 industria de produtos alimenticios e bebidas 16 industria do tabaco 17 industria téxtil 18 industria da confección e da peletería 19 preparación, curtido e acabado do coiro; fabricación de artigos de marroquinería e viaxe 20 industria de madeira e da cortiza, agás mobles; cestería e espartería 21 industria do papel 22 edición, artes gráficas e reprodución de soportes gravados 23 coquerías, refinado de petróleo e tratamento de combustibles nucleares 24 industria química 25 fabricación de produtos de caucho e materias plásticas 26 fabricación doutros produtos minerais non metálicos 27 metalurxia 28 fabricación de produtos metálicos, agás maquinaria e equipo 29 industria da construción de maquinaria e equipo mecánico 30 fabricación de máquinas de oficina e equipos informáticos 31 fabricación de maquinaria e material eléctrico 32 fabricación de material electrónico; fabricación de equipo e aparellos de radio 33 fabricación de equipos e instrumentos medico-cirúrxicos, de precisión, óptica e relojería 34 fabricación de vehículos de motor, remolques e semirremolques 35 fabricación doutro material de transporte 36 fabricación de mobles; outras industrias manufactureiras 37 reciclaxe 40 produción e distribución de enerxía eléctrica, gas vapor e auga quente 41 captación, depuración e distribución de auga</p>

<p>CNAE 93 (cont.)</p> <p>CNAE Descricion CNAE</p> <p>Sector: CONSTRUCCIÓN</p> <p>45 construción</p> <p>Sector: SERVIZOS</p> <p>50 venda, mantemento e reparación de vehículos de motor, motocicletas e ciclomotores 51 comercio por xunto e intermediarios do comercio, agás de vehículos de motor e motocicletas 52 comercio polo miúdo, agás comercio de vehículos de motor, motocicletas e ciclomotores 55 hostalaría 60 transporte terrestre; transporte por tubos 61 transporte marítimo, de cabotaxe e por vías de navegación interiores 62 transporte aéreo e espacial 63 actividades anexas aos transportes: actividades de axencias de viaxes 64 correos e telecomunicacións 65 intermediación financeira, agás seguros e plans de pensións 66 seguros e plans de pensións, agás seguridade social obrigatoria 67 actividades auxiliares da intermediación financeira 70 actividades inmobiliarias 71 aluguer de maquinaria e equipo sen operario, de efectos persoais e utensilios domésticos 72 actividades informáticas 73 investigación e desenvolvemento 74 outras actividades empresariais 75 administración pública, defensa e seguridade social obrigatoria 80 educación 85 actividades sanitarias e veterinarias, servizos sociais 88 minería (prestación) 90 actividades de saneamento público 91 actividades asociativas 92 actividades recreativas, culturais e deportivas 93 actividades diversas de servizos persoais 95 fogares que empregan persoal doméstico 99 organismos extraterritoriais</p>

CNAE 2009
CNAE Descricion CNAE
Sector: PRIMARIO
01 Agricultura, gandería, caza e servizos relacionados con elas
02 Silvicultura e explotación forestal
03 Pesca e acuicultura
Sector: SECUNDARIO
05 Extracción de antracita, hulla e lignito
06 Extracción de cru de petróleo e gas natural
07 Extracción de minerais metálicos
08 Outras industrias extractivas
09 Actividades de apoio ás industrias extractivas
10 Industria da alimentación
11 Fabricación de bebidas
12 Industria do tabaco
13 Industria téxtil
14 Confección de roupa de vestir
15 Industria do coiro e do calzado
16 Industria da madeira e da cortiza, salvo mobles; cestería e espartaria
17 Industria do papel
18 Artes gráficas e reprodución de soportes gravados
19 Coquerías e refinación de petróleo
20 Industria química
21 Fabricación de produtos farmacéuticos
22 Fabricación de produtos de caucho e plásticos
23 Fabricación doutros produtos minerais non metálicos
24 Metalurxia; fabricación de produtos de ferro, aceiro e ferroalixes
25 Fabricación de produtos metálicos, salvo maquinaria e equipamento
26 Fabricación de produtos informáticos, electrónicos e ópticos
27 Fabricación de material e equipamento eléctrico
28 Fabricación de maquinaria e equipamento n.c.n
29 Fabricación de vehículos e motor, remolques e semirremolques
30 Fabricación doutro material de transporte
31 Fabricación de mobles
32 Outras industrias manufactureiras
33 Reparación e instalación de maquinaria e equipamento
35 Fornecemento de enerxía eléctrica, gas, vapor e aire acondicionado
36 Captación, depuración e distribución de auga
37 Recolla e tratamento de augas residuais
38 Recolla, tratamento e eliminación de residuos; valorización
39 Actividades de descontaminación e outros servizos de xestión de residuos
Sector: CONSTRUCCIÓN
41 Construción de edificios
42 Enxeñaría civil
43 Actividades de construción especializada

CNAE 2009 (cont.)
CNAE Descricion CNAE
Sector: SERVIZOS
45 Venta e reparación de vehículos de motor e motocicletas
46 Comercio por xunto e intermediarios do comercio, salvo de vehículos de motor e motocicletas
47 Comercio ao retallo, salvo de vehículos de motor e motocicletas
49 Transporte terrestre e por tubaxe
50 Transporte marítimo e por vías navegables interiores
51 Transporte aéreo
52 Almacenamento e actividades anexas ao transporte
53 Actividades postais e de correos
55 Servizos de aloxamento
56 Servizos de comidas e bebidas
58 Edición
59 Actividades cinematográficas, de vídeo e de programas de televisión, gravación de son e edición musical
60 Actividades de programación e emisión de radio e televisión
61 Telecomunicacións
62 Programación, consultaría e outras actividades relacionadas coa informática
63 Servizos de información
64 Servizos financeiros, salvo seguros e fondos de pensións
65 Seguros, reaseguros e fondos de pensións, salvo Seguridade Social obrigatoria
66 Actividades auxiliares dos servizos financeiros e aos seguros
68 Actividades inmobiliarias
69 Actividades xurídicas e de contabilidade
70 Actividades das sedes centrais; actividades de consultoría de xestión empresarial
71 Servizos técnicos de arquitectura e enerxía, ensaios e análises técnicas
72 Investigación e desenvolvemento
73 Publicidade e estudos de mercado
74 Outras actividades profesionais, científicas técnicas
75 Actividades veterinarias
77 Actividades de aluguer
78 Actividades relacionadas co emprego
79 Actividades de axencias de viaxes, operadores turísticos, servizos de reservas e actividades relacionadas con estes
80 Actividades de seguranza e investigación
81 Servizos a edificios e actividades de xardinaría
82 Actividades administrativas de oficina e outras actividades auxiliares das empresas
84 Administración pública e defensa; Seguridade Social obrigatoria
85 Educación
86 Actividades sanitarias
87 Asistencia en establecementos residenciais
88 Actividades de servizos sociais sen aloxamento
90 Actividades de creación, artísticas e espectáculos
91 Actividades de bibliotecas, arquivos, museos e outras actividades culturais
92 Actividades de xogos de azar e apostas
93 Actividades deportivas, recreativas e de entretemento
94 Actividades asociativas
95 Reparación de ordenadores, efectos persoais e artigos de uso doméstico
96 Outros servizos persoais
97 Actividades dos fogares como empregadores de persoal doméstico
98 Actividades dos fogares como produtores de bens e servizos para uso propio
99 Actividades de organizacións e organismos extraterritoriais

CNO (GRANDES GRUPOS OCUPACIONAIS)

A Clasificación Nacional de Ocupacións (CNO-94) elaborada polo Instituto Nacional de Estadística (RD 917/1994 de 6 de Maio), está estruturada sobre un criterio de clasificación por cualificación profesional e subsidiariamente sobre a relación da ocupación co sector de actividade. Esta clasificación está dividida en grandes grupos, subgrupos principais, subgrupos, grupos primarios e ocupacións.

Os grandes grupos de ocupacións son os seguintes:

- 1 Dirección das empresas e das Administracións Públicas
- 2 Técnicos e profesionais, científicos e intelectuais
- 3 Técnicos e profesionais de apoio
- 4 Empregados de tipo administrativo
- 5 Traballadores dos servizos de restauración, persoais, protección e vendedores de comercio
- 6 Traballadores cualificados da industria e pesca
- 7 Artesáns e traballadores cualificados en industria manufactureira, construción e minería, excepto operadores de instalacións e maquinaria.
- 8 Operadores de instalacións e maquinaria e montadores
- 9 Traballadores non cualificados
- 0 Forzas armadas

MOBILIDADE NA CONTRATACIÓN

Para este informe inclúese o concepto de contratado que reflicte o dato de persoas contratadas independentemente do número de contratos que poida ter.

Tendo en conta esta definición o gráfico sobre movementos contractuais recollen a proporción de persoas non residentes contratadas en Galicia sobre o total de contratados na comunidade autónoma, os contratados que entran, así como a porcentaxe de persoas residentes contratadas fora de Galicia sobre o total de contratados na comunidade autónoma, son os contratados que saen.

2. EVOLUCIÓN E VARIACIÓNS PORCENTUAIS

Ao longo dos informes empréganse indicadores relativos á evolución mensual e anual respecto ao mes de referencia. Para unha mellor comprensión de ambos, amósase a fórmula de cálculo:

Variación mensual = Valor mes actual - Valor mes anterior / Valor mes anterior X 100

Variación interanual = Valor mes actual - Valor mesmo mes ano anterior / Valor mesmo mes ano anterior X 100

Evolución mensual e anual

Os gráficos que aparecen no documento en base a evolucións están baseados en datos absolutos