

Índice:

1) Situación do paro rexistrado en Galicia por xénero, idades, sectores económicos, tipoloxía de contratación e grandes grupos ocupacionais (Táboa comparativa do mes en curso co mes anterior, e co mesmo mes do ano pasado)

Gráficos (cruces de variables)

- Xénero- idade
- Xénero- sectores económicos
- Idade- tempo de busca de emprego
- Nivel de formación- tempo de busca de emprego

2) Evolución mensual do paro rexistrado (últimos 4 anos)

Gráficos (evolutivos):

- Evolución do paro rexistrado (variación absoluta)
- Evolución da variación mensual (%)

3) Evolución mensual do paro rexistrado por xénero (últimos 4 anos)

Gráficos (evolutivos):

- Evolución da variación (%) do paro rexistrado por xénero (nos últimos doce meses)

4) Evolución mensual do paro rexistrado por grupos de idade (últimos 4 anos)

Gráficos (evolutivos):

- Evolución da variación (%) do paro rexistrado por grupos de idade (nos últimos doce meses)

5) Evolución mensual do paro rexistrado por sectores económicos (últimos 4 anos)

Gráficos (evolutivos):

- Evolución da variación (%) do paro rexistrado por sectores económicos (nos últimos doce meses)

6) Evolución mensual do paro rexistrado por niveis académicos (últimos 4 anos)

Gráficos (evolutivos):

- Evolución da variación (%) do paro rexistrado por niveis académicos (nos últimos doce meses)

7) Evolución mensual do paro rexistrado por tempo de busca de emprego (últimos 4 anos)

Gráficos (evolutivos):

- Evolución da variación (%) do paro rexistrado por tempo de busca de emprego (nos últimos doce meses)

8) Situación do paro rexistrado nas catro provincias galegas (Táboa comparativa do mes en curso co mes anterior, e co mesmo mes do ano pasado)

Gráficos:

- % Demandantes parados por provincias
- Evolución nos últimos 12 meses por provincias
- Comparativa da distribución por xénero nas provincias
- Comparativa da distribución por grupos de idade nas provincias
- Evolución do sector da construción nas provincias nos últimos doce meses
- Evolución do sector da servizos nas provincias nos últimos doce meses
- Evolución do sector da industria nas provincias nos últimos doce meses
- Evolución do sector da agricultura nas provincias nos últimos doce meses

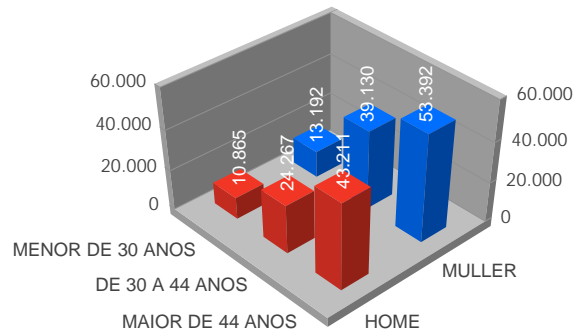
9) Situación do paro rexistrado nas comarcas e concellos. (Táboa comparativa do mes en curso co mes anterior, e co mesmo mes do ano pasado)

PARO REXISTRADO EN GALICIA

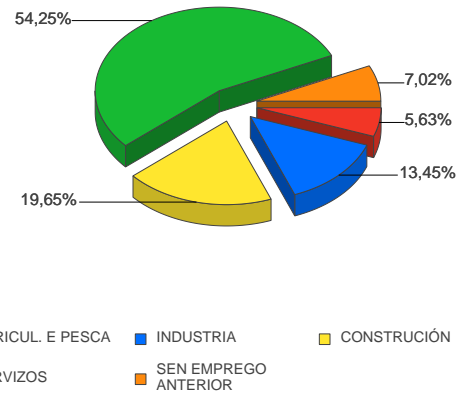
	Mes Actual	Variación Mes Anterior	% Variación Mes Anterior	Variación Mes Ano Anterior	% Variación Mes Ano Anterior
SETEMBRO 2017	184.057	2.932	1,62%	-10.279	-5,29%

XÉNERO	Mes Ant.	Mes Ano Ant.	Mes Actual	Var Mes Ant.	% Var Mes Ant.	Var Mes Ano Ant.	% Var Mes Ano Ant.
HOME	77.524	85.446	78.343	819	1,06%	-7.103	-8,31%
MULLER	103.601	108.890	105.714	2.113	2,04%	-3.176	-2,92%
IDADE	Mes Ant.	Mes Ano Ant.	Mes Actual	Var Mes Ant.	% Var Mes Ant.	Var Mes Ano Ant.	% Var Mes Ano Ant.
MENOR DE 30 ANOS	22.714	24.715	24.057	1.343	5,91%	-658	-2,66%
DE 30 A 44 ANOS	62.415	69.147	63.397	982	1,57%	-5.750	-8,32%
MAIOR DE 44 ANOS	95.996	100.474	96.603	607	0,63%	-3.871	-3,85%
SECTORES	Mes Ant.	Mes Ano Ant.	Mes Actual	Var Mes Ant.	% Var Mes Ant.	Var Mes Ano Ant.	% Var Mes Ano Ant.
AGRICUL. E PESCA	6.081	6.469	6.441	360	5,92%	-28	-0,43%
INDUSTRIA	20.935	23.510	21.240	305	1,46%	-2.270	-9,66%
CONSTRUCCIÓN	17.916	21.245	17.433	-483	-2,70%	-3.812	-17,94%
SERVIZOS	119.921	126.633	122.537	2.616	2,18%	-4.096	-3,23%
SEN EMPREGO ANTERIOR	16.272	16.479	16.406	134	0,82%	-73	-0,44%
NIVEL DE FORMACION	Mes Ant.	Mes Ano Ant.	Mes Actual	Var Mes Ant.	% Var Mes Ant.	Var Mes Ano Ant.	% Var Mes Ano Ant.
ATA CERTIFICADO DE ESCOLARIDADE	74.905	81.609	75.956	1.051	1,40%	-5.653	-6,93%
TITULACIÓN ENSINANZA OBRIGATORIA	43.762	48.114	44.533	771	1,76%	-3.581	-7,44%
FORMACIÓN PROFESIONAL	25.810	27.798	27.327	1.517	5,88%	-471	-1,69%
B.U.P / BACHARELATO SUPERIOR / C.O.U	15.048	15.558	15.439	391	2,60%	-119	-0,76%
TITULADOS UNIVERSITARIOS	21.488	21.130	20.684	-804	-3,74%	-446	-2,11%
OUTRAS TITULACIÓNS	112	127	118	6	5,36%	-9	-7,09%
TEMPO BUSCA DE EMPREGO	Mes Ant.	Mes Ano Ant.	Mes Actual	Var Mes Ant.	% Var Mes Ant.	Var Mes Ano Ant.	% Var Mes Ano Ant.
MENOS DE 6 MESES	63.695	71.599	69.072	5.377	8,44%	-2.527	-3,53%
DE 6 A 12 MESES	28.836	26.996	26.695	-2.141	-7,42%	-301	-1,11%
DE 12 A 24 MESES	27.310	29.680	27.407	97	0,36%	-2.273	-7,66%
MAIS DE 24 MESES	61.284	66.061	60.883	-401	-0,65%	-5.178	-7,84%

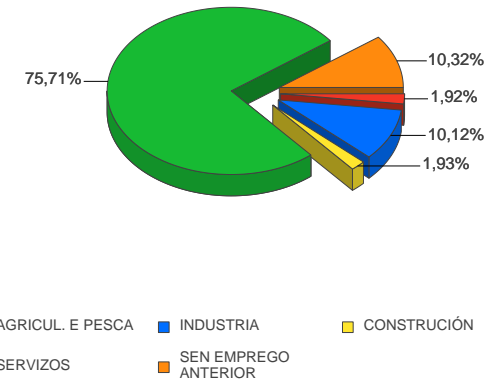
Paro rexistrado en Galicia por xénero e idade



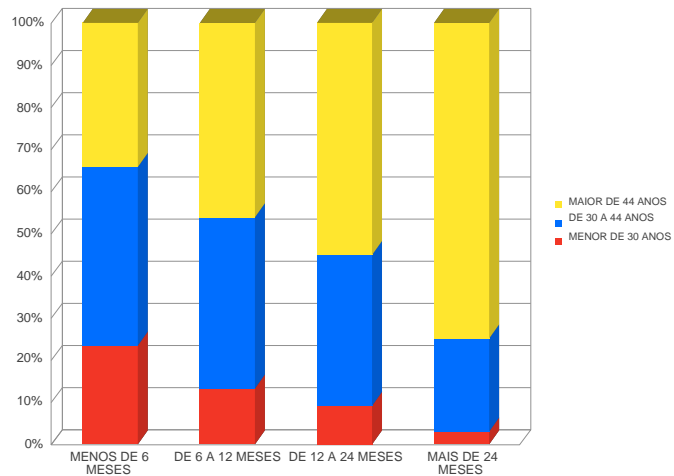
Paro por sectores de actividade. homes



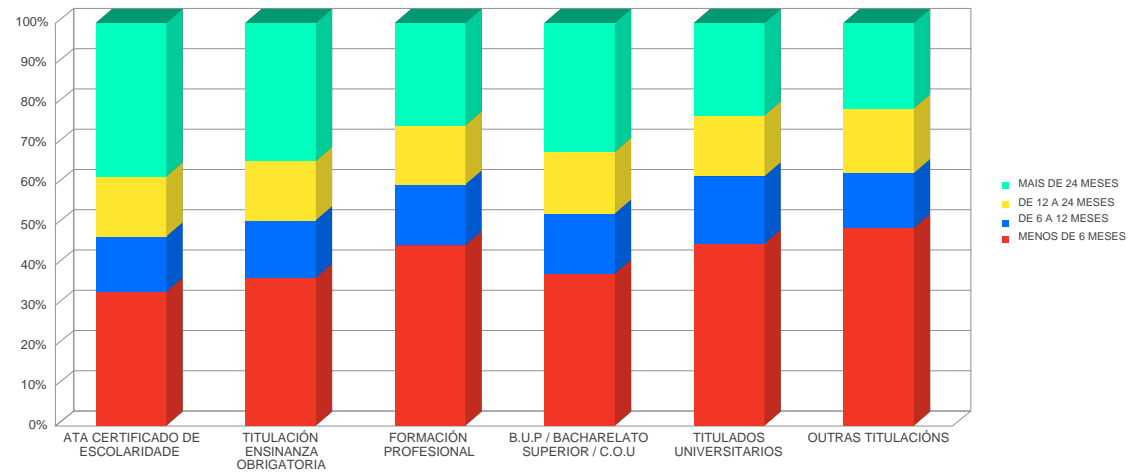
Paro por sectores de actividade. mulleres



Paro rexistrado por idade e tempo de búsqueda

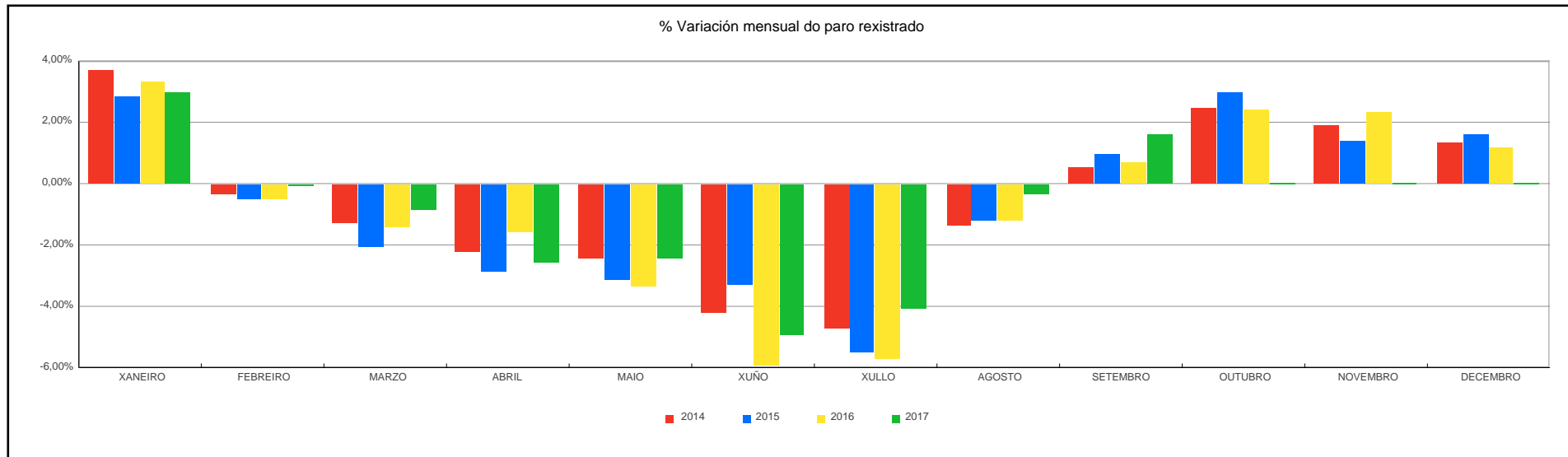
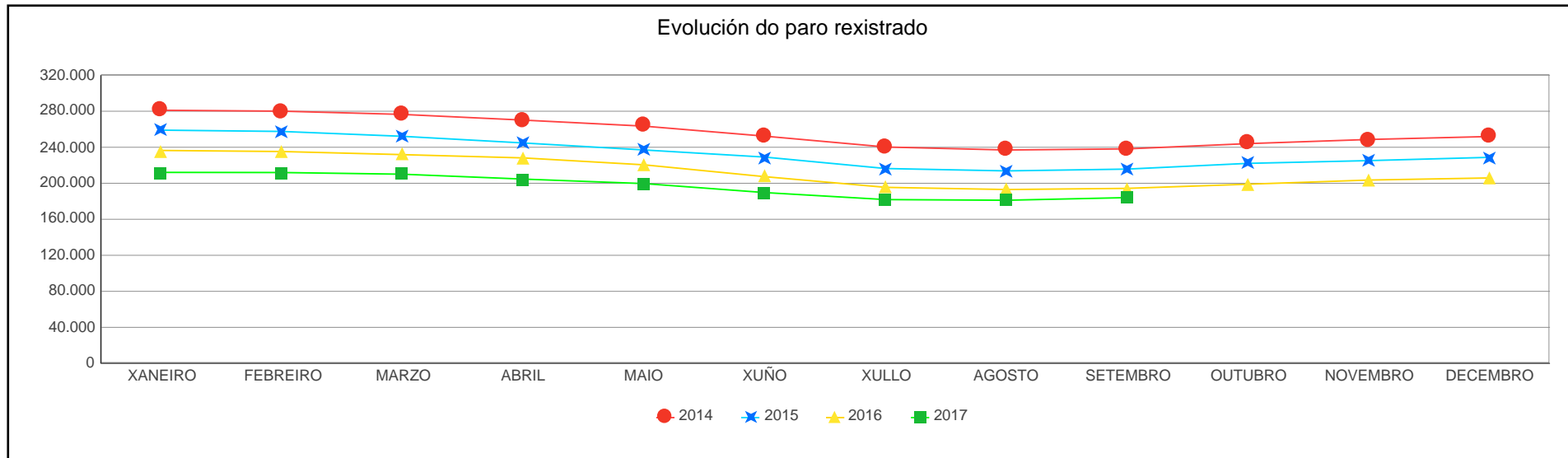


Paro rexistrado por nivel formativo e tempo búsqueda



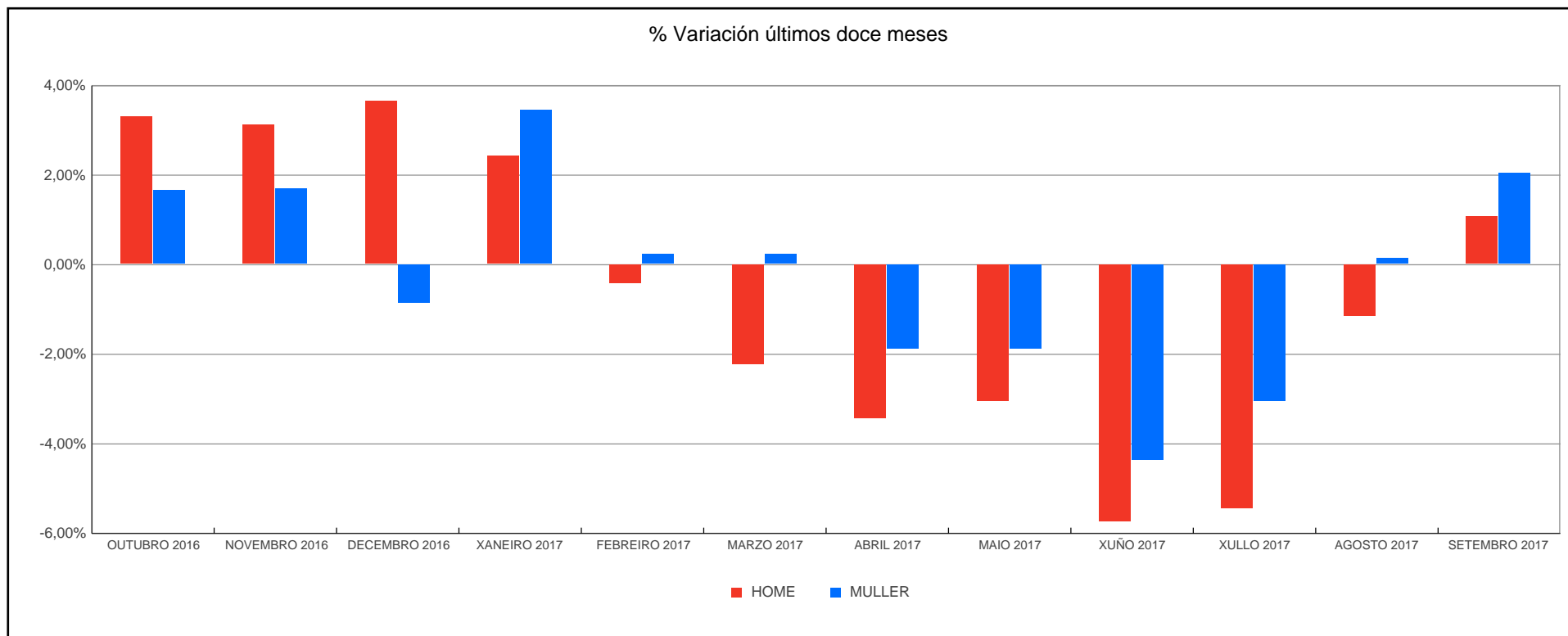
EVOLUCIÓN MENSUAL DO PARO REXISTRADO

MESES	2014			2015			2016			2017		
	Paro Rexistrado	% Var Mes Anterior	% Var Mes Ano Anterior	Paro Rexistrado	% Var Mes Anterior	% Var Mes Ano Anterior	Paro Rexistrado	% Var Mes Anterior	% Var Mes Ano Anterior	Paro Rexistrado	% Var Mes Anterior	% Var Mes Ano Anterior
XANEIRO	281.077	3,69%	-3,34%	259.002	2,81%	-7,85%	236.447	3,34%	-8,71%	212.078	2,99%	-10,31%
FEBREIRO	280.071	-0,36%	-4,35%	257.549	-0,56%	-8,04%	235.268	-0,50%	-8,65%	211.924	-0,07%	-9,92%
MARZO	276.463	-1,29%	-5,06%	252.137	-2,10%	-8,80%	231.797	-1,48%	-8,07%	210.056	-0,88%	-9,38%
ABRIL	270.144	-2,29%	-6,99%	244.761	-2,93%	-9,40%	228.153	-1,57%	-6,79%	204.629	-2,58%	-10,31%
MAIO	263.444	-2,48%	-7,20%	236.981	-3,18%	-10,05%	220.464	-3,37%	-6,97%	199.638	-2,44%	-9,45%
XUÑO	252.310	-4,23%	-7,73%	229.062	-3,34%	-9,21%	207.320	-5,96%	-9,49%	189.665	-5,00%	-8,52%
XULLO	240.279	-4,77%	-7,98%	216.371	-5,54%	-9,95%	195.457	-5,72%	-9,67%	181.871	-4,11%	-6,95%
AGOSTO	236.939	-1,39%	-7,99%	213.732	-1,22%	-9,79%	193.045	-1,23%	-9,68%	181.125	-0,41%	-6,17%
SETEMBRO	238.203	0,53%	-8,64%	215.737	0,94%	-9,43%	194.336	0,67%	-9,92%	184.057	1,62%	-5,29%
OUTUBRO	244.044	2,45%	-9,02%	222.092	2,95%	-9,00%	198.940	2,37%	-10,42%			
NOVEMBRO	248.632	1,88%	-8,20%	225.158	1,38%	-9,44%	203.554	2,32%	-9,60%			
DECEMBRO	251.918	1,32%	-7,06%	228.808	1,62%	-9,17%	205.914	1,16%	-10,01%			



PARO REXISTRADO POR XÉNERO

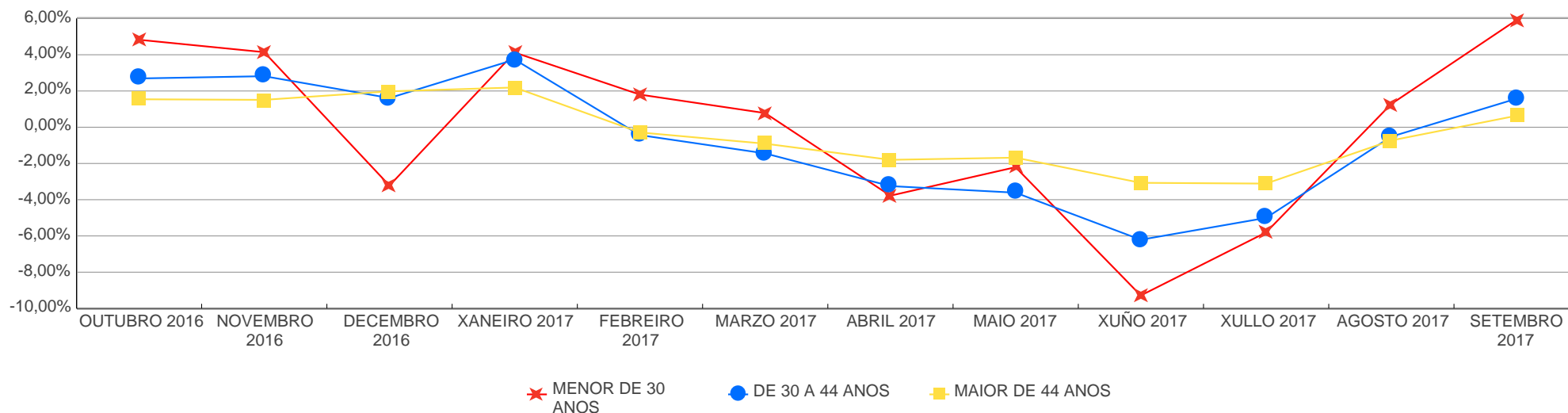
ANOS	XÉNERO	XANEIRO	FEBREIRO	MARZO	ABRIL	MAIO	XUÑO	XULLO	AGOSTO	SETEMBRO	OUTUBRO	NOVEMBRO	DECEMBRO	Promedio
2014	HOME	137.527	137.182	134.467	130.746	126.380	121.011	114.849	112.106	111.270	114.318	117.296	121.392	123.212
	MULLER	143.550	142.889	141.996	139.398	137.064	131.299	125.430	124.833	126.933	129.726	131.336	130.526	133.748
2015	HOME	123.597	122.204	118.285	113.802	109.531	105.211	98.600	96.751	96.855	100.815	102.709	106.824	107.932
	MULLER	135.405	135.345	133.852	130.959	127.450	123.851	117.771	116.981	118.882	121.277	122.449	121.984	125.517
2016	HOME	110.132	108.863	106.796	104.414	100.142	94.188	87.743	85.614	85.446	88.270	91.023	94.353	96.415
	MULLER	126.315	126.405	125.001	123.739	120.322	113.132	107.714	107.431	108.890	110.670	112.531	111.561	116.143
2017	HOME	96.637	96.196	94.050	90.807	88.000	82.940	78.423	77.524	78.343				86.991
	MULLER	115.441	115.728	116.006	113.822	111.638	106.725	103.448	103.601	105.714				110.236



PARO REXISTRADO POR GRUPOS IDADE

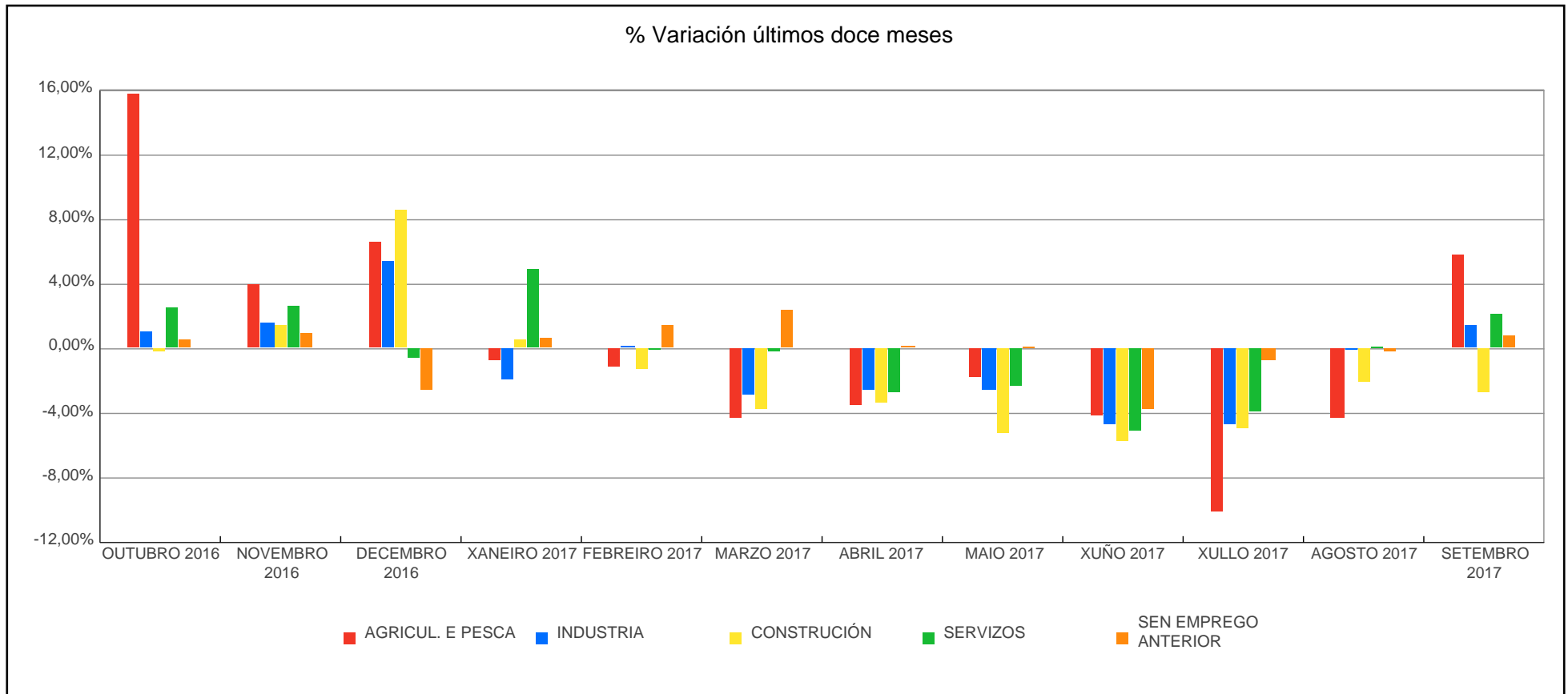
ANOS	IDADE	XANEIRO	FEBREIRO	MARZO	ABRIL	MAIO	XUÑO	XULLO	AGOSTO	SETEMBRO	OUTUBRO	NOVEMBRO	DECEMBRO	Promedio
2014	MENOR DE 30 ANOS	46.011	45.771	44.687	42.750	41.172	38.189	36.008	34.944	35.551	36.077	37.315	36.287	39.564
	DE 30 A 44 ANOS	112.932	112.277	110.322	107.172	103.546	97.823	91.653	90.318	90.597	93.844	95.903	97.934	100.360
	MAIOR DE 44 ANOS	122.134	122.023	121.454	120.222	118.726	116.298	112.618	111.677	112.055	114.123	115.414	117.697	117.037
2015	MENOR DE 30 ANOS	38.642	38.315	37.666	35.921	34.369	31.568	28.914	28.543	29.532	30.803	31.541	31.076	33.074
	DE 30 A 44 ANOS	101.219	100.560	97.389	93.732	89.839	86.408	80.177	78.904	79.428	82.398	83.869	85.651	88.298
	MAIOR DE 44 ANOS	119.141	118.674	117.082	115.108	112.773	111.086	107.280	106.285	106.777	108.891	109.748	112.081	112.077
2016	MENOR DE 30 ANOS	32.933	33.193	32.639	31.869	30.019	26.630	24.202	24.366	24.715	25.908	26.981	26.112	28.297
	DE 30 A 44 ANOS	89.025	88.075	86.092	84.247	80.646	74.929	69.756	68.531	69.147	71.008	73.008	74.185	77.387
	MAIOR DE 44 ANOS	114.489	114.000	113.066	112.037	109.799	105.761	101.499	100.148	100.474	102.024	103.565	105.617	106.873
2017	MENOR DE 30 ANOS	27.188	27.678	27.894	26.840	26.248	23.810	22.427	22.714	24.057				25.428
	DE 30 A 44 ANOS	76.956	76.622	75.515	73.062	70.422	66.048	62.742	62.415	63.397				69.687
	MAIOR DE 44 ANOS	107.934	107.624	106.647	104.727	102.968	99.807	96.702	95.996	96.603				102.112

% Variación últimos doce meses



PARO REXISTRADO POR SECTORES

ANOS	SECTORES	XANEIRO	FEBREIRO	MARZO	ABRIL	MAIO	XUÑO	XULLO	AGOSTO	SETEMBRO	OUTUBRO	NOVEMBRO	DECEMBRO	Promedio
2014	AGRICUL. E PESCA	9.817	9.729	9.469	9.223	8.994	8.773	8.112	7.839	7.367	8.457	8.943	9.403	8.844
	INDUSTRIA	39.014	38.781	38.261	37.784	36.361	34.771	33.279	32.815	32.625	32.795	32.945	34.442	35.323
	CONSTRUCCIÓN	41.376	41.445	39.843	38.616	36.779	35.039	33.157	32.205	31.405	31.210	31.824	34.196	35.591
	SERVIZOS	169.317	168.447	166.952	162.812	159.778	152.894	144.831	143.532	146.210	151.598	154.600	154.085	156.255
	SEN EMPREGO ANTERIOR	21.553	21.669	21.938	21.709	21.532	20.833	20.900	20.548	20.596	19.984	20.320	19.792	20.948
2015	AGRICUL. E PESCA	9.564	9.503	9.056	8.608	8.366	8.059	7.419	7.285	7.213	8.378	8.770	9.229	8.454
	INDUSTRIA	33.819	33.311	32.385	31.488	30.304	29.232	27.631	27.307	26.950	27.283	27.534	28.852	29.675
	CONSTRUCCIÓN	33.940	33.163	31.922	30.721	29.618	28.502	26.974	26.470	25.717	25.620	26.046	28.141	28.903
	SERVIZOS	161.474	161.295	158.265	153.614	148.660	144.263	135.569	134.071	137.331	142.609	144.356	144.470	147.165
	SEN EMPREGO ANTERIOR	20.205	20.277	20.509	20.330	20.033	19.006	18.778	18.599	18.526	18.202	18.452	18.116	19.253
2016	AGRICUL. E PESCA	9.221	8.924	8.673	8.519	8.265	7.793	7.034	6.822	6.469	7.491	7.790	8.305	7.942
	INDUSTRIA	28.535	27.894	27.818	27.228	26.442	24.960	23.591	23.354	23.510	23.773	24.164	25.499	25.564
	CONSTRUCCIÓN	28.685	28.055	27.591	26.875	25.658	24.122	22.571	21.733	21.245	21.205	21.516	23.368	24.385
	SERVIZOS	151.806	151.908	149.138	146.915	141.822	133.093	125.367	124.324	126.633	129.890	133.333	132.419	137.221
	SEN EMPREGO ANTERIOR	18.200	18.487	18.577	18.616	18.277	17.352	16.894	16.812	16.479	16.581	16.751	16.323	17.446
2017	AGRICUL. E PESCA	8.240	8.140	7.793	7.521	7.386	7.078	6.356	6.081	6.441				7.226
	INDUSTRIA	25.011	25.071	24.349	23.723	23.108	22.014	20.963	20.935	21.240				22.935
	CONSTRUCCIÓN	23.515	23.227	22.353	21.579	20.460	19.269	18.307	17.916	17.433				20.451
	SERVIZOS	138.884	138.823	138.504	134.720	131.594	124.854	119.929	119.921	122.537				129.974
	SEN EMPREGO ANTERIOR	16.428	16.663	17.057	17.086	17.090	16.450	16.316	16.272	16.406				16.641

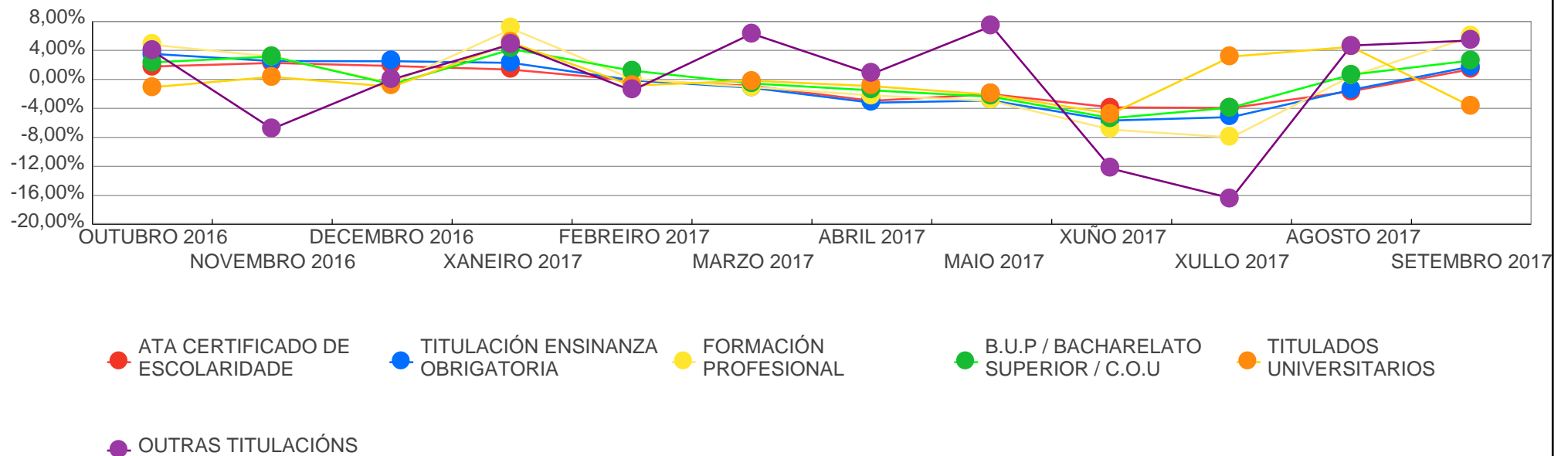


PARO REXISTRADO POR NIVEL DE FORMACIÓN

ANOS	NIVEL DE FORMACION	XANEIRO	FEBREIRO	MARZO	ABRIL	MAIO	XUÑO	XULLO	AGOSTO	SETEMBRO	OUTUBRO	NOVEMBRO	DECEMBRO	Promedio
2014	ATA CERTIFICADO DE ESCOLARIDADE	112.393	112.733	111.770	109.522	107.019	104.282	100.274	98.353	98.159	100.018	101.319	103.483	104.944
	TITULACIÓN ENSINANZA OBRIGATORIA	74.225	74.176	73.122	71.389	69.352	66.463	62.509	61.131	61.389	63.268	64.710	66.158	67.324
	FORMACIÓN PROFESIONAL	42.890	42.495	41.672	40.562	39.389	36.576	33.285	32.874	33.949	35.691	36.724	36.571	37.723
	B.U.P / BACHARELATO SUPERIOR / C.O.U	22.322	22.054	21.915	21.446	21.097	19.905	18.813	18.604	19.127	19.569	19.989	19.973	20.401
	TITULADOS UNIVERSITARIOS	29.030	28.418	27.794	27.027	26.353	24.903	25.241	25.816	25.396	25.313	25.716	25.581	26.382
	OUTRAS TITULACIÓNS	217	195	190	198	234	181	157	161	183	183	174	152	185
2015	ATA CERTIFICADO DE ESCOLARIDADE	105.097	104.685	102.687	99.921	97.150	94.821	90.694	89.237	89.845	91.859	93.230	95.200	96.202
	TITULACIÓN ENSINANZA OBRIGATORIA	67.462	67.177	65.499	63.817	61.630	59.046	55.061	53.807	54.590	56.468	57.424	58.932	60.076
	FORMACIÓN PROFESIONAL	38.866	38.459	37.485	36.199	34.883	33.049	29.764	29.389	30.602	32.486	33.051	33.245	33.957
	B.U.P / BACHARELATO SUPERIOR / C.O.U	20.638	20.493	20.271	19.635	19.128	18.359	17.122	16.967	17.238	17.787	17.990	17.990	18.635
	TITULADOS UNIVERSITARIOS	26.772	26.568	26.022	25.040	23.972	23.587	23.573	24.194	23.318	23.348	23.310	23.313	24.418
	OUTRAS TITULACIÓNS	167	167	173	149	218	200	157	138	144	144	153	128	162
2016	ATA CERTIFICADO DE ESCOLARIDADE	96.617	96.185	95.313	93.919	91.065	87.143	82.821	81.159	81.609	83.054	84.933	86.499	88.360
	TITULACIÓN ENSINANZA OBRIGATORIA	60.889	60.266	59.271	58.250	55.959	52.608	48.921	47.745	48.114	49.806	51.061	52.341	53.769
	FORMACIÓN PROFESIONAL	35.594	35.427	34.657	34.223	32.767	29.969	26.902	26.760	27.798	29.124	30.039	29.879	31.095
	B.U.P / BACHARELATO SUPERIOR / C.O.U	18.730	18.764	18.471	18.183	17.698	16.299	15.275	15.197	15.558	15.922	16.423	16.310	16.903
	TITULADOS UNIVERSITARIOS	24.459	24.475	23.946	23.426	22.804	21.163	21.427	22.072	21.130	20.902	20.974	20.762	22.295
	OUTRAS TITULACIÓNS	158	151	139	152	171	138	111	112	127	132	123	123	136
2017	ATA CERTIFICADO DE ESCOLARIDADE	87.661	87.530	86.752	84.187	82.460	79.275	76.150	74.905	75.956				81.653

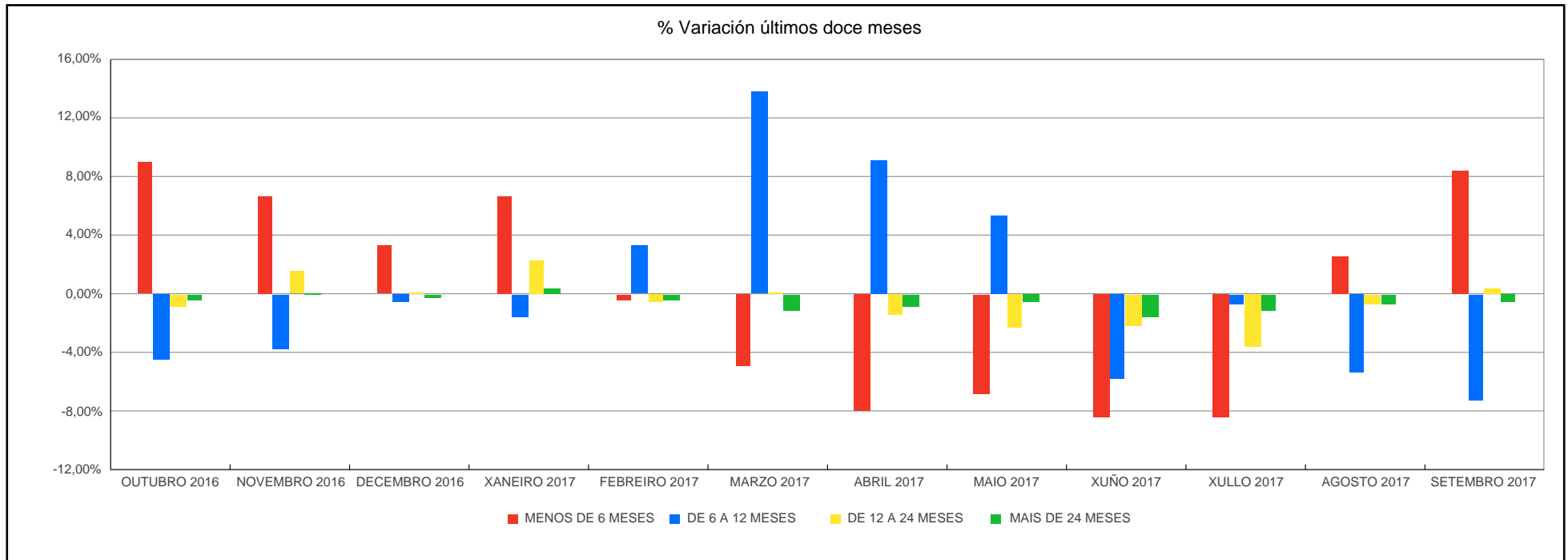
ANOS	NIVEL DE FORMACION	XANEIRO	FEBREIRO	MARZO	ABRIL	MAIO	XUÑO	XULLO	AGOSTO	SETEMBRO	OUTUBRO	NOVEMBRO	DECEMBRO	Promedio
2017	TITULACIÓN ENSINANZA OBRIGATORIA	53.530	53.469	52.848	51.146	49.654	46.837	44.401	43.762	44.533				48.909
	FORMACIÓN PROFESIONAL	31.960	31.980	31.639	30.939	30.015	27.931	25.697	25.810	27.327				29.255
	B.U.P / BACHARELATO SUPERIOR / C.O.U	16.988	17.193	17.096	16.837	16.434	15.555	14.951	15.048	15.439				16.171
	TITULADOS UNIVERSITARIOS	21.810	21.625	21.586	21.384	20.929	19.939	20.565	21.488	20.684				21.112
	OUTRAS TITULACIÓNS	129	127	135	136	146	128	107	112	118				126

% Variación últimos doce meses

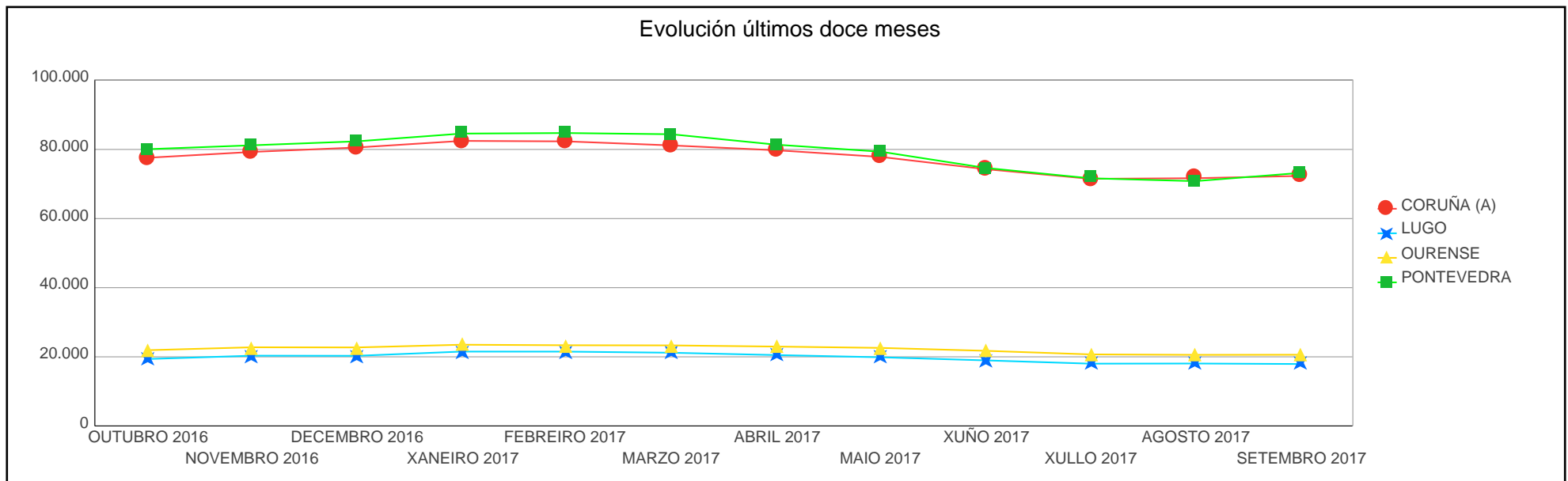
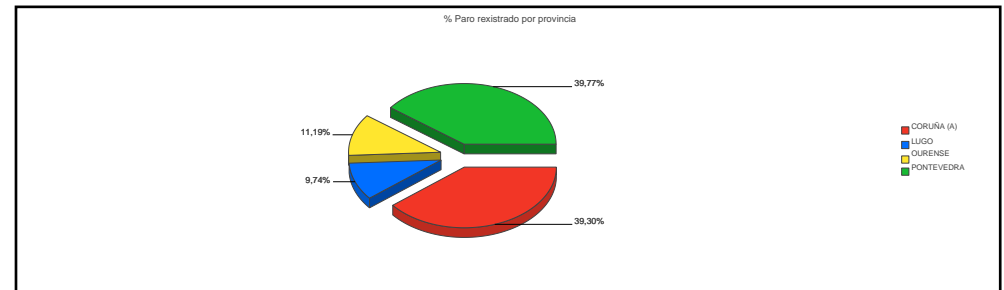


PARO REXISTRADO POR BÚSQUEDA DE EMPREGO

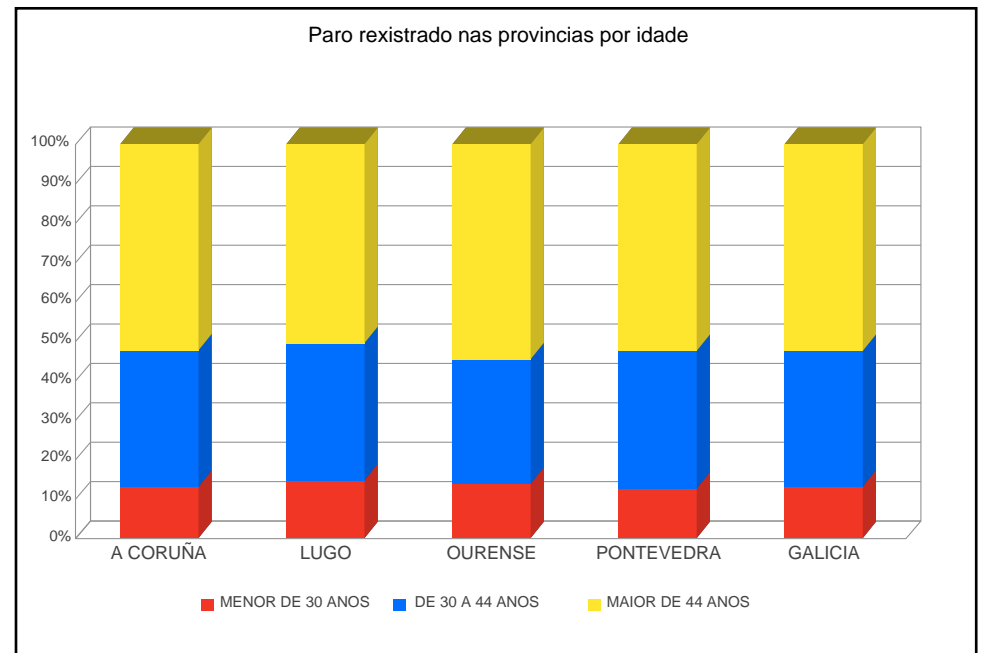
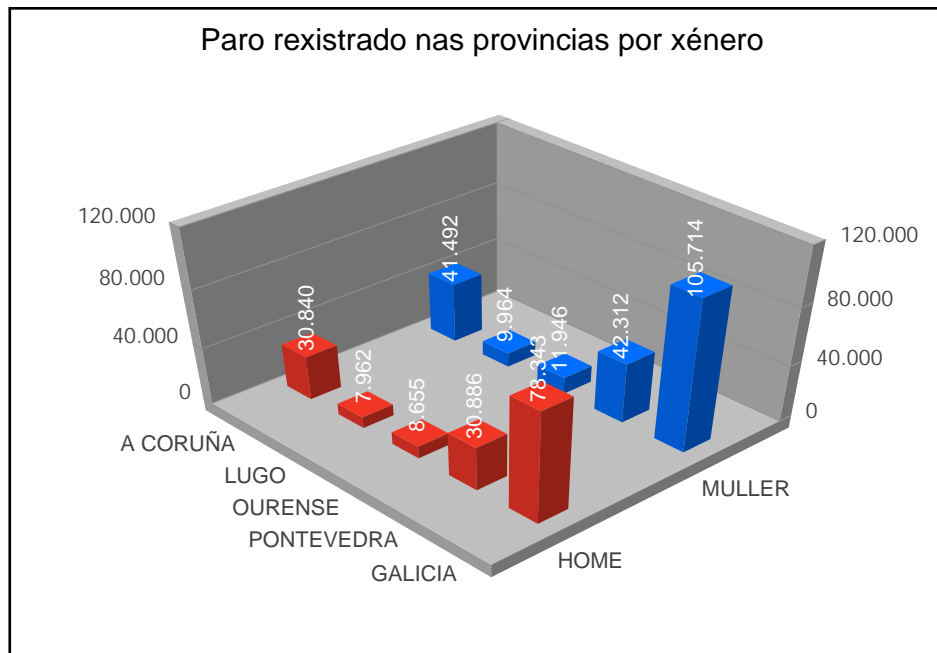
ANOS	TEMPO BUSCA DE EMPREGO	XANEIRO	FEBREIRO	MARZO	ABRIL	MAIO	XUÑO	XULLO	AGOSTO	SETEMBRO	OUTUBRO	NOVEMBRO	DECEMBRO	Promedio
2014	MENOS DE 6 MESES	111.863	111.355	102.969	95.424	89.025	84.609	78.384	78.272	83.810	93.698	96.752	97.938	93.675
	DE 6 A 12 MESES	36.868	36.264	41.254	44.554	45.659	41.528	39.650	37.807	34.899	31.592	31.529	32.938	37.879
	DE 12 A 24 MESES	50.525	50.284	49.696	47.599	46.488	44.631	42.200	41.479	40.370	39.815	40.823	40.249	44.513
	MAIS DE 24 MESES	81.821	82.168	82.544	82.567	82.272	81.542	80.045	79.381	79.124	78.939	79.528	80.793	80.894
2015	MENOS DE 6 MESES	104.898	103.503	95.774	88.613	81.132	77.951	71.204	70.584	78.569	87.620	90.987	93.529	87.030
	DE 6 A 12 MESES	31.729	32.463	36.848	38.618	39.651	37.031	34.583	33.959	29.809	27.845	27.844	28.744	33.260
	DE 12 A 24 MESES	40.740	40.042	38.881	37.939	37.527	36.036	34.385	33.671	33.014	33.095	32.984	32.814	35.927
	MAIS DE 24 MESES	81.635	81.541	80.634	79.591	78.671	78.044	76.199	75.518	74.345	73.532	73.343	73.721	77.231
2016	MENOS DE 6 MESES	100.104	98.170	92.117	86.188	78.731	73.052	64.909	65.915	71.599	78.054	83.274	86.019	81.511
	DE 6 A 12 MESES	28.400	29.413	33.417	36.479	38.011	33.616	32.794	30.816	26.996	25.771	24.796	24.635	30.429
	DE 12 A 24 MESES	34.104	34.108	33.325	33.226	32.408	31.155	29.920	29.349	29.680	29.412	29.867	29.886	31.370
	MAIS DE 24 MESES	73.839	73.577	72.938	72.260	71.314	69.497	67.834	66.965	66.061	65.703	65.617	65.374	69.248
2017	MENOS DE 6 MESES	91.675	91.212	86.644	79.643	74.162	67.824	62.064	63.695	69.072				76.221
	DE 6 A 12 MESES	24.239	25.036	28.473	31.052	32.688	30.742	30.513	28.836	26.695				28.697
	DE 12 A 24 MESES	30.550	30.367	30.411	29.965	29.249	28.593	27.545	27.310	27.407				29.044
	MAIS DE 24 MESES	65.614	65.309	64.528	63.969	63.539	62.506	61.749	61.284	60.883				63.265



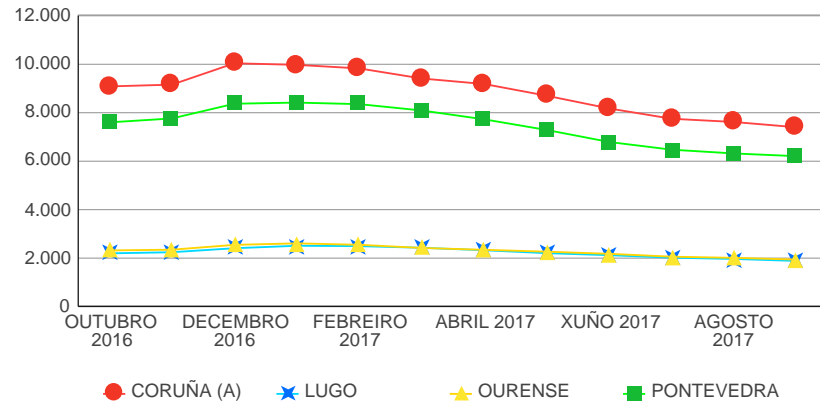
SETEMBRO 2017							
PROVINCIAS	Mes Ant.	Mes Año Ant.	Mes Actual	Var Mes Ant.	% Var Mes Ant.	Var Mes Año Ant.	% Var Mes Año Ant.
CORUÑA (A)	71.666	76.918	72.332	666	0,93%	-4.586	-5,96%
LUGO	18.067	18.950	17.926	-141	-0,78%	-1.024	-5,40%
OURENSE	20.571	21.049	20.601	30	0,15%	-448	-2,13%
PONTEVEDRA	70.821	77.419	73.198	2.377	3,36%	-4.221	-5,45%
Galicia	181.125	194.336	184.057	2.932	1,62%	-10.279	-5,29%



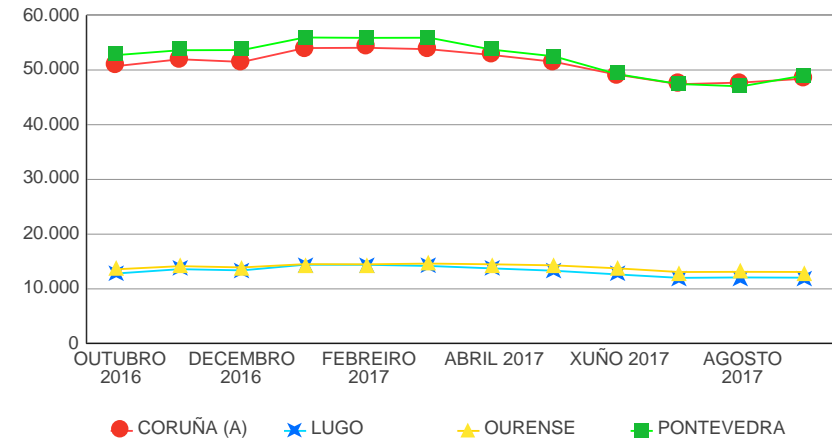
PROVINCIAS	OUTUBRO 2016	NOVEMBRO 2016	DECEMBRO 2016	XANEIRO 2017	FEBREIRO 2017	MARZO 2017	ABRIL 2017	MAIO 2017	XUÑO 2017	XULLO 2017	AGOSTO 2017	SETEMBRO 2017
CORUÑA (A)	77.585	79.274	80.556	82.466	82.328	81.161	79.766	77.833	74.294	71.498	71.666	72.332
LUGO	19.365	20.329	20.299	21.525	21.510	21.187	20.511	19.874	18.972	18.021	18.067	17.926
OURENSE	21.922	22.756	22.720	23.506	23.348	23.314	22.967	22.585	21.745	20.702	20.571	20.601
PONTEVEDRA	80.068	81.195	82.339	84.581	84.738	84.394	81.385	79.346	74.654	71.650	70.821	73.198



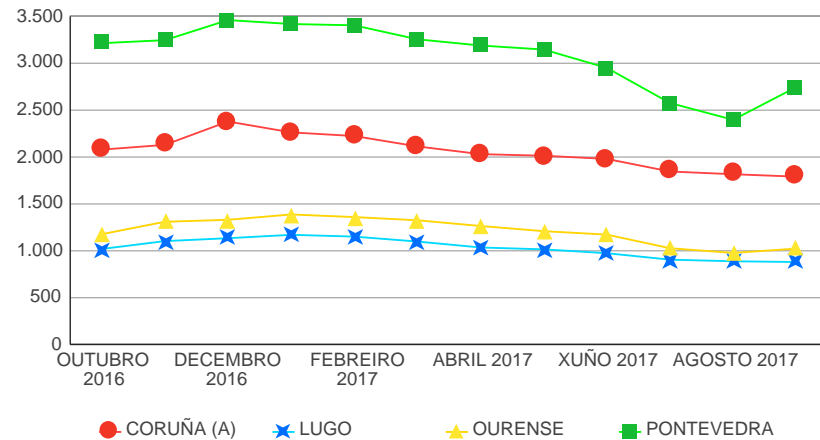
Evolución do paro rexistrado no sector construción por provincias



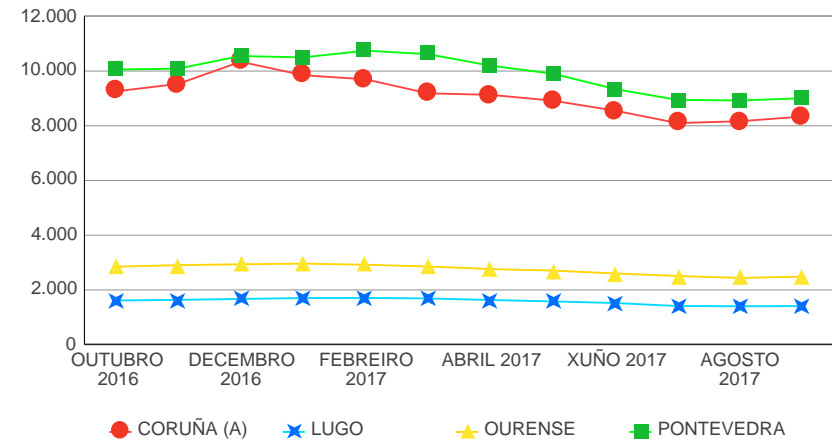
Evolución do paro rexistrado no sector servizos por provincias



Evolución do paro rexistrado no sector agricultura por provincias



Evolución do paro rexistrado no sector industria por Provincias



EVOLUCIÓN DO PARO REXISTRADO POR COMARCA

BISBARRA	Total	Var Mes Ant.	% Var Mes Ant.	Var Mes Ano Ant.	% Var Mes Ano Ant.
Total	184.057	2.932	1,62%	-10.279	-5,29%
A BARCALA	651	-1	-0,15%	-65	-9,08%
A CORUÑA	27.458	241	0,89%	-997	-3,50%
ARZÚA	717	-20	-2,71%	-95	-11,70%
BARBANZA	3.937	189	5,04%	-93	-2,31%
BERGANTIÑOS	4.909	88	1,83%	-500	-9,24%
BETANZOS	2.002	-8	-0,40%	-120	-5,66%
EUME	1.418	61	4,50%	-73	-4,90%
FERROLTERRA	11.646	58	0,50%	-1.398	-10,72%
FISTERRA	1.442	98	7,29%	-136	-8,62%
MUROS	705	77	12,26%	-14	-1,95%
NOIA	1.636	-4	-0,24%	-231	-12,37%
O SAR	1.044	-29	-2,70%	-74	-6,62%
ORDES	2.053	43	2,14%	15	0,74%
ORTEGAL	642	48	8,08%	-35	-5,17%
SANTIAGO	9.701	-201	-2,03%	-602	-5,84%
TERRA DE MELIDE	624	-4	-0,64%	-20	-3,11%
TERRA DE SONEIRA	1.025	51	5,24%	-82	-7,41%
XALLAS	722	-21	-2,83%	-66	-8,38%
A FONSAGRADA	207	0	0,00%	19	10,11%
A MARIÑA CENTRAL	1.321	41	3,20%	-138	-9,46%
A MARIÑA OCCIDENTAL	1.397	89	6,80%	-156	-10,05%
A MARIÑA ORIENTAL	793	60	8,19%	-11	-1,37%
A ULLOA	379	-10	-2,57%	8	2,16%
CHANTADA	634	-36	-5,37%	-35	-5,23%
LUGO	7.371	-162	-2,15%	-469	-5,98%
MEIRA	160	-12	-6,98%	-18	-10,11%
OS ANCARES	408	-14	-3,32%	6	1,49%
QUIROGA	320	-9	-2,74%	-15	-4,48%
SARRIA	1.259	18	1,45%	-24	-1,87%

BISBARRA	Total	Var Mes Ant.	% Var Mes Ant.	Var Mes Ano Ant.	% Var Mes Ano Ant.
TERRA CHA	1.840	-65	-3,41%	-163	-8,14%
TERRA DE LEMOS	1.837	-41	-2,18%	-28	-1,50%
A LIMIA	1.373	-64	-4,45%	-93	-6,34%
ALLARIZ-MACEDA	752	-33	-4,20%	-6	-0,79%
BAIXA LIMIA	324	2	0,62%	-19	-5,54%
O CARBALLIÑO	1.708	7	0,41%	-57	-3,23%
O RIBEIRO	981	26	2,72%	70	7,68%
OURENSE	10.008	57	0,57%	-278	-2,70%
TERRA DE CALDELAS	105	4	3,96%	2	1,94%
TERRA DE CELANOVA	1.095	-34	-3,01%	27	2,53%
TERRA DE TRIVES	176	-3	-1,68%	-18	-9,28%
VALDEORRAS	1.584	87	5,81%	62	4,07%
VERÍN	2.203	-1	-0,05%	-116	-5,00%
VIANA	292	-18	-5,81%	-22	-7,01%
A PARADANTA	941	32	3,52%	-34	-3,49%
CALDAS	2.618	43	1,67%	-217	-7,65%
O BAIXO MIÑO	4.033	123	3,15%	-222	-5,22%
O CONDADO	3.944	140	3,68%	-46	-1,15%
O DEZA	2.201	9	0,41%	-169	-7,13%
O MORRAZO	6.318	471	8,06%	-190	-2,92%
O SALNÉS	8.206	761	10,22%	-381	-4,44%
PONTEVEDRA	9.076	364	4,18%	-584	-6,05%
TABEIRÓS-TERRA DE MONTES	1.582	28	1,80%	-87	-5,21%
VIGO	34.279	406	1,20%	-2.291	-6,26%

EVOLUCIÓN DO PARO REXISTRADO POR CONCELLO

CONCELLO	MES ACTUAL			MES ANTERIOR		
	HOME	MULLER	Total	HOME	MULLER	Total
Total	78.343	105.714	184.057	77.524	103.601	181.125
ABADÍN	51	19	70	52	23	75
ABEGONDO	114	155	269	117	158	275
AGOLADA	39	40	79	38	43	81
ALFOZ	26	31	57	25	28	53
ALLARIZ	129	187	316	128	193	321
AMES	755	1.146	1.901	760	1.168	1.928
AMOEIRO	50	46	96	45	45	90
ANTAS DE ULLA	48	28	76	51	29	80
ARANGA	32	26	58	32	25	57
ARBO	112	102	214	106	90	196
ARES	196	221	417	187	222	409
ARNOIA, A	20	27	47	20	29	49
ARTEIXO	956	1.367	2.323	968	1.331	2.299
ARZÚA	130	136	266	129	137	266
AVIÓN	20	25	45	19	20	39
BAIONA	331	527	858	293	462	755
BALEIRA	30	11	41	27	12	39
BALTAR	34	33	67	33	37	70
BAÑA, A	107	106	213	108	100	208
BANDE	46	46	92	50	48	98
BAÑOS DE MOLGAS	33	27	60	37	27	64
BARALLA	49	47	96	51	48	99
BARBADÁS	165	264	429	160	250	410
BARCO DE VALDEORRAS, O	299	592	891	269	563	832
BARREIROS	64	76	140	54	65	119
BARRO	134	161	295	126	142	268
BEADE	6	11	17	9	16	25

XUNTA DE GALICIA

CONCELLO	MES ACTUAL			MES ANTERIOR		
	HOME	MULLER	Total	HOME	MULLER	Total
BEARIZ	14	9	23	14	9	23
BECERREÁ	62	81	143	71	73	144
BEGONTE	78	66	144	76	68	144
BERGONDO	181	208	389	171	201	372
BETANZOS	370	464	834	368	481	849
BLANCOS, OS	26	37	63	29	39	68
BOBORÁS	69	77	146	73	80	153
BOIMORTO	31	32	63	36	28	64
BOIRO	507	683	1.190	507	614	1.121
BOLA, A	28	35	63	30	39	69
BOLO, O	34	18	52	33	15	48
BOQUEIXÓN	69	99	168	80	113	193
BÓVEDA	27	35	62	25	37	62
BRIÓN	188	242	430	197	242	439
BUEU	334	464	798	306	418	724
BURELA	190	332	522	170	309	479
CABANA DE BERGANTIÑOS	118	188	306	124	170	294
CABANAS	84	95	179	78	97	175
CALDAS DE REIS	339	446	785	333	411	744
CALVOS DE RANDÍN	14	10	24	15	11	26
CAMARIÑAS	125	244	369	117	233	350
CAMBADOS	487	542	1.029	455	467	922
CAMBRE	652	900	1.552	658	920	1.578
CAMPO LAMEIRO	74	62	136	72	62	134
CANGAS	863	1.311	2.174	762	1.183	1.945
CAÑIZA, A	187	209	396	185	205	390
CAPELA, A	44	23	67	39	20	59
CARBALLEDA DE AVIA	50	55	105	52	57	109
CARBALLEDA DE VALDEORRAS	18	42	60	17	42	59
CARBALLEDO	44	26	70	53	28	81

XUNTA DE GALICIA

CONCELLO	MES ACTUAL			MES ANTERIOR		
	HOME	MULLER	Total	HOME	MULLER	Total
CARBALLIÑO, O	399	583	982	397	568	965
CARBALLO	999	1.556	2.555	1.018	1.516	2.534
CARIÑO	77	113	190	75	111	186
CARNOTA	90	136	226	90	113	203
CARRAL	139	177	316	138	184	322
CARTELLE	50	71	121	57	73	130
CASTRELO DE MIÑO	42	44	86	41	34	75
CASTRELO DO VAL	22	46	68	29	44	73
CASTRO CALDELAS	25	21	46	28	16	44
CASTRO DE REI	84	94	178	94	86	180
CASTROVERDE	46	28	74	47	31	78
CATOIRA	110	159	269	110	170	280
CEDEIRA	158	214	372	147	198	345
CEE	236	330	566	208	314	522
CELANOVA	202	241	443	204	243	447
CENLLE	28	32	60	29	30	59
CERCEDA	99	143	242	93	141	234
CERDEDO	32	37	69	32	37	69
CERDIDO	29	26	55	25	21	46
CERVANTES	42	17	59	39	17	56
CERVO	55	121	176	55	107	162
CESURAS	49	42	91	53	43	96
CHANDREXA DE QUEIXA	15	7	22	15	6	21
CHANTADA	178	259	437	182	264	446
COIRÓS	29	39	68	37	49	86
COLES	83	92	175	90	93	183
CORCUBIÓN	38	53	91	30	56	86
CORGO, O	60	65	125	64	65	129
CORISTANCO	236	266	502	241	258	499
CORTEGADA	32	34	66	34	34	68

XUNTA DE GALICIA

CONCELLO	MES ACTUAL			MES ANTERIOR		
	HOME	MULLER	Total	HOME	MULLER	Total
CORUÑA, A	7.878	9.873	17.751	7.730	9.844	17.574
COSPEITO	98	82	180	96	77	173
COTOBADA	137	152	289	134	145	279
COVELO	94	78	172	97	74	171
CRECENTE	83	76	159	80	72	152
CUALEDRO	70	70	140	73	71	144
CULLEREDO	821	1.187	2.008	801	1.182	1.983
CUNTIS	158	170	328	163	165	328
CURTIS	71	108	179	68	103	171
DODRO	82	121	203	80	122	202
DOZÓN	22	18	40	21	19	40
DUMBRÍA	73	149	222	67	147	214
ENTRIMO	38	26	64	36	24	60
ESGOS	35	29	64	38	33	71
ESTRADA, A	548	836	1.384	561	797	1.358
FENE	422	492	914	429	516	945
FERROL	2.420	3.237	5.657	2.463	3.223	5.686
FISTERRA	118	171	289	107	154	261
FOLGOSO DO COUREL	27	15	42	30	15	45
FONSAGRADA, A	73	62	135	70	70	140
FORCAREI	76	53	129	77	50	127
FORNELOS DE MONTES	74	93	167	70	102	172
FOZ	201	306	507	195	297	492
FRADES	53	72	125	54	73	127
FRIOL	95	59	154	94	58	152
GOMESENDE	18	15	33	21	18	39
GONDOMAR	490	641	1.131	489	611	1.100
GROVE, O	298	334	632	249	225	474
GUARDA, A	302	394	696	285	378	663
GUDIÑA, A	19	36	55	25	34	59

XUNTA DE GALICIA

CONCELLO	MES ACTUAL			MES ANTERIOR		
	HOME	MULLER	Total	HOME	MULLER	Total
GUITIRIZ	117	135	252	117	134	251
GUNTÍN	49	34	83	56	39	95
ILLA DE AROUSA, A	98	188	286	99	173	272
INCIO, O	35	26	61	29	28	57
IRIXO, O	27	28	55	26	29	55
IRIXOA	33	26	59	29	27	56
LALÍN	488	797	1.285	472	791	1.263
LAMA, A	87	93	180	86	92	178
LÁNCARA	53	60	113	58	57	115
LARACHA, A	272	427	699	276	418	694
LAROUCO	17	11	28	14	9	23
LAXE	83	169	252	82	150	232
LAZA	29	29	58	29	29	58
LEIRO	48	54	102	48	58	106
LOBEIRA	17	11	28	20	6	26
LOBIOS	38	45	83	45	44	89
LOURENZÁ	28	37	65	29	46	75
LOUSAME	72	90	162	76	85	161
LUGO	2.767	3.818	6.585	2.838	3.869	6.707
MACEDA	78	99	177	83	103	186
MALPICA DE BERGANTIÑOS	119	198	317	121	181	302
MAÑÓN	18	24	42	16	21	37
MANZANEDA	18	7	25	22	7	29
MARÍN	764	1.011	1.775	734	932	1.666
MASIDE	111	115	226	107	117	224
MAZARICOS	94	81	175	103	83	186
MEAÑO	190	169	359	170	120	290
MEIRA	25	39	64	28	38	66
MEIS	178	186	364	165	156	321
MELIDE	165	248	413	165	255	420

XUNTA DE GALICIA

CONCELLO	MES ACTUAL			MES ANTERIOR		
	HOME	MULLER	Total	HOME	MULLER	Total
MELÓN	29	37	66	31	38	69
MERCA, A	43	52	95	42	56	98
MESÍA	54	68	122	53	65	118
MEZQUITA, A	28	25	53	31	22	53
MIÑO	166	194	360	153	173	326
MOAÑA	629	942	1.571	609	903	1.512
MOECHÉ	25	31	56	25	30	55
MONDARIZ	197	199	396	190	203	393
MONDARIZ-BALNEARIO	19	18	37	16	15	31
MONDOÑEDO	52	63	115	60	65	125
MONFERO	51	28	79	48	28	76
MONFORTE DE LEMOS	549	770	1.319	541	771	1.312
MONTEDERRAMO	15	15	30	16	12	28
MONTERREI	117	133	250	119	132	251
MONTERROSO	82	108	190	84	104	188
MORAÑA	157	225	382	156	221	377
MOS	487	669	1.156	479	685	1.164
MUGARDOS	167	210	377	172	198	370
MUÍÑOS	25	32	57	23	26	49
MURAS	9	4	13	9	8	17
MUROS	194	285	479	193	232	425
MUXÍA	97	177	274	99	162	261
NARÓN	1.110	1.754	2.864	1.097	1.706	2.803
NAVIA DE SUARNA	22	9	31	30	9	39
NEDA	152	184	336	157	186	343
NEGREIRA	180	258	438	183	261	444
NEGUEIRA DE MUÑIZ	17	14	31	15	13	28
NEVES, AS	199	223	422	181	206	387
NIGRÁN	537	665	1.202	519	645	1.164
NOGAIS, AS	27	14	41	23	15	38

XUNTA DE GALICIA

CONCELLO	MES ACTUAL			MES ANTERIOR		
	HOME	MULLER	Total	HOME	MULLER	Total
NOGUEIRA DE RAMUÍN	85	55	140	76	56	132
NOIA	276	462	738	329	418	747
OIA	98	124	222	100	117	217
OÍMBRA	70	71	141	73	70	143
OLEIROS	866	1.042	1.908	830	1.061	1.891
ORDES	270	597	867	262	583	845
OROSO	139	275	414	141	274	415
ORTIGUEIRA	163	192	355	144	181	325
OURENSE	3.214	4.964	8.178	3.242	4.890	8.132
OUROL	29	27	56	36	26	62
OUTEIRO DE REI	106	98	204	108	105	213
OUTES	142	181	323	169	159	328
OZA DOS RÍOS	72	75	147	82	82	164
PADERNE	53	63	116	45	73	118
PADERNE DE ALLARIZ	44	40	84	49	43	92
PADRENDA	79	70	149	72	74	146
PADRÓN	246	332	578	259	345	604
PALAS DE REI	63	50	113	72	49	121
PANTÓN	57	42	99	62	54	116
PARADA DE SIL	14	X	16	15	4	19
PARADELA	28	20	48	25	18	43
PÁRAMO, O	25	20	45	28	17	45
PASTORIZA, A	40	46	86	39	46	85
PAZOS DE BORBÉN	109	222	331	101	217	318
PEDRAFITA DO CEBREIRO	25	13	38	32	14	46
PEREIRO DE AGUIAR, O	138	159	297	151	166	317
PEROXA, A	51	45	96	51	38	89
PETÍN	32	39	71	36	35	71
PINO, O	96	126	222	99	136	235
PIÑOR	31	34	65	28	32	60

XUNTA DE GALICIA

CONCELLO	MES ACTUAL			MES ANTERIOR		
	HOME	MULLER	Total	HOME	MULLER	Total
POBRA DE TRIVES, A	45	71	116	53	65	118
POBRA DO BROLLÓN, A	39	42	81	41	41	82
POBRA DO CARAMIÑAL, A	222	283	505	199	259	458
POIO	492	634	1.126	465	565	1.030
POL	21	30	51	23	29	52
PONTE CALDELAS	225	320	545	217	301	518
PONTEAREAS	815	1.420	2.235	793	1.390	2.183
PONTECESO	130	148	278	129	137	266
PONTECESURES	73	147	220	74	148	222
PONTEDEUME	232	288	520	228	268	496
PONTEDEVA	13	16	29	10	17	27
PONTENOVA, A	40	38	78	39	32	71
PONTES DE GARCÍA RODRIGUEZ, AS	246	327	573	225	326	551
PONTEVEDRA	2.550	3.520	6.070	2.482	3.404	5.886
PORQUEIRA	13	17	30	14	21	35
PORRIÑO, O	665	989	1.654	663	1.005	1.668
PORTAS	93	120	213	88	106	194
PORTO DO SON	167	246	413	174	230	404
PORTOMARÍN	19	16	35	25	16	41
PUNXÍN	33	21	54	31	19	50
QUINTELA DE LEIRADO	18	24	42	18	26	44
QUIROGA	102	118	220	105	120	225
RÁBADE	57	54	111	58	60	118
RAIRIZ DE VEIGA	28	31	59	28	35	63
RAMIRÁS	39	44	83	43	46	89
REDONDELA	687	1.202	1.889	684	1.194	1.878
RIANXO	327	413	740	315	396	711
RIBADAVIA	164	223	387	148	208	356
RIBADEO	226	321	547	203	307	510

XUNTA DE GALICIA

CONCELLO	MES ACTUAL			MES ANTERIOR		
	HOME	MULLER	Total	HOME	MULLER	Total
RIBADUMIA	153	176	329	141	139	280
RIBAS DE SIL	24	34	58	26	33	59
RIBEIRA	513	989	1.502	512	946	1.458
RIBEIRA DE PIQUÍN	14	X	16	16	4	20
RIÓS	43	55	98	49	59	108
RIOTORTO	14	15	29	17	17	34
RODEIRO	40	38	78	41	38	79
ROIS	111	152	263	117	150	267
ROSAL, O	219	323	542	222	303	525
RÚA, A	110	144	254	111	132	243
RUBIÁ	36	37	73	27	39	66
SADA	405	537	942	393	530	923
SALCEDA DE CASELAS	254	480	734	245	466	711
SALVATERRA DE MIÑO	330	524	854	329	481	810
SAMOS	28	15	43	30	15	45
SAN AMARO	29	35	64	30	36	66
SAN CIBRAO DAS VIÑAS	102	172	274	107	162	269
SAN CRISTOVO DE CEA	63	30	93	70	35	105
SAN SADURNIÑO	77	85	162	75	82	157
SAN XOÁN DE RÍO	9	4	13	9	2	11
SANDIÁS	20	35	55	26	39	65
SANTA COMBA	215	332	547	224	333	557
SANTIAGO DE COMPOSTELA	2.553	3.249	5.802	2.533	3.314	5.847
SANTISO	39	42	81	38	48	86
SANXENXO	482	496	978	360	362	722
SARREAUS	32	33	65	33	39	72
SARRIA	405	526	931	415	502	917
SAVIÑAO, O	98	77	175	108	82	190
SILLEDA	167	265	432	165	261	426
SOBER	50	51	101	57	59	116

XUNTA DE GALICIA

CONCELLO	MES ACTUAL			MES ANTERIOR		
	HOME	MULLER	Total	HOME	MULLER	Total
SOBRADO	44	32	76	41	28	69
SOMOZAS, AS	30	38	68	30	36	66
SOUTOMAIOR	241	373	614	240	372	612
TABOADA	72	55	127	78	65	143
TABOADELA	28	39	67	29	38	67
TEIXEIRA, A	6	7	13	5	5	10
TEO	451	569	1.020	451	611	1.062
TOÉN	55	56	111	56	54	110
TOMIÑO	433	645	1.078	414	643	1.057
TOQUES	27	27	54	25	28	53
TORDOIA	61	88	149	61	79	140
TOURO	77	89	166	79	93	172
TRABADA	16	12	28	19	14	33
TRASMIRAS	51	54	105	58	53	111
TRAZO	58	76	134	62	69	131
TRIACASTELA	11	7	18	11	8	19
TUI	591	904	1.495	577	871	1.448
VAL DO DUBRA	89	91	180	103	99	202
VALADOURO, O	22	33	55	20	36	56
VALDOVIÑO	186	237	423	185	224	409
VALGA	149	272	421	160	270	430
VEDRA	102	98	200	120	111	231
VEIGA, A	28	23	51	29	21	50
VEREA	13	24	37	12	28	40
VERÍN	489	811	1.300	479	798	1.277
VIANA DO BOLO	79	76	155	85	79	164
VICEDO, O	31	40	71	31	38	69
VIGO	10.462	14.081	24.543	10.299	14.032	24.331
VILA DE CRUCES	130	157	287	135	168	303
VILABOA	206	229	435	203	216	419

XUNTA DE GALICIA

CONCELLO	MES ACTUAL			MES ANTERIOR		
	HOME	MULLER	Total	HOME	MULLER	Total
VILAGARCÍA DE AROUSA	1.486	1.973	3.459	1.473	1.942	3.415
VILALBA	390	439	829	403	482	885
VILAMARÍN	40	41	81	41	40	81
VILAMARTÍN DE VALDEORRAS	54	50	104	55	50	105
VILANOVA DE AROUSA	382	388	770	384	365	749
VILAR DE BARRIO	28	37	65	31	30	61
VILAR DE SANTOS	19	31	50	25	32	57
VILARDEVÓS	77	71	148	81	69	150
VILARIÑO DE CONSO	23	6	29	24	10	34
VILARMAIOR	30	25	55	27	24	51
VILASANTAR	19	16	35	19	17	36
VIMIANZO	158	258	416	144	236	380
VIVEIRO	370	597	967	354	542	896
XERMADE	47	41	88	53	42	95
XINZO DE LIMIA	293	497	790	308	501	809
XOVE	33	94	127	34	85	119
XUNQUEIRA DE AMBÍA	27	42	69	36	41	77
XUNQUEIRA DE ESPADANEDO	17	29	46	17	28	45
ZAS	120	120	240	119	125	244

ANEXO

1. DEFINICIÓNS E CLASIFICACIÓNS

PARO REXISTRADO

O paro rexistrado é o total da demanda de emprego en alta rexistrada polo Servizo Público de Emprego existente o último día de cada mes, excluindo a correspondente a situacións laborais descritas na Orde ministerial do 11 de marzo de 1985, pola que se establecen criterios estatísticos para a medición do paro rexistrado.

Paro rexistrado=demandantes de emprego parados

Segundo esta orde, exclúense do concepto de paro rexistrado, por exemplo, os demandantes de pluriemprego, mellora de emprego, que participan en traballos de colaboración social, que solicitan emprego conxuntural, estudantes, etc.

CONTRATACIÓN

A información contida no apartado de contratación foi elaborada a partir da base de datos de contratos do Servizo Público de Emprego de Galicia. Esta base de datos corresponde a un rexistro primario dos contratos laborais establecidos no ámbito da Comunidade Autónoma Galega, e, debido ó seu carácter obrigatorio, salvo erros de introdución, constitúe un fiel reflexo das cifras de contratos.

ACTIVIDADE ECONÓMICA

En diversas partes dos informes recóllese información segundo a actividade económica. A nomenclatura base empregada nesta segmentación é a Clasificación Nacional de Actividades Económicas - CNAE93 e a Clasificación Nacional de Actividades Económicas - CNAE09 . A Clasificación Nacional de Actividades Económicas empregada ata o 31 de decembro do 2008 é a correspondente á CNAE-93 e a partir de xaneiro do 2009 emprégase a CNAE-2009, segundo establece o Real Decreto 475/2007 do 13 de abril polo que se aproba a Clasificación Nacional de Actividades Económicas 2009.

Na seguinte táboa podemos contemplar as equivalencias entre os códigos da CNAE a dous díxitos e os sectores de actividade tanto na clasificación de 1993 como na clasificación de 2009.

<p>CNAE 93</p> <p>CNAE Descricion CNAE</p> <p>Sector: PRIMARIO</p> <p>01 agricultura, gandería, caza e actividades dos servizos relacionados con elas 02 silvicultura, explotación forestal e actividades dos servizos relacionados con elas 05 pesca, acuicultura e actividades dos servizos relacionados con elas</p> <p>Sector: SECUNDARIO</p> <p>10 extracción e aglomeración de antracita, hulla, lignito e turba 11 extracción de crus de petróleo e gas natural 12 extracción de minerais de uranio e torio 13 extracción de minerais metálicos 14 extracción de minerais non metálicos nin enerxéticos 15 industria de produtos alimenticios e bebidas 16 industria do tabaco 17 industria téxtil 18 industria da confección e da peletería 19 preparación, curtido e acabado do coiro; fabricación de artigos de marroquinería e viaxe 20 industria de madeira e da cortiza, agás mobles; cestería e espartería 21 industria do papel 22 edición, artes gráficas e reprodución de soportes gravados 23 coquerías, refinado de petróleo e tratamento de combustibles nucleares 24 industria química 25 fabricación de produtos de caucho e materias plásticas 26 fabricación doutros produtos minerais non metálicos 27 metalurxia 28 fabricación de produtos metálicos, agás maquinaria e equipo 29 industria da construción de maquinaria e equipo mecánico 30 fabricación de máquinas de oficina e equipos informáticos 31 fabricación de maquinaria e material eléctrico 32 fabricación de material electrónico; fabricación de equipo e aparellos de radio 33 fabricación de equipos e instrumentos medico-cirúrxicos, de precisión, óptica e relojería 34 fabricación de vehículos de motor, remolques e semirremolques 35 fabricación doutro material de transporte 36 fabricación de mobles; outras industrias manufactureiras 37 reciclaxe 40 produción e distribución de enerxía eléctrica, gas vapor e auga quente 41 captación, depuración e distribución de auga</p>

<p>CNAE 93 (cont.)</p> <p>CNAE Descricion CNAE</p> <p>Sector: CONSTRUCCIÓN</p> <p>45 construción</p> <p>Sector: SERVICIOS</p> <p>50 venda, mantemento e reparación de vehículos de motor, motocicletas e ciclomotores 51 comercio por xunto e intermediarios do comercio, agás de vehículos de motor e motocicletas 52 comercio polo miúdo, agás comercio de vehículos de motor, motocicletas e ciclomotores 55 hostalaría 60 transporte terrestre; transporte por tubos 61 transporte marítimo, de cabotaxe e por vías de navegación interiores 62 transporte aéreo e espacial 63 actividades anexas aos transportes: actividades de axencias de viaxes 64 correos e telecomunicacións 65 intermediación financeira, agás seguros e plans de pensións 66 seguros e plans de pensións, agás seguridade social obrigatoria 67 actividades auxiliares da intermediación financeira 70 actividades inmobiliarias 71 aluguer de maquinaria e equipo sen operario, de efectos persoais e utensilios domésticos 72 actividades informáticas 73 investigación e desenvolvemento 74 outras actividades empresariais 75 administración pública, defensa e seguridade social obrigatoria 80 educación 85 actividades sanitarias e veterinarias, servizos sociais 88 minería (prestación) 90 actividades de saneamento público 91 actividades asociativas 92 actividades recreativas, culturais e deportivas 93 actividades diversas de servizos persoais 95 fogares que empregan persoal doméstico 99 organismos extraterritoriais</p>
--

CNAE 2009
CNAE Descricion CNAE
Sector: PRIMARIO
01 Agricultura, gandería, caza e servizos relacionados con elas
02 Silvicultura e explotación forestal
03 Pesca e acuicultura
Sector: SECUNDARIO
05 Extracción de antracita, hulla e lignito
06 Extracción de cru de petróleo e gas natural
07 Extracción de minerais metálicos
08 Outras industrias extractivas
09 Actividades de apoio ás industrias extractivas
10 Industria da alimentación
11 Fabricación de bebidas
12 Industria do tabaco
13 Industria téxtil
14 Confección de roupa de vestir
15 Industria do coiro e do calzado
16 Industria da madeira e da cortiza, salvo mobles; cestería e espartaria
17 Industria do papel
18 Artes gráficas e reprodución de soportes gravados
19 Coquerías e refinación de petróleo
20 Industria química
21 Fabricación de produtos farmacéuticos
22 Fabricación de produtos de caucho e plásticos
23 Fabricación doutros produtos minerais non metálicos
24 Metalurxia; fabricación de produtos de ferro, aceiro e ferroalixes
25 Fabricación de produtos metálicos, salvo maquinaria e equipamento
26 Fabricación de produtos informáticos, electrónicos e ópticos
27 Fabricación de material e equipamento eléctrico
28 Fabricación de maquinaria e equipamento n.c.n
29 Fabricación de vehículos e motor, remolques e semirremolques
30 Fabricación doutro material de transporte
31 Fabricación de mobles
32 Outras industrias manufactureiras
33 Reparación e instalación de maquinaria e equipamento
35 Fornecemento de enerxía eléctrica, gas, vapor e aire acondicionado
36 Captación, depuración e distribución de auga
37 Recolla e tratamento de augas residuais
38 Recolla, tratamento e eliminación de residuos; valorización
39 Actividades de descontaminación e outros servizos de xestión de residuos
Sector: CONSTRUCCIÓN
41 Construción de edificios
42 Enxeñaría civil
43 Actividades de construción especializada

CNAE 2009 (cont.)
CNAE Descricion CNAE
Sector: SERVIZOS
45 Venta e reparación de vehículos de motor e motocicletas
46 Comercio por xunto e intermediarios do comercio, salvo de vehículos de motor e motocicletas
47 Comercio ao retallo, salvo de vehículos de motor e motocicletas
49 Transporte terrestre e por tubaxe
50 Transporte marítimo e por vías navegables interiores
51 Transporte aéreo
52 Almacenamento e actividades anexas ao transporte
53 Actividades postais e de correos
55 Servizos de aloxamento
56 Servizos de comidas e bebidas
58 Edición
59 Actividades cinematográficas, de vídeo e de programas de televisión, gravación de son e edición musical
60 Actividades de programación e emisión de radio e televisión
61 Telecomunicacións
62 Programación, consultaría e outras actividades relacionadas coa informática
63 Servizos de información
64 Servizos financeiros, salvo seguros e fondos de pensións
65 Seguros, reaseguros e fondos de pensións, salvo Seguridade Social obrigatoria
66 Actividades auxiliares dos servizos financeiros e aos seguros
68 Actividades inmobiliarias
69 Actividades xurídicas e de contabilidade
70 Actividades das sedes centrais; actividades de consultoría de xestión empresarial
71 Servizos técnicos de arquitectura e enerxía, ensaios e análises técnicas
72 Investigación e desenvolvemento
73 Publicidade e estudos de mercado
74 Outras actividades profesionais, científicas técnicas
75 Actividades veterinarias
77 Actividades de aluguer
78 Actividades relacionadas co emprego
79 Actividades de axencias de viaxes, operadores turísticos, servizos de reservas e actividades relacionadas con estes
80 Actividades de seguraza e investigación
81 Servizos a edificios e actividades de xardinaría
82 Actividades administrativas de oficina e outras actividades auxiliares das empresas
84 Administración pública e defensa; Seguridade Social obrigatoria
85 Educación
86 Actividades sanitarias
87 Asistencia en establecementos residenciais
88 Actividades de servizos sociais sen aloxamento
90 Actividades de creación, artísticas e espectáculos
91 Actividades de bibliotecas, arquivos, museos e outras actividades culturais
92 Actividades de xogos de azar e apostas
93 Actividades deportivas, recreativas e de entretemento
94 Actividades asociativas
95 Reparación de ordenadores, efectos persoais e artigos de uso doméstico
96 Outros servizos persoais
97 Actividades dos fogares como empregadores de persoal doméstico
98 Actividades dos fogares como produtores de bens e servizos para uso propio
99 Actividades de organizacións e organismos extraterritoriais

CNO (GRANDES GRUPOS OCUPACIONAIS)

A Clasificación Nacional de Ocupacións (CNO-94) elaborada polo Instituto Nacional de Estadística (RD 917/1994 de 6 de Maio), está estruturada sobre un criterio de clasificación por cualificación profesional e subsidiariamente sobre a relación da ocupación co sector de actividade. Esta clasificación está dividida en grandes grupos, subgrupos principais, subgrupos, grupos primarios e ocupacións.

Os grandes grupos de ocupacións son os seguintes:

- 1 Dirección das empresas e das Administracións Públicas
- 2 Técnicos e profesionais, científicos e intelectuais
- 3 Técnicos e profesionais de apoio
- 4 Empregados de tipo administrativo
- 5 Traballadores dos servizos de restauración, persoais, protección e vendedores de comercio
- 6 Traballadores cualificados da industria e pesca
- 7 Artesáns e traballadores cualificados en industria manufactureira, construción e minería, excepto operadores de instalacións e maquinaria.
- 8 Operadores de instalacións e maquinaria e montadores
- 9 Traballadores non cualificados
- 0 Forzas armadas

MOBILIDADE NA CONTRATACIÓN

Para este informe inclúese o concepto de contratado que reflicte o dato de persoas contratadas independentemente do número de contratos que poida ter.

Tendo en conta esta definición o gráfico sobre movementos contractuais recollen a proporción de persoas non residentes contratadas en Galicia sobre o total de contratados na comunidade autónoma, os contratados que entran, así como a porcentaxe de persoas residentes contratadas fora de Galicia sobre o total de contratados na comunidade autónoma, son os contratados que saen.

2. EVOLUCIÓN E VARIACIÓNS PORCENTUAIS

Ao longo dos informes empréganse indicadores relativos á evolución mensual e anual respecto ao mes de referencia. Para unha mellor comprensión de ambos, amósase a fórmula de cálculo:

Variación mensual = Valor mes actual - Valor mes anterior / Valor mes anterior X 100

Variación interanual = Valor mes actual - Valor mesmo mes ano anterior / Valor mesmo mes ano anterior X 100

Evolución mensual e anual

Os gráficos que aparecen no documento en base a evolucións están baseados en datos absolutos